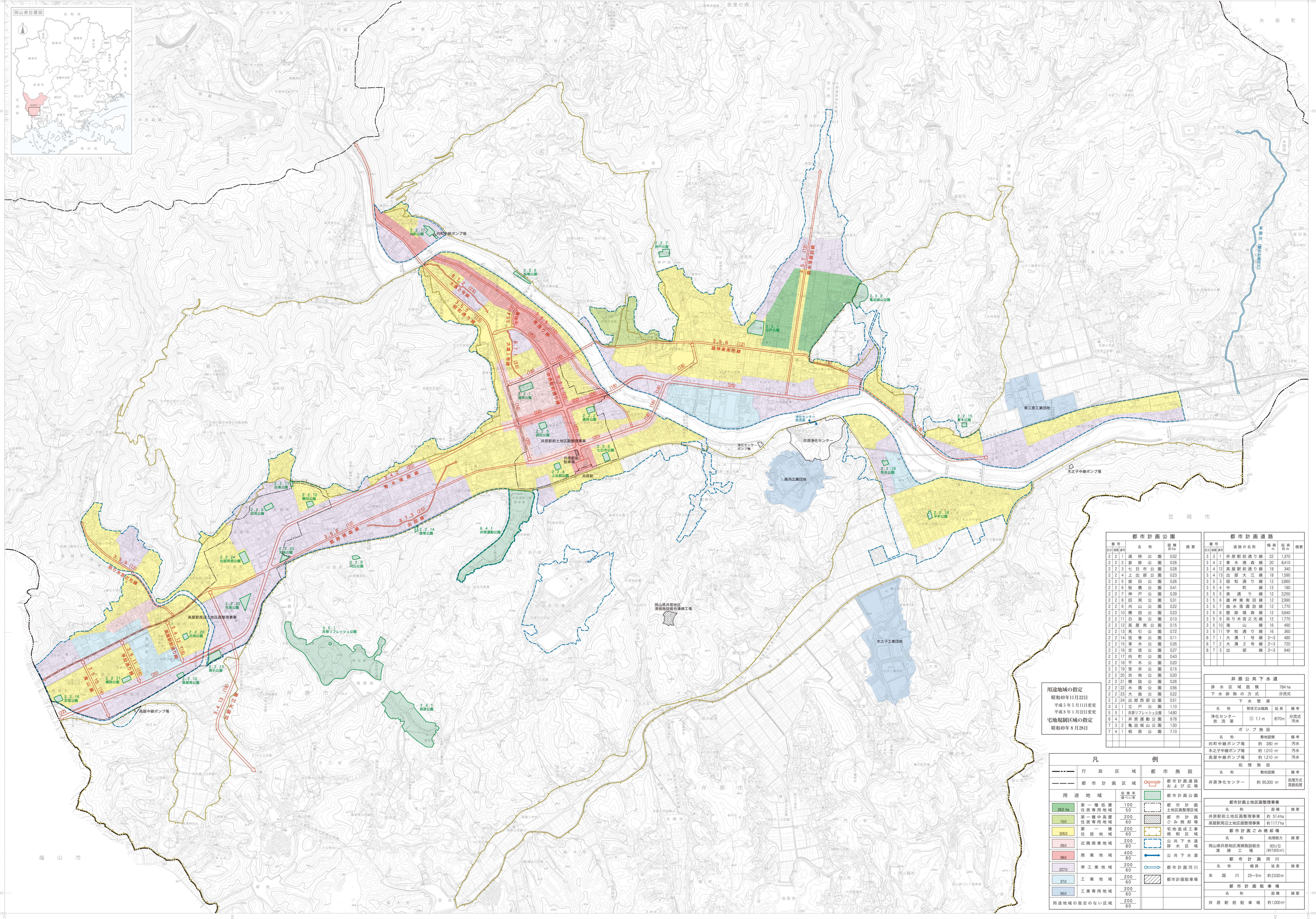


# 井原市都市計画総括図

平成二十五年二月作成



都市計画公園		
番号	名称	面積
2-2-1	道院公園	0.52
2-2-2	倉掛公園	0.26
2-2-3	七日市公園	0.28
2-2-4	上出部公園	0.23
2-2-5	松田公園	0.26
2-2-6	松橋公園	0.41
2-2-7	神戸公園	0.39
2-2-8	田湖公園	0.31
2-2-9	刈山公園	0.22
2-2-10	藤田公園	0.23
2-2-11	白旗公園	0.10
2-2-12	高屋南公園	0.15
2-2-13	馬引公園	0.72
2-2-14	張巻公園	0.11
2-2-15	青木公園	0.35
2-2-16	安倍公園	0.27
2-2-17	向町公園	0.43
2-2-18	平木公園	0.20
2-2-19	笹井公園	0.15
2-2-20	柳地公園	0.20
2-2-21	鶴巻公園	0.26
2-2-22	水原公園	0.56
2-2-23	大曲公園	0.22
2-2-24	出部西部公園	0.51
3-3-1	江戸公園	1.10
5-5-1	井原運動公園	14.80
6-4-1	井原運動公園	9.78
7-3-2	亀迫城山公園	1.50
7-4-1	相原公園	7.10

都市計画道路			
番号	道路の名称	幅員	延長
3-3-1	井原駅前通り線	22	1,370
3-4-2	青木橋通り線	20	8410
3-4-12	高屋駅前通り線	18	340
3-4-13	出部大江線	18	1,590
3-5-3	松田通り線	12	2,880
3-5-4	中町線	12	180
3-5-5	狭通り線	12	2,250
3-5-6	蓮神楽高田線	12	2,990
3-5-7	曲水寄道線	12	1,770
3-5-8	新橋通り線	12	5,840
3-5-9	粥り木宮之元線	12	1,770
3-5-10	瀬山線	16	490
3-5-11	学校通り線	16	360
8-7-1	大溝1号線	2-3	480
8-7-2	大溝2号線	2-3	720
8-7-3	出部線	2-3	940

用途地域の指定  
昭和49年11月22日  
平成5年5月11日変更  
平成8年11月22日変更  
宅地区域の指定  
昭和49年8月28日

井原公共下水道		
排水区域面積	784ha	
下水排除の方式	分流式	
下水管渠		
名称	管径又は幅員	延長
浄化センター	径 1.1m	約70m
伏 流 渠	□ 1.1m	分流式 汚水
ポンプ施設		
名称	総揚程	備考
向町中継ポンプ場	約 280m	汚水
木之子中継ポンプ場	約 1010m	汚水
高屋中継ポンプ場	約 1210m	汚水
処理施設		
名称	敷地面積	備考
井原浄化センター	約 95,300m <sup>2</sup>	処理方式 高級処理

凡 例		
行政区域	都市区域	都市計画道路
都市計画区域	都市計画区域	都市計画道路
用途地域	用途地域	都市計画公園
第一種低層住宅専用地域	第一種中高層住宅専用地域	第一種中高層住宅専用地域
第一種住居地域	第二種住居地域	近隣商業地域
商業地域	準工業地域	工業地域
工業専用地域	工業専用でない区域	
		都市計画河川
		都市計画河川
		都市計画駐車場
		都市計画河川
		都市計画河川

この図は、平成24年作成の都市計画図第1250号を基に、平成24年3月に訂正したものである。