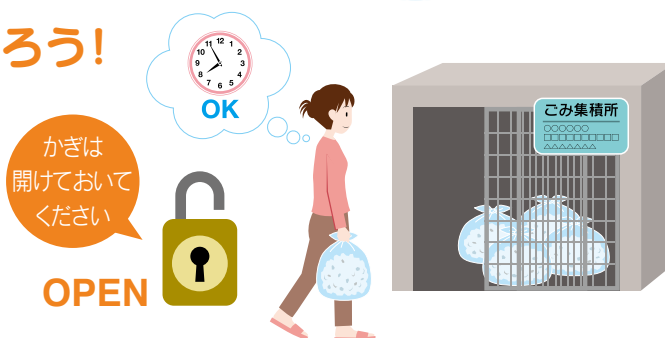


# ごみを出す時のお願い



## ごみ出し4原則のルールを守ろう!

- 決められた日の午前8時まで
- 正しく分別して
- 決められた集積所に
- 決められた袋で



収集日については、『ごみの収集日』(P6)でご確認ください。  
必ずお住まいの地域の集積所を確認して、決められた場所へ出してください。  
収集時間は交通事情や配車の関係で変動しますので、必ず収集日の当日午前8時までに出してください。ルールを守らずに出されたごみは収集できませんので十分ご注意ください。

## ごみ集積所をきれいに使うために

水分が多いごみや臭いの強いごみ、日を間違っ出されたごみは集積所が汚れる原因となり、近くに住む人や当番の人などに迷惑をかけます。

### 生ごみ

口元をしぼる



水分をよく切る

### 缶・びん プラスチック容器 ペットボトル

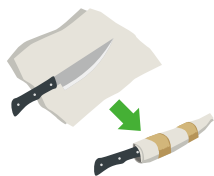
中身を取り除く



軽く水洗い

## ! ごみでケガをしないように

### ナイフ・包丁



● 厚紙等で包む

### ガラス



● 割って厚紙等で包む

### スプレー缶



①最後まで使い切る  
②穴を開けてガスを抜く ● 使い切ってガスを抜く  
中身のガスが残っていると爆発や火災の原因となります。

### ライター



## スプレー缶に穴を開けないと…

収集車に入れた時、収集車の中で爆発を起こすことがあり、たいへん危険です。

※穴を開ける時は、中身を使い切って、火の気のない所で十分注意して行ってください。

