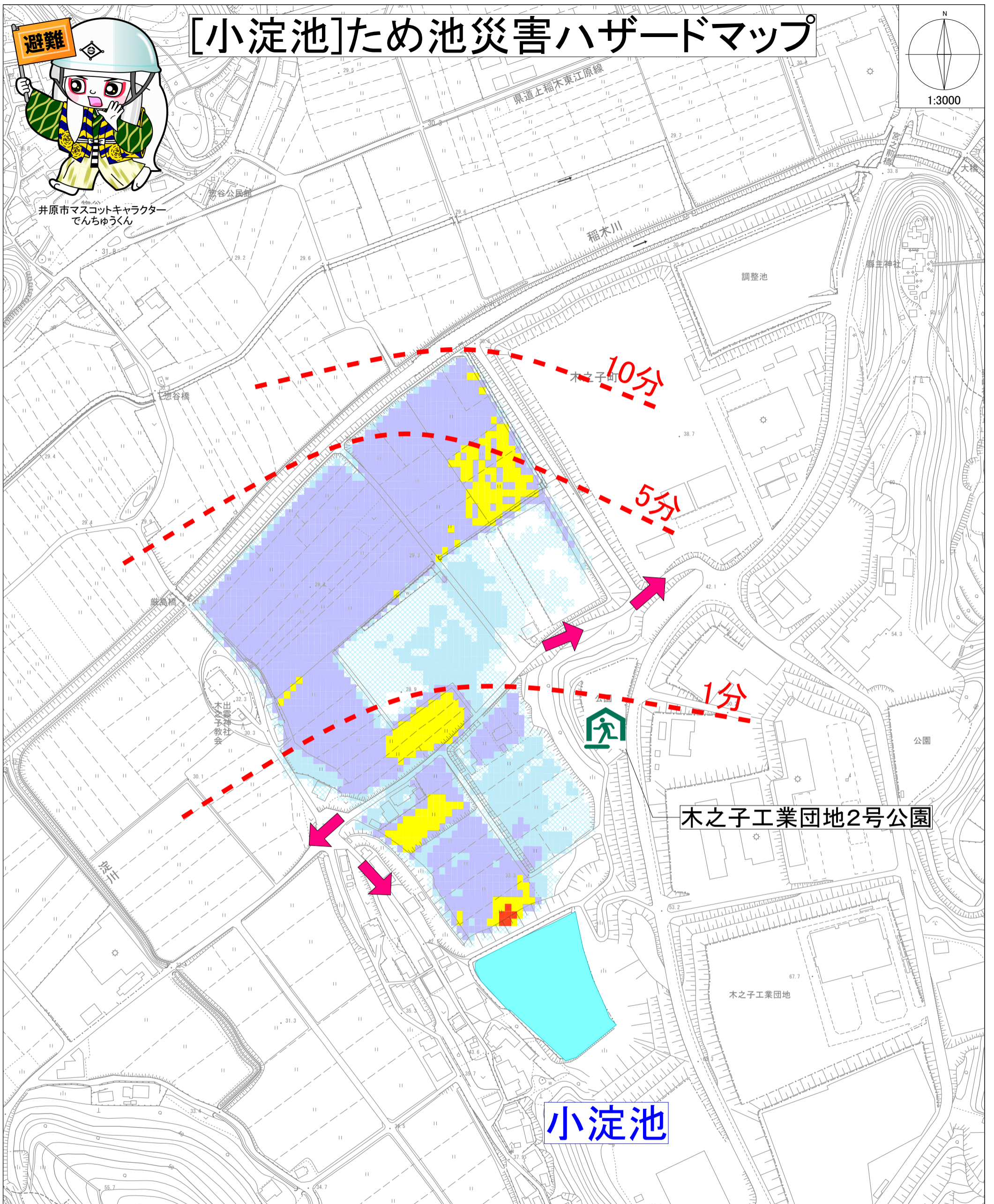
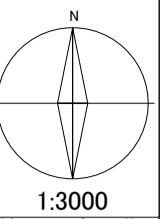


[小淀池]ため池災害ハザードマップ



井原市マスコットキャラクター
でんちゆうくん



このハザードマップは、ため池の貯水量が満水の状態で堤体が全壊した場合を想定しております。
降雨による浸水や建物状況は考慮しておりません。
小淀池の総貯水量…30,000m³

氾濫流浸水深	
2m以上	
1m ~ 2m未満	
50cm ~ 1m未満	
50cm未満	
20cm未満	

2.0m以上---1階軒下まで浸水する	
1.0~2.0m---大人の腰がつかる	
0.5~1.0m---大人の膝がつかる	
0.5m---子どもの足がつかる	

凡例

- ため池
- 避難所
- 洪水到達時間
- 避難方向

避難所一覧



木之子工業団地
2号公園

大雨以外にも地震等でため池は決壊する場合があります。

この図面は農村工学研究所「ため池DBハザードマップ簡易氾濫解析Ver.4」にて
国土地理院「国土基盤情報5mメッシュ標高、10mメッシュ標高」を使用して行った
簡易氾濫解析の結果を出力し、地形図2500に重ね合わせて表示したものです。

令和5年2月作成