

[鎌迫池]ため池災害ハザードマップ

このハザードマップは、ため池の貯水量が満水の状態で堤体が全壊した場合を想定し、浸水範囲を計算した結果から、最大の浸水深を示したものです。なお、降雨による浸水や建物状況は考慮していません。
 鎌迫池の総貯水量…70,000m³

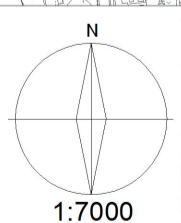
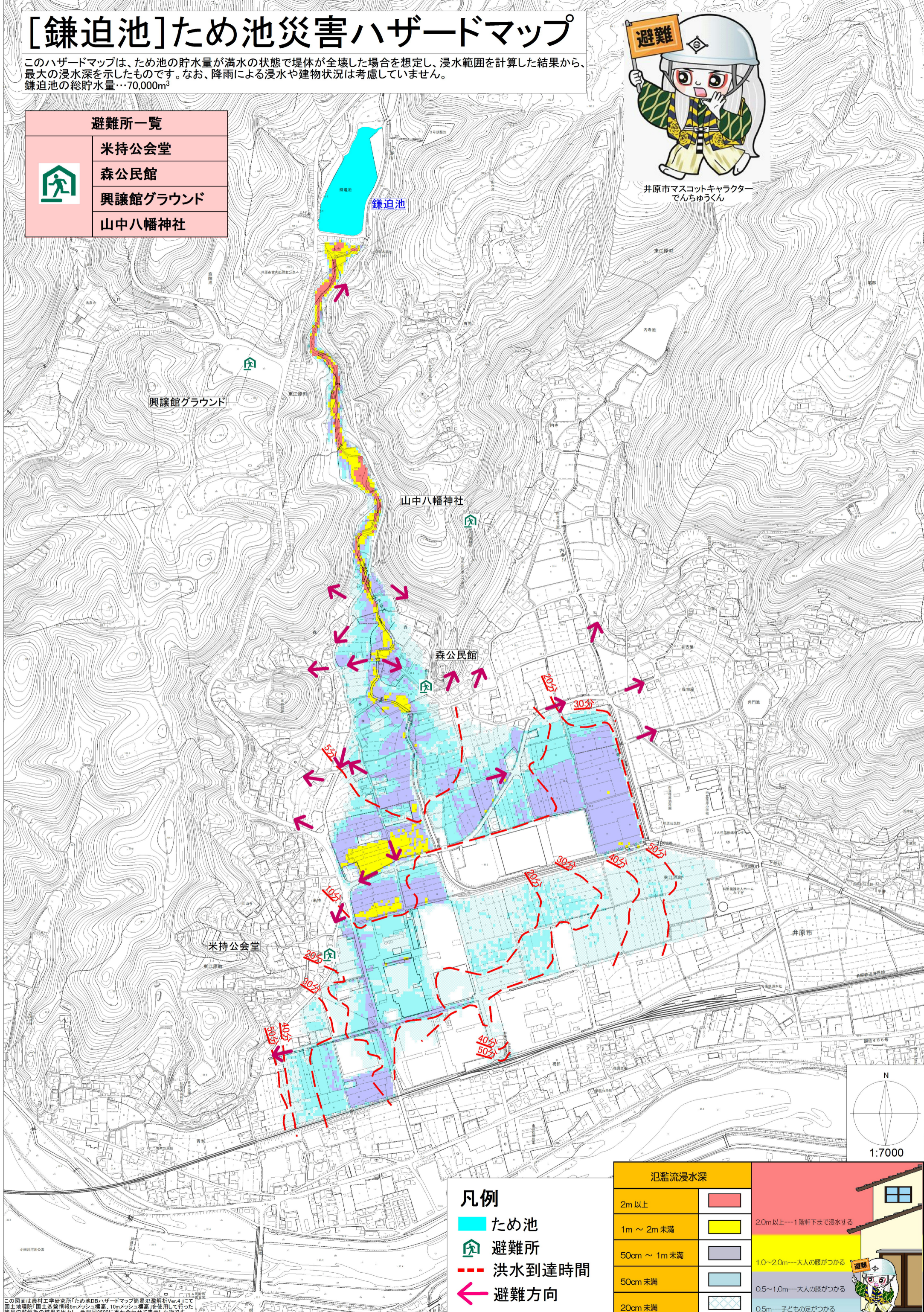


井原市マスコットキャラクター
でんちゆうくん

避難所一覧



- 米持公会堂
- 森公民館
- 興譲館グラウンド
- 山中八幡神社



凡例

- ため池
- 避難所
- 洪水到達時間
- ← 避難方向

氾濫流浸水深		
2m以上	■	2.0m以上---1階軒下まで浸水する
1m ~ 2m未満	■	
50cm ~ 1m未満	■	1.0~2.0m---大人の膝がつかる
50cm未満	■	0.5~1.0m---大人の膝がつかる
20cm未満	■	0.5m---子どもの足がつかる

この図面は農村工学研究所「ため池DBハザードマップ簡易汎用版Ver.4」にて、国土院「国土基盤情報5mメッシュ標高、10mメッシュ標高」を使用して行った簡易汎用版の結果を出力し、地形図2500に重ね合わせて表示したものです。