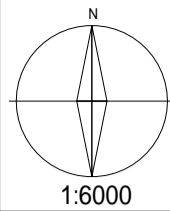
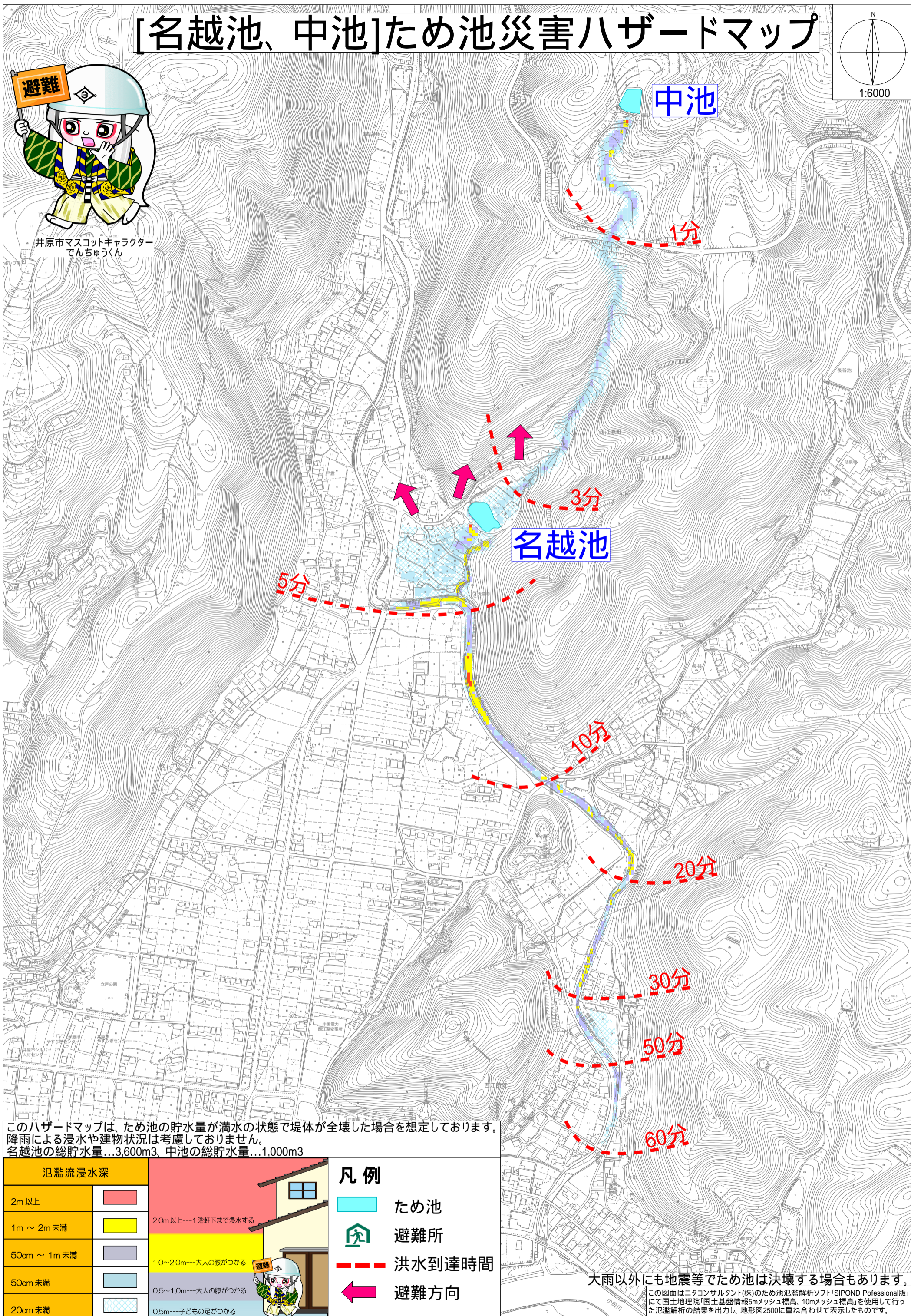


[名越池、中池]ため池災害ハザードマップ



井原市マスコットキャラクター
でんちゅうくん



このハザードマップは、ため池の貯水量が満水の状態で堤体が全壊した場合を想定しております。降雨による浸水や建物状況は考慮しておりません。名越池の総貯水量...3,600m³、中池の総貯水量...1,000m³

氾濫流浸水深	
2m以上	
1m ~ 2m 未満	
50cm ~ 1m 未満	
50cm 未満	
20cm 未満	

2.0m以上---1階軒下まで浸水する	
1.0~2.0m---大人の腰がつかる	
0.5~1.0m---大人の膝がつかる	
0.5m---子どもの足がつかる	

- 凡例**
- ため池
 - 避難所
 - 洪水到達時間
 - 避難方向

大雨以外にも地震等でため池は決壊する場合があります。

この図面はニクコンサルタント(株)のため池氾濫解析ソフト「SIPOND Professional版」にて国土地理院「国土基盤情報5mメッシュ標高、10mメッシュ標高」を使用して行った氾濫解析の結果を出力し、地形図2500に重ね合わせて表示したものです。