



# 自助・共助・公助の連携

## 地域防災力の向上

地域の住民や団体、ボランティア、企業などの多様な主体が自らの命・安全を自ら守る、地域の安全は自分たちで守るという「自助」、「共助」の意識を高め、災害対応において、周囲を支援するような地域の防災力の強化を図ることが必要です。



## 日頃からの心構え

災害の発生時には、さまざまな危険があります。日頃からどんな危険があるか、確認しておきましょう。

- **家具の置き方を工夫しましょう**
  - ・家具が転倒しないよう、家具は壁に固定しましょう。
  - ・寝室や子ども部屋には、家具を置かないようにしましょう。
- **食料・飲料などの備蓄をしましょう**
  - ・水（飲料用1日分は3ℓ×家族人数分）
  - ・食料（インスタント・レトルト・缶詰など）
  - ・トイレ用凝固剤 など
- **非常用持出品を準備しましょう**
- **安否確認方法を確認しましょう**
- **避難場所や避難経路を確認しましょう**



## 自主防災組織

### 自主防災組織とは

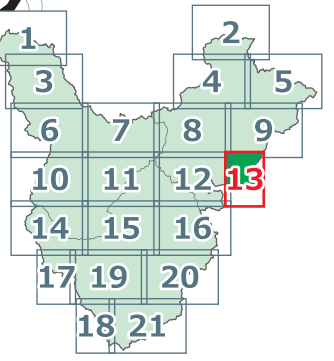
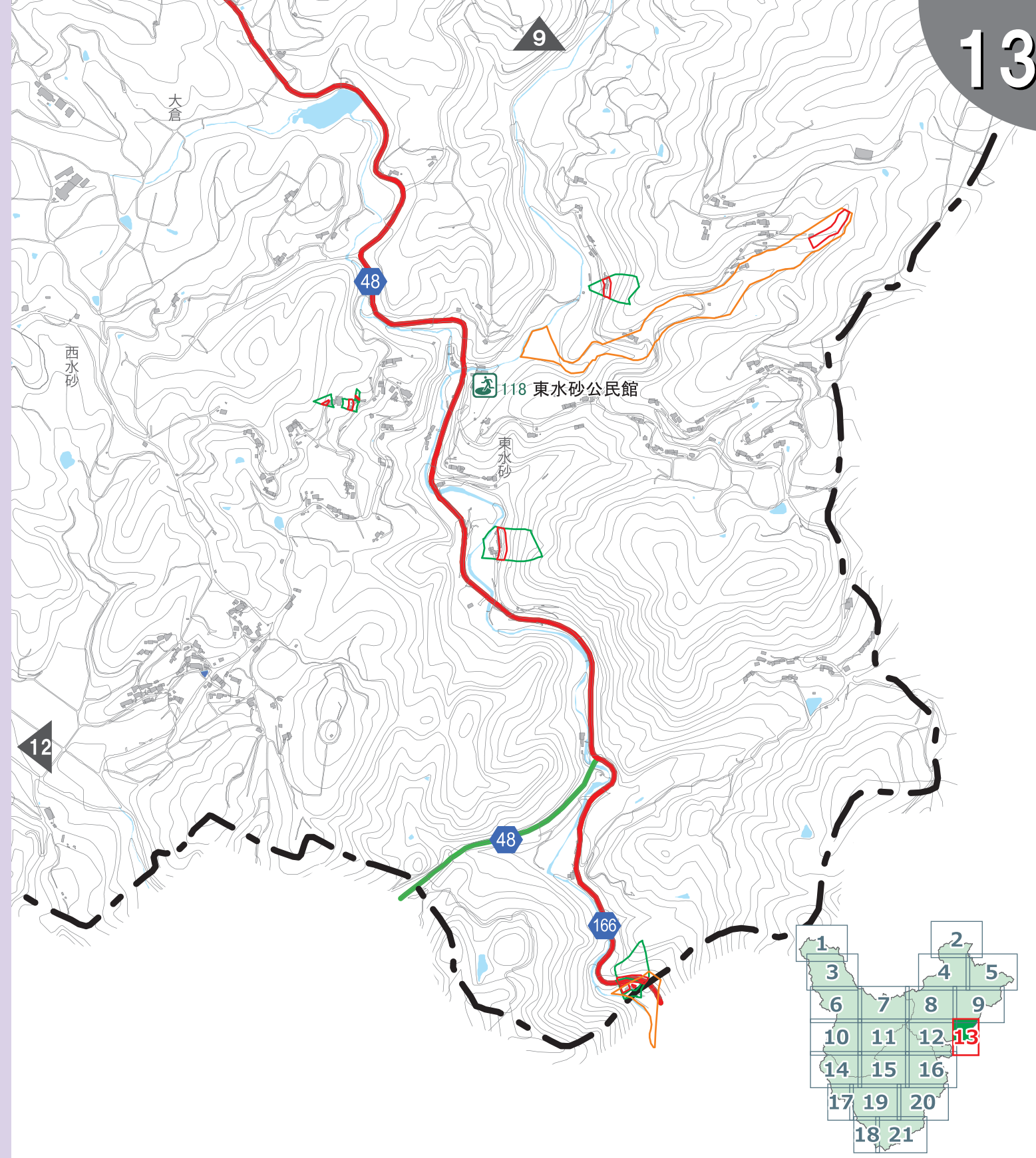
自主防災組織とは、地域住民が自主的な防災活動を行う組織です。  
 平常時には、防災知識の普及啓発、地域の防災安全点検の実施や防災訓練、防災資機材の備蓄・点検といった活動に取り組みます。  
 また、災害時には、初期消火、住民の避難誘導、負傷者の救出・救護、避難所運営などを担います。

### 自主防災組織の必要性

国、県及び市町村など行政が行う「公助」については、災害発生時にはおのずと限界があり、「自らの安全は自ら守る」という「自助」と、それと同じように「自分の地域は自分たちで守る」という「共助」が重要になってきます。  
 いざという時に備えて、地域の実情に応じた自主防災組織を設立しましょう。

## 自主防災組織の役割

平常時	災害時
防災知識の普及啓発 （地域防災・家庭内の安全対策） 地域の災害危険の把握 （防災マップなどによる把握） 防災訓練 （個別訓練・総合訓練の実施）	自身と家族の安全確保 近隣での助け合い 初期消火活動 住民の避難誘導活動 要配慮者の避難支援 救出活動 避難所運営 炊き出しなどの給食・給水活動 避難中の自警（防犯）活動 など



**避難場所凡例**

指定緊急避難場所

**凡例**

- 河川範囲
- 防災重点ため池
- 主要地方道・県道
- 緊急輸送道路
- 市境

**土砂災害警戒区域**

<特別警戒区域>

- 土石流・急傾斜地

<警戒区域>

- 土石流
- 急傾斜地





東吉井コミュニティハウス 87

85 芳井体育館  
95 芳井運動場  
88 西吉井コミュニティハウス

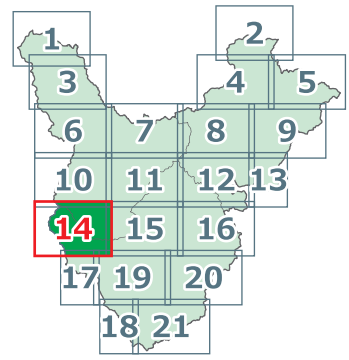
天神山

吉井

築瀬

社会福祉法人こだま園

高屋町



- 避難場所凡例**
- 指定緊急避難場所
  - 協定に基づく福祉避難所

- 土砂災害警戒区域**
- <特別警戒区域>
- 土石流・急傾斜地
- <警戒区域>
- 土石流
  - 急傾斜地

- 河川洪水の浸水深 (計画規模降雨)**
- 5.0～10.0m未満
  - 3.0～5.0m未満
  - 0.5～3.0m未満
  - 0.5m未満

- 凡例**
- ヘリポート
  - 河川範囲
  - 防災重点ため池
  - 主要地方道・県道
  - 市境
  - 洪水時に氾濫のおそれがある河川





1	2
3	4 5
6 7	8 9
10 11	12 13
14 15	16
17 19	20
18 21	

**避難場所凡例**

- 指定避難所兼指定緊急避難場所
- 指定緊急避難場所
- 協定に基づく指定緊急避難場所
- 協定に基づく福祉避難所

**土砂災害警戒区域**

<特別警戒区域>

- 土石流・急傾斜地

<警戒区域>

- 土石流
- 急傾斜地

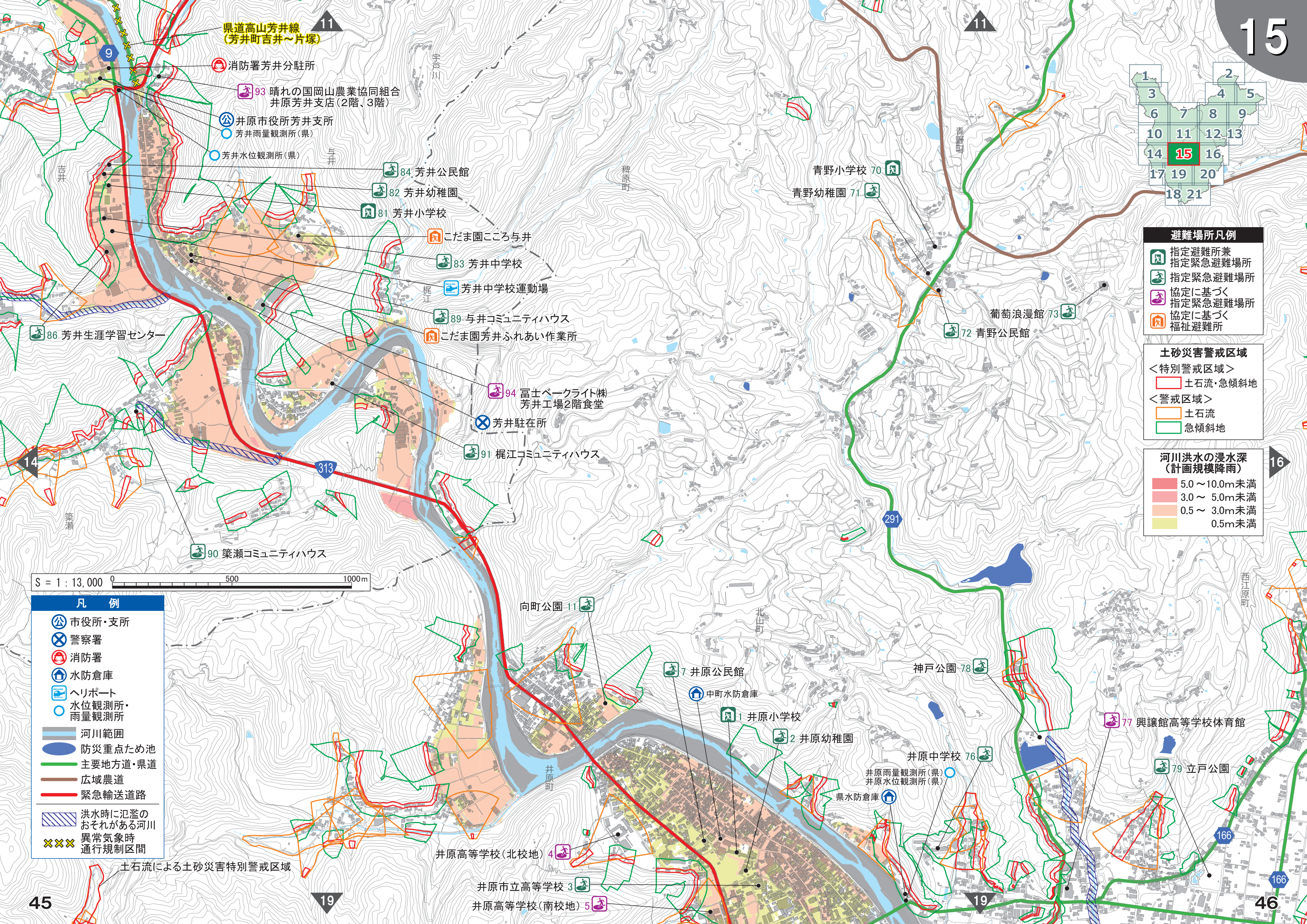
**河川洪水の浸水深 (計画規模降雨)**

- 5.0~10.0m未満
- 3.0~5.0m未満
- 0.5~3.0m未満
- 0.5m未満

**凡例**

- 市役所・支所
- 警察署
- 消防署
- 水防倉庫
- ヘリポート
- 水位観測所・雨量観測所
- 河川範囲
- 防災重点ため池
- 主要地方道・県道
- 広域農道
- 緊急輸送道路
- 洪水時に氾濫のおそれがある河川
- 異常気象時通行規制区間

S = 1 : 13,000 0 500 1000m



県道高山芳井線 (芳井町吉井~片塚)

- 消防署芳井分駐所
- 93 晴れの国岡山農業協同組合 井原芳井支店 (2階、3階)
- 井原市役所芳井支所
- 芳井雨量観測所 (県)
- 芳井水位観測所 (県)

- 84 芳井公民館
- 82 芳井幼稚園
- 81 芳井小学校
- こだま園こころ与井
- 83 芳井中学校
- 芳井中学校運動場
- 89 与井コミュニティハウス
- こだま園芳井ふれあい作業所

- 94 富士ベークライト(株) 芳井工場2階食堂
- 芳井駐在所
- 91 梶江コミュニティハウス

90 築瀬コミュニティハウス

向町公園 11

- 井原高等学校 (北校地) 4
- 井原市立高等学校 3
- 井原高等学校 (南校地) 5

青野小学校 70

青野幼稚園 71

葡萄浪漫館 73

72 青野公民館

神戸公園 78

井原中学校 76

77 興讓館高等学校体育館

79 立戸公園

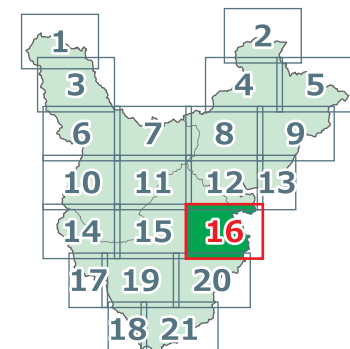
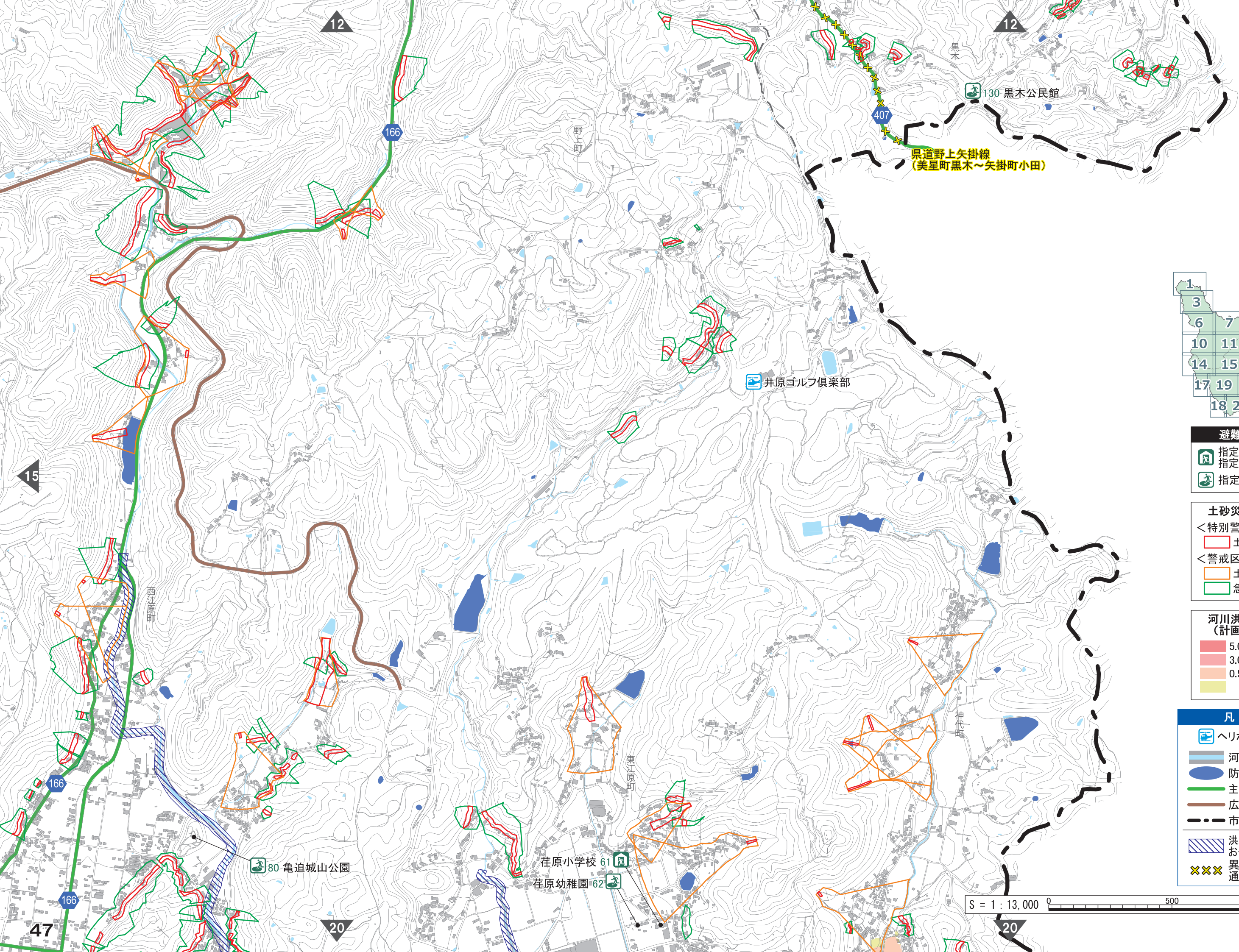
井原雨量観測所 (県)

井原水位観測所 (県)

県水防倉庫

土石流による土砂災害特別警戒区域





- 避難場所凡例**
- 指定避難所兼指定緊急避難場所 (Icon: House with person)
  - 指定緊急避難場所 (Icon: Person running)

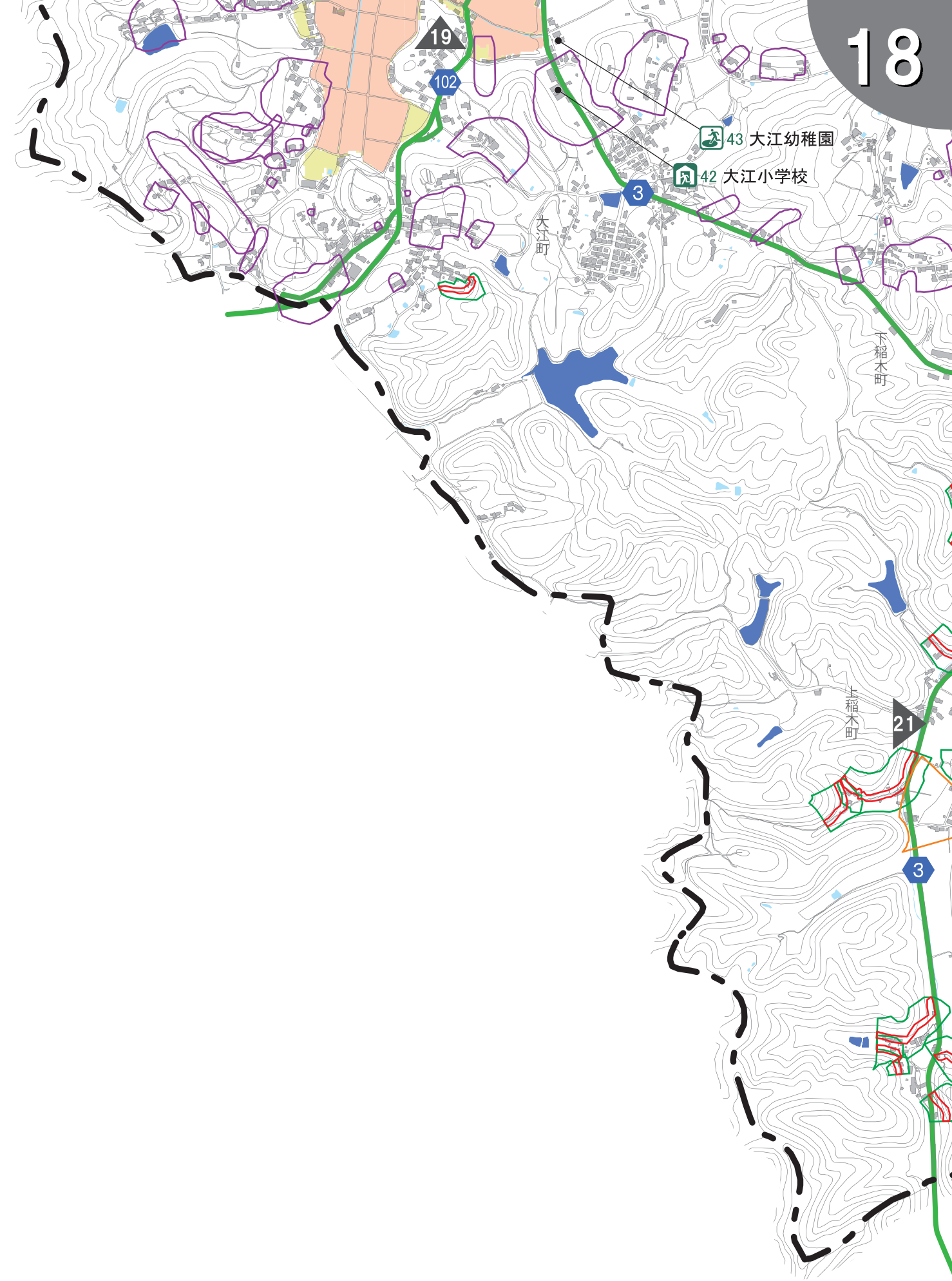
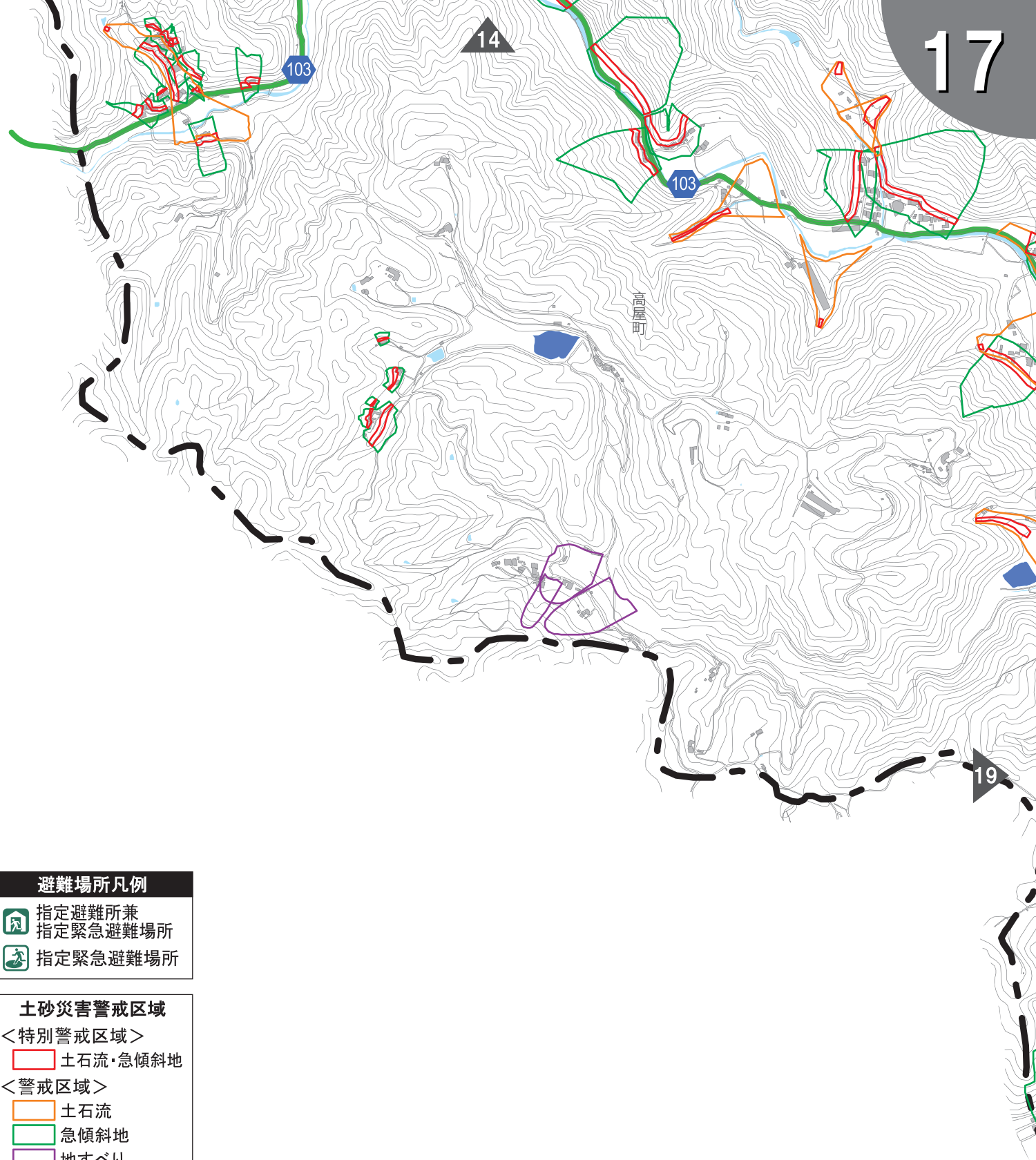
- 土砂災害警戒区域**
- <特別警戒区域>
- 土石流・急傾斜地 (Red outline)
- <警戒区域>
- 土石流 (Orange outline)
  - 急傾斜地 (Green outline)

- 河川洪水の浸水深 (計画規模降雨)**
- 5.0～10.0m未満 (Red)
  - 3.0～5.0m未満 (Light Red)
  - 0.5～3.0m未満 (Orange)
  - 0.5m未満 (Yellow)




- 凡例**
- ヘリポート (Icon: Helicopter)
  - 河川範囲 (Blue line)
  - 防災重点ため池 (Blue oval)
  - 主要地方道・県道 (Green line)
  - 広域農道 (Brown line)
  - 市境 (Dashed black line)
  - 洪水時に氾濫のおそれがある河川 (Blue hatched area)
  - 異常気象時通行規制区間 (Yellow dashed line with X)



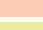









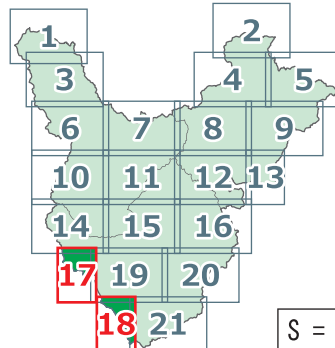


- 避難場所凡例**
-  指定避難所兼指定緊急避難場所
  -  指定緊急避難場所

- 土砂災害警戒区域**
- < 特別警戒区域 >
-  土石流・急傾斜地
- < 警戒区域 >
-  土石流
  -  急傾斜地
  -  地すべり

- 河川洪水の浸水深  
(計画規模降雨)**
-  5.0～10.0m未満
  -  3.0～5.0m未満
  -  0.5～3.0m未満
  -  0.5m未満

- 凡 例**
-  河川範囲
  -  防災重点ため池
  -  主要地方道・県道
  -  市 境





避難場所凡例

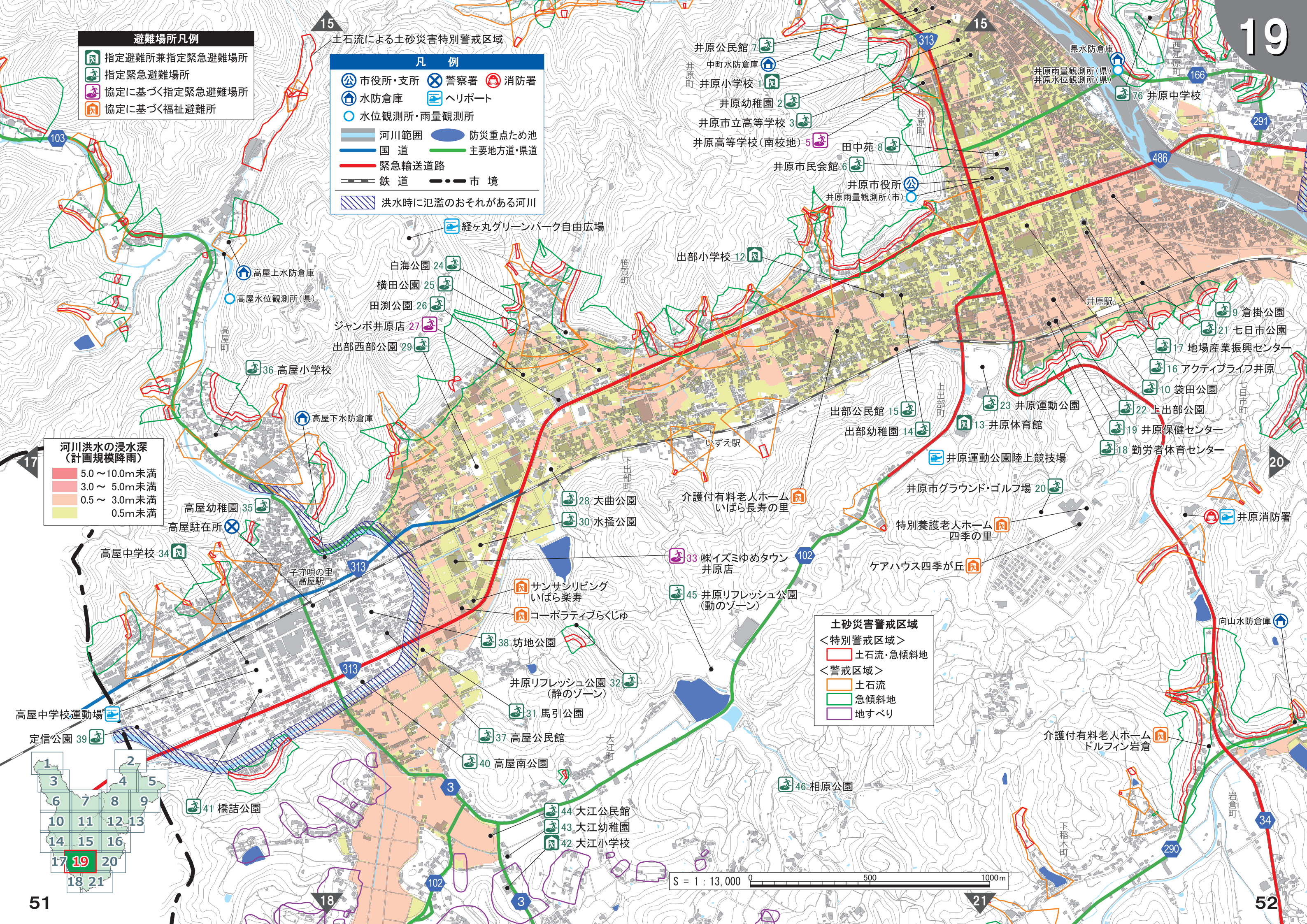
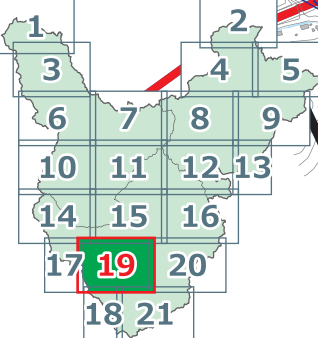
- 指定避難所兼指定緊急避難場所
- 指定緊急避難場所
- 協定に基づく指定緊急避難場所
- 協定に基づく福祉避難所

凡例

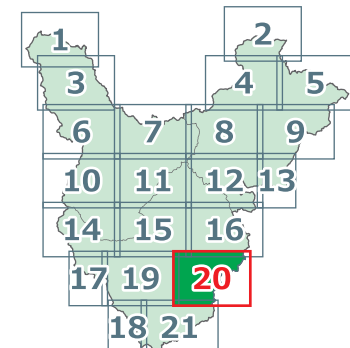
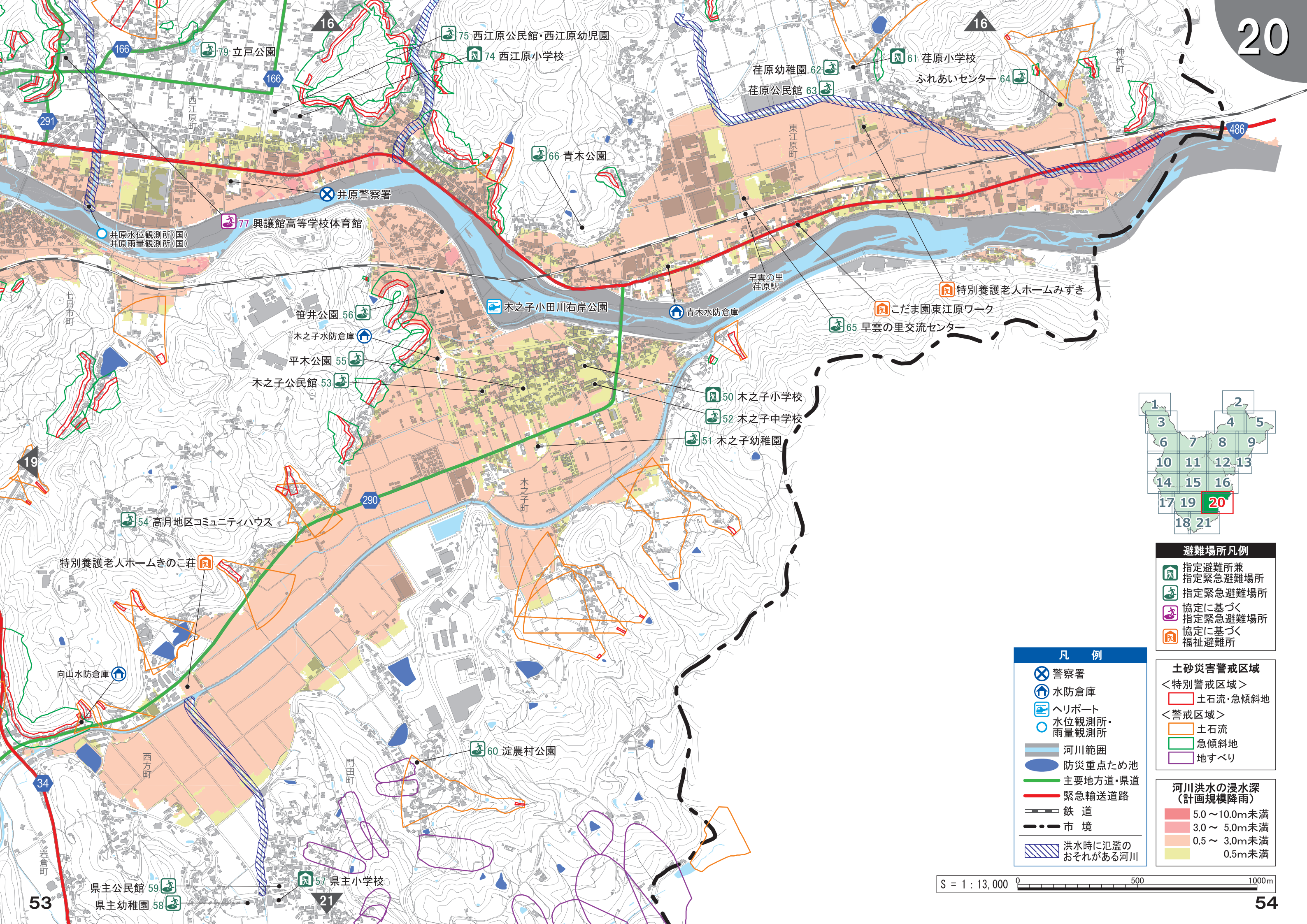
- 市役所・支所
- 警察署
- 消防署
- 水防倉庫
- ヘリポート
- 水位観測所・雨量観測所
- 河川範囲
- 防災重点ため池
- 国道
- 主要地方道・県道
- 緊急輸送道路
- 鉄道
- 市境
- 洪水時に氾濫のおそれがある河川

- 河川洪水の浸水深  
(計画規模降雨)
- 5.0～10.0m未満
  - 3.0～5.0m未満
  - 0.5～3.0m未満
  - 0.5m未満

- 土石災害警戒区域
- <特別警戒区域>
    - 土石流・急傾斜地
  - <警戒区域>
    - 土石流
    - 急傾斜地
    - 地すべり







- 避難場所凡例**
- 指定避難所兼指定緊急避難場所 (Green house icon)
  - 指定緊急避難場所 (Green person icon)
  - 協定に基づく指定緊急避難場所 (Purple person icon)
  - 協定に基づく福祉避難所 (Orange house icon)

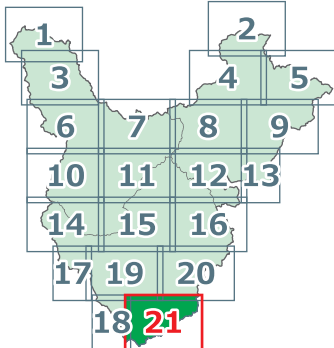
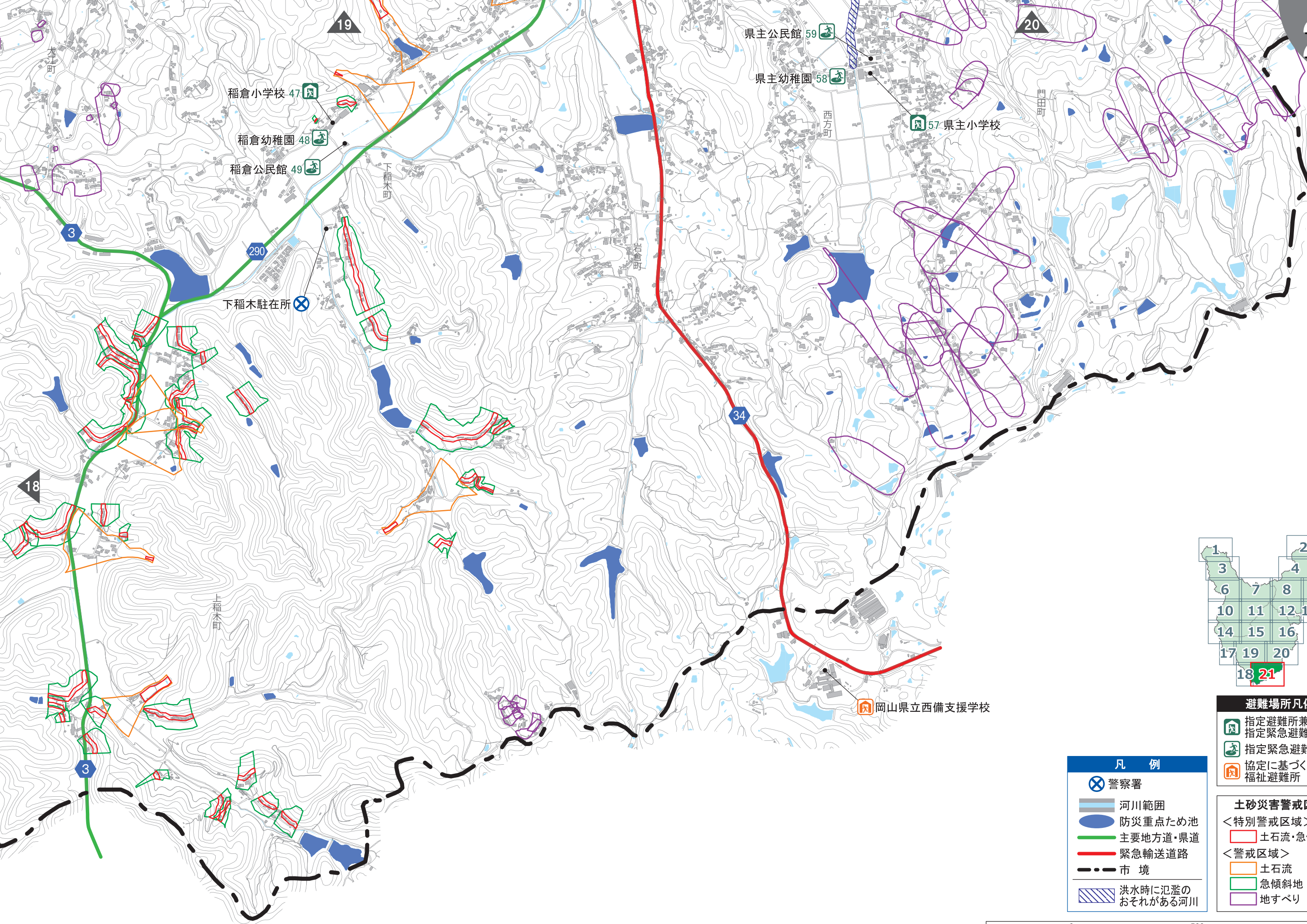
- 土砂災害警戒区域**
- <特別警戒区域>
    - 土石流・急傾斜地 (Red outline)
  - <警戒区域>
    - 土石流 (Orange outline)
    - 急傾斜地 (Green outline)
    - 地すべり (Purple outline)

- 河川洪水の浸水深 (計画規模降雨)**
- 5.0~10.0m未滿 (Red)
  - 3.0~5.0m未滿 (Pink)
  - 0.5~3.0m未滿 (Light Orange)
  - 0.5m未滿 (Light Green)

- 凡例**
- 警察署 (Blue X icon)
  - 水防倉庫 (Blue house icon)
  - ヘリポート (Blue helicopter icon)
  - 水位観測所・雨量観測所 (Blue circle icon)
  - 河川範囲 (Blue line)
  - 防災重点ため池 (Blue oval)
  - 主要地方道・県道 (Green line)
  - 緊急輸送道路 (Red line)
  - 鉄道 (Black dashed line)
  - 市境 (Black dashed line)
  - 洪水時に氾濫のおそれがある河川 (Blue hatched area)







**避難場所凡例**

- 指定避難所兼指定緊急避難場所
- 指定緊急避難場所
- 協定に基づく福祉避難所

**土砂災害警戒区域**

<特別警戒区域>

- 土石流・急傾斜地

<警戒区域>

- 土石流
- 急傾斜地
- 地すべり

**凡例**

- 警察署
- 河川範囲
- 防災重点ため池
- 主要地方道・県道
- 緊急輸送道路
- 市境
- 洪水時に氾濫のおそれがある河川

