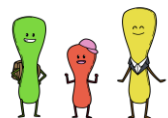


令和8年



2 月 学 校 給 食 予 定 献 立 表



井原市学校給食センター

日 曜	献 立 名	主 な 材 料				中 止 校			
		主に体をつくるものになる食品	主に体の調子をととのえるものになる食品	主に体のエネルギーのものになる食品					
2 (月)	ごはん 八宝菜 ばんさんすう ＊いそわかめふりかけ	★牛乳 いか ハム ＊いそわかめふりかけ	豚肉 えび ＊いそわかめふりかけ	しょうが ★にんじん たけのこ ねぎ	たまねぎ はくさい 干しいたけ もやし	★米 ごま油 片栗粉 マロニー 三温糖			
3 (火)	節分献立 鰯の甘辛丼 白菜のおかかあえ さつま汁 ＊節分豆(小中)	★牛乳 かつおぶし 油揚げ ＊節分豆(小中)	鰯 豚肉 みそ ＊節分豆(小中)	しょうが こまつな ★にんじん ねぎ	はくさい だいこん ごぼう	★米 揚げ油 片栗粉 三温糖 さつまいも			
4 (水)	ごはん 寄せ鍋 昆布入りはりはり漬け ☆ほうれん草ムース	★牛乳 いか きざみ昆布	鶏肉 焼き豆腐	★にんじん はくさい ねぎ こまつな	しめじ ほうれんそう 花切大根 しょうが	★米 三温糖 ほうれん草ムース	全中3年 出幼	井中B組	
5 (木)	キムチラーメン 揚げしゅうまい 大根のナムル	★牛乳 豚肉	しゅうまい みそ	★にんじん もやし ねぎ だいこん	たまねぎ キムチ にんにく ほうれんそう	中華めん 揚げ油 三温糖 ごま油	全中3年 芳幼	井中B組 大幼	
6 (金)	キーマカレー れんこんとブロッコリーのサラダ ＊角チーズ(中)	★牛乳 豚レバーチップ ひよこ豆	豚肉 大豆 ＊角チーズ(中)	しょうが ★にんじん トマト水煮 ブロッコリー	にんにく たまねぎ れんこん とうもろこし	★米 三温糖 ★麦 オリーブオイル	県幼		
9 (月)	ごはん おこのみ揚げ にんじんしりしり 豚汁	★牛乳 ツナ 油揚げ	平つくね 豚肉 みそ	★にんじん ごぼう ねぎ	キャベツ だいこん	★米 こんにゃく 揚げ油 里芋			
10 (火)	照り焼きチキンバーガー (鶏肉の照り焼き・ゆで野菜) コーンポタージュ	★牛乳 ベーコン	鶏肉 白いんげん豆	しょうが ★にんじん グリンピース	たまねぎ とうもろこし キャベツ	パン(丸パンスライス) サラダ油 三温糖 ★じゃがいも 片栗粉			
12 (木)	ごはん 豚肉のプルコギ わかめスープ ＊韓国のり	★牛乳 ベーコン わかめ	豚肉 豆腐 韓国のり	★にんじん キャベツ すりおろしりんご たまねぎ	もやし にら にんにく たけのこ	★米 ごま 三温糖 ごま油	出幼		
13 (金)	チキンクリームライス 海藻サラダ ☆チョコクレープ	★牛乳 ウインナー 海藻ミックス	鶏肉 生クリーム ツナ	たまねぎ ★にんじん マッシュルーム キャベツ	★にんじん パセリ	★米 ごま チョコクレープ 三温糖 ごま油	井幼		
16 (月)	ごはん すきやき 大根の酢の物 ＊ひじきのり佃煮	★牛乳 焼き豆腐 ちりめん	牛肉 わかめ ひじきのり佃煮	たまねぎ ごぼう ねぎ	★にんじん はくさい だいこん	★米 三温糖 糸こんにゃく ふ			
17 (火)	パン ポトフ 小松菜とコーンのサラダ ＊ミルメーク	★牛乳 ウインナー	豚肉	★にんじん キャベツ こまつな とうもろこし	たまねぎ しめじ もやし レモン果汁	パン 三温糖 ★じゃがいも ミルメーク			
18 (水)	ごはん 鰯の薬味ソースかけ きんぴら 豆腐のみそ汁	★牛乳 さつまあげ わかめ	鰯 豆腐 みそ	ねぎ ごぼう いんげん えのきたけ	しょうが ★にんじん たまねぎ	★米 サラダ油 つきこんにゃく 三温糖			
19 (木)	肉ごぼううどん さつまいもと大豆の甘辛 ☆ミニ大福	★牛乳 大豆	牛肉	しょうが ★にんじん 干しいたけ	ごぼう たまねぎ ねぎ	うどん 三温糖 さつまいも 揚げ油 片栗粉 ミニ大福			
20 (金)	中華大豆ごはん 中華スープ ☆グレープゼリー	★牛乳 大豆 豆腐	焼き豚 豚肉	★にんじん とうもろこし たまねぎ きくらげ	干しいたけ ねぎ たけのこ チンゲンサイ	★米 ごま油 グレープゼリー	★麦 マロニー	出幼	
24 (火)	パン ビーフシチュー フレンチサラダ ☆ジャージーヨーグルト	★牛乳 ヨーグルト	牛肉	たまねぎ マッシュルーム こまつな とうもろこし	★にんじん グリンピース キャベツ	パン 三温糖	じゃがいも	木中 西幼	
25 (水)	ごはん みそ煮込みおでん ひじきのあえもの ＊小魚の個袋	★牛乳 厚揚げ ひじき 小魚	豚肉 みそ ちりめん	★にんじん しょうが こまつな	だいこん キャベツ	★米 こんにゃく ごま油	里芋 三温糖	高中 芳中 井中1・2年 芳幼	木中 井中A・C組 木幼
26 (木)	菜めし いり豆腐 ごまじゃこあえ	★牛乳 豆腐 ちりめん	鶏肉 卵	たまねぎ ごぼう ねぎ もやし	★にんじん 干しいたけ はくさい 広島菜	★米(菜めし) 三温糖	ごま	高中 井中1・2年 高幼	芳中 井中A・C組
27 (金)	ごはん みそカツ たくあんあえ わかめ汁	★牛乳 みそ わかめ	ヒレカツ 豆腐	しょうが たくあん たまねぎ ねぎ	キャベツ ★にんじん えのきたけ	★米 三温糖	揚げ油 ごま		

※給食食材の仕入れ状況により献立を変更する場合があります。ご了承ください。

★は地場産物(県内産含む)