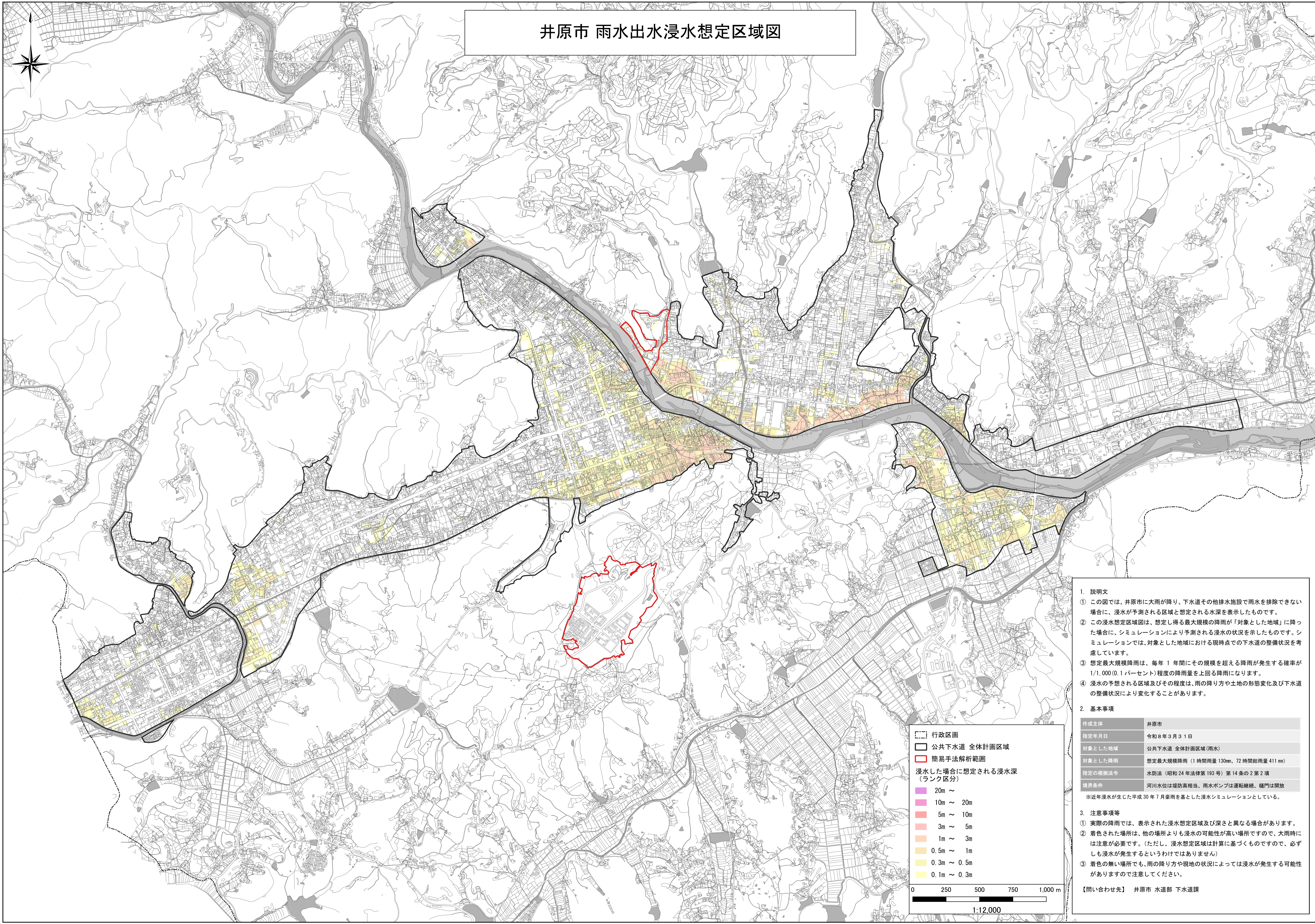


井原市 雨水出水浸水想定区域図



行政区画
 公共下水道 全体計画区域
 簡易手法解析範囲
 浸水した場合に想定される浸水深
 (ランク区分)
 20m ~
 10m ~ 20m
 5m ~ 10m
 3m ~ 5m
 1m ~ 3m
 0.5m ~ 1m
 0.3m ~ 0.5m
 0.1m ~ 0.3m
 0 250 500 750 1,000 m
 1:12,000

1. 説明文

- この図では、井原市に大雨が降り、下水道その他排水施設で雨水を排除できない場合に、浸水が予測される区域と想定される水深を表示したものです。
- この浸水想定区域図は、想定し得る最大規模の降雨が「対象とした地域」に降った場合に、シミュレーションにより予測される浸水の状況を示したものです。シミュレーションでは、対象とした地域における現時点での下水道の整備状況を考慮しています。
- 想定最大規模降雨は、毎年1年間にその規模を超える降雨が発生する確率が1/1,000(0.1パーセント)程度の降雨量を上回る降雨になります。
- 浸水の予想される区域及びその程度は、雨の降り方や土地の形態変化及び下水道の整備状況により変化することがあります。

2. 基本事項

作成主体	井原市
指定年月日	令和8年3月31日
対象とした地域	公共下水道 全体計画区域(雨水)
対象とした降雨	想定最大規模降雨(1時間雨量130mm、72時間総雨量411mm)
指定の根拠法令	水防法(昭和24年法律第193号)第14条の2第2項
境界条件	河川水位は堤防高相当、雨水ポンプは運転継続、樋門は開放

※近年浸水が生じた平成30年7月豪雨を基とした浸水シミュレーションとしている。

3. 注意事項等

- 実際の降雨では、表示された浸水想定区域及び深さと異なる場合があります。
- 着色された場所は、他の場所よりも浸水の可能性が高い場所ですので、大雨時には注意が必要です。(ただし、浸水想定区域は計算に基づくものですので、必ずしも浸水が発生するというわけではありません)
- 着色の無い場所でも、雨の降り方や現地の状況によっては浸水が発生する可能性がありますので注意してください。

【問い合わせ先】 井原市 水道部 下水道課