

# まなびびすと

井原市の  
生涯学習ガイド



井原市生涯学習推進本部





## はじめに

「生涯学習」とは、充実した人生を送るために、自らの意志で、適切な手段や方法を選び、一生を通じて行う学習のことです。

「生涯学習」は特に難しいものではありません。日常生活に必要な知識や技術を獲得するだけでなく、趣味を追求したり、スポーツに親しんだりすることも、自己成長のための大切な学習活動です。

重要なのは、自己を向上させ、より充実した生活を送ろうとする意識を持ち続けることです。新しいことに挑戦したり、他者との交流を深めたり、自らの可能性を広げたいと思った時が、皆さんの生涯学習のスタートです。

この生涯学習ガイド「まなびすと」には、「地域公民館での学習活動情報」や「市内の学習団体の情報」、「市内の生涯学習施設の情報」など、多くの学習情報を掲載しています。この冊子が皆さんの学習活動のきっかけを提供し、地域交流の場を広げ、井原市の発展に一役買えれば幸いです。

最後に、本誌の発刊に際し、市内の生涯学習関連施設の皆さまには、多大なご協力を賜りましたことを心より感謝申し上げます。この場を借りて、改めて厚くお礼申し上げます。



令和8年6月

井原市生涯学習推進本部

# も く じ

## I. 公民館の活動

|          |         |
|----------|---------|
| 井原市中央公民館 | 1       |
| 高屋公民館    | 2       |
| 大江公民館    | 3       |
| 稲倉公民館    | 4       |
| 県主公民館    | 5 ~ 6   |
| 木之子公民館   | 7       |
| 荏原公民館    | 8 ~ 9   |
| 西江原公民館   | 10 ~ 11 |
| 野上公民館    | 12      |
| 青野公民館    | 13      |
| 井原公民館    | 14      |
| 出部公民館    | 15 ~ 17 |
| 芳井公民館    | 18      |
| ・ 芳井分館   | 19      |
| ・ 明治分館   | 19      |
| ・ 共和分館   | 20      |
| ・ 三原分館   | 20      |
| 美星公民館    | 21 ~ 22 |

## II. 生涯学習に関連のある市内の活動

|                    |         |
|--------------------|---------|
| 生涯学習課事業            | 23 ~ 24 |
| びんご人材ネットワーク「まなびんご」 | 25      |
| いきいきいばら出前講座        | 26      |
| いばら文化教室            | 27 ~ 28 |
| 井原市文化協会専門部         | 29 ~ 31 |
| 井原市スポーツ教室・講習会      | 32      |
| いばら生き生きクラブ         | 33 ~ 34 |
| 井原市スポーツ協会年間行事予定表   | 35 ~ 36 |
| 井原市内のスポーツ少年団       | 37      |
| 井原地域クラブ            | 38 ~ 39 |
| 軽スポーツ用具貸出          | 40      |
| まなびめいと             | 41      |

## III. 生涯学習に関連のある市内の施設

|                  |         |
|------------------|---------|
| アクティブライフ井原       | 42      |
| 井原市立視聴覚ライブラリー    | 43      |
| 井原市芳井生涯学習センター    | 43      |
| 美星公民館            | 44      |
| 井原市ふれあいセンター      | 45      |
| 図書館              | 46 ~ 49 |
| 平櫛田中美術館          | 50      |
| 井原市民ギャラリー        | 51      |
| 文化財センター「古代まほろば館」 | 52      |
| 芳井歴史民俗資料館        | 53      |
| 星の郷民具伝承館         | 53      |
| 神楽民族伝承館          | 53      |
| 井原市桜溪漢学塾公園       | 54      |
| 井原市民茶室「不老庵」      | 54      |
| 井原市グラウンド・ゴルフ場    | 55      |
| 井原運動公園           | 56      |
| ・ 野球場            | 57      |
| ・ B&G井原海洋センター    | 57      |
| ・ 井原体育館          | 58      |
| ・ 陸上競技場          | 59      |
| ・ 庭球場            | 59      |
| ・ 弓道場            | 59      |
| リフレッシュ公園         | 60      |
| ・ 野球場            | 60      |
| ・ 多目的広場          | 60      |
| 芳井体育館            | 61      |
| 芳井運動場            | 61      |
| 芳井庭球場            | 61      |
| 明治ごんぼう村ふれあい広場    | 62      |
| 芳井中学校夜間照明施設      | 62      |
| 美星運動場            | 62      |

## も く じ

|               |         |
|---------------|---------|
| 星の郷テニス場       | 62      |
| B&G美星海洋センター   | 63 ~ 64 |
| 星の郷ふれあいセンター   | 65      |
| 美星天文台         | 66      |
| 井原市星空公園       | 67      |
| 中世夢が原         | 68      |
| 経ヶ丸グリーンパーク    | 69      |
| ・ 勤労者野外活動施設   | 69      |
| ・ 経ヶ丸オートキャンプ場 | 69      |
| ・ パターゴルフ場     | 69      |
| ・ グリーンスポーツ    | 70      |
| ・ わくわくドラゴンハウス | 70      |
| 井原市児童会館       | 71      |
| 井原市青少年研修広場    | 71      |
| 働く婦人の家（婦人会館）  | 72      |
| 勤労者体育センター     | 72      |
| 労働福祉会館        | 73      |
| いばらサンサン交流館    | 74      |



# I. 公民館の活動

まちづくり・人づくりの拠点として、公民館が  
さまざまに活用されています。

身近にある公民館に、足を運んでみませんか。



## 1. 井原市中央公民館（アクティブライフ井原）

TEL 63-3347 七日市町12-1

◎館長 倉田 和彦

井原市中央公民館は、市内13地区公民館を統括しており、各公民館への指導・助言や情報提供を行い、公民館活動の推進を図っています。

なお、当館は生涯学習施設（アクティブライフ井原）を兼ねており、社会教育及び生涯学習の拠点施設となっています。

各種子育て支援事業、中央家庭教育学級、寿大学院、人権講座、成人大学講座等の自主事業を展開し、社会教育の推進に努めています。また、文化協会の様々な学習講座への支援、庁内各部局との連携による現代的な課題に対応した諸講座・研修会の場の提供、生涯学習ボランティア組織「まなびめいと」の支援や「いきいきいばら出前講座」の連絡調整など、市全体の生涯学習の振興に努めています。

## 2. 高屋公民館 TEL67-0428 高屋町四丁目25-2

◎館長 後藤 哲也  
◎主事 大村 淳代

### ◆主催講座

| 教室・講座   | 活動日       |
|---------|-----------|
| ・家庭教育学級 | 年間計画により開講 |
| ・抹茶教室   | 毎月第1（火）   |

### ◆主催行事

| 行事名            | 開催時期   |
|----------------|--------|
| ・町民体育大会        | 5月24日  |
| ・町民グラウンド・ゴルフ大会 | 5月21日  |
| ・子守唄の里 夏祭り     | 8月13日  |
| ・ふれあい文化祭       | 10月25日 |
| ・球技大会          | 11月15日 |
| ・新年互礼会         | 1月 3日  |



### ◆団体・サークル

| サークル活動              | 活動日          |                            |
|---------------------|--------------|----------------------------|
| ・フォークダンス教室（井原FDクラブ） | 毎週第3・4・5（月）  | 13:30～15:30                |
| ・レクダンス・さわやか         | 毎週第1（水）      | 13:30～15:30                |
| ・吹き矢教室              | 毎週（火）        | 9:00～11:30                 |
| ・けんこう大学（アンチエイジングヨガ） | 毎週（火・木）      | 13:30～14:30                |
| ・ストレッチ体操            | 毎週（水・金）      | 10:00～12:00                |
| ・たかやRC              | 各地区マラソン大会に参加 |                            |
| ・レクダンス・さわやか（初心者コース） | 毎月第2・4（木）    | 19:00～21:00                |
| ・グラウンド・ゴルフ（西光会）     | 毎週（月・木・金）    | 8:00～11:00                 |
| ・パッチワーク             | 毎月第1・3（木）    | 13:00～15:00                |
| ・煎茶教室               | 毎月第1・3（金）    | 13:30～15:30                |
| ・華道教室（小原流）          | 毎月第1・3（水）    | 10:00～11:00                |
| ・大正琴教室              | 毎月第1・3（火）    | 9:30～11:30                 |
| ・ヨガ教室               | 毎週（金）        | 14:00～15:00<br>15:30～16:30 |
| ・ダンスエアロ             | 毎週（水）        | 19:30～20:30                |
| ・ハワイアンフラ            | 毎週（木）        | 15:30～17:00<br>17:00～18:30 |

### ◆その他

| 行事名        | 活動日 |
|------------|-----|
| ・広報紙を年2回発行 | 年2回 |

### 3. 大江公民館 TEL 67-2373 大江町2965-3

◎館長 瀬藤 洋次郎  
◎主事 田中 伸廣

#### ◆ 主催講座

| 教室・講座        | 活動日       |
|--------------|-----------|
| ・幼児学級（あくしゅ会） | 年間計画により開催 |
| ・高齢者学級       | 年間計画により開催 |
| ・郷土史勉強会      | 年2回開催予定   |
| ・人権講座        | 毎年3月開催    |

#### ◆ 主催行事

| 行事名        | 開催時期         | 内容       |
|------------|--------------|----------|
| ・大江ふれあい運動会 | 毎月 5月        | 幼・小・地区合同 |
| ・大江町民の集い   | 毎年 8月        |          |
| ・おーえーまつり   | 毎年1 1月       | 作品展示・バザー |
| ・町内史跡巡り    | 毎年 3月        | 町内3地域を巡回 |
| ・大江のつどい    | 年3回（5・10・1月） | 全戸配布     |

#### ◆ 団体・サークル

| サークル活動       | 活動日            |
|--------------|----------------|
| ・大江歴史を学ぶ会    | 年5回開催          |
| ・料理教室        | 年2回            |
| ・詩舞          | 毎週（火）          |
| ・井原フォークダンス   | 毎月第1・2（月）      |
| ・着物メイク教室     | 毎月第2・4（水）      |
| ・トランペット      | 随時             |
| ・オカリナ教室      | 毎月第2・4（水）      |
| ・大正琴         | 月2回            |
| ・3B体操        | 月2回            |
| ・OA会（ゴルフ同好会） | 年2回開催          |
| ・グラウンド・ゴルフ   | 月3回（10・20・30日） |
| ・太極拳         | 毎週（水）          |
| ・ヨガ          | 毎週（木）          |
| ・手芸教室        | 第1木曜日          |
| ・体操教室        | 毎週金曜日          |

## 4. 稲倉公民館 TEL 62-5174 下稲木町912-3

◎館長 谷 英昭  
◎主事 塩飽 千歳

### ◆ 主催講座

| 教室・講座  | 活動日 | 内 容                 |
|--------|-----|---------------------|
| ・女性学級  | 随 時 | 教養講座・講演会・手芸品製作・研修旅行 |
| ・高齢者学級 | 随 時 | 奉仕活動・見学・レクリエーション・旅行 |

### ◆ 主催行事

| 行 事 名                    | 開 催 時 期 | 内 容         |
|--------------------------|---------|-------------|
| ・体育、文化功労者表彰              | 毎年4月    | 4月中に記念品のみ配布 |
| ・稲倉大運動会                  | 5月16日   | 稲倉小学校と合同    |
| ・夏祭り                     | 8月14日   | 盆踊り・バザー     |
| ・球技大会                    | 11月1日   | グラウンド・ゴルフ   |
| ・健康づくり事業                 | 10月18日  | ウォーキング      |
| ・文化祭                     | 11月8日   | 作品展示・バザー    |
| ・稲倉まちづくり人づくり事業<br>(人権研修) | 未 定     |             |
| ・稲倉地区研修旅行                | 3月7日    |             |
| ・公民館だより発行                | 年3回     |             |
| ・生涯学習講座                  | 未 定     |             |

### ◆ 団体・サークル

| サークル活動        | 活 動 日          |
|---------------|----------------|
| ・天寿会グラウンド・ゴルフ | 毎週(火・水・金・土)午前  |
| ・3B体操同好会      | 毎月第1・3(土)午前    |
| ・花音(琴)        | 第1・3(水)午前 変更有り |
| ・書道教室         | 毎週(土)午後        |
| ・見話ふれあいサロン    | 随 時            |
| ・和・なごみカフェ     | 毎週(火)午前        |
| ・健康体操         | 毎週(水)午前        |
| ・編み物教室        | 毎月第1・3(火)午前    |
| ・かご作り         | 毎月1回(水)午後      |

## 5. 県主公民館 TEL 62-7812 門田町745-1

◎館長 藤井 千秋  
◎主事 藤田 真也

### ◆ 主催講座

| 教室・講座   | 活動日    | 内容    |
|---------|--------|-------|
| ・家庭教育学級 | 年5～6回  | 親子で学習 |
| ・婦人学級   | 年5～6回  | 一般教養等 |
| ・高齢者学級  | 毎月1～2回 | 研修・親睦 |

### ◆ 主催行事

| 行事名     | 開催時期    | 内容             |
|---------|---------|----------------|
| ・町民体育祭  | 5月24日   | 地区対抗・オープン競技    |
| ・盆踊り大会  | 8月13日   | 鳥羽踊り他・夜店       |
| ・ハウス祭り  | 11月8日   | 作品展示・芸能発表・テント村 |
| ・球技大会   | 11月29日  | 三世代グラウンド・ゴルフ   |
| ・新年互礼会  | 1月3日    |                |
| ・生涯学習講座 | 未定      | 講話・講演・意見交換     |
| ・広報紙発行  | 7・12・3月 | 全戸配布「みんなの県主」   |

### ◆ 団体・サークル

| サークル活動          | 活動日    | 内容             |
|-----------------|--------|----------------|
| ・県の里まちづくり推進協議会  | 随時     | まちづくり活動        |
| ・県主地区社会福祉協議会    | 毎月7日 他 | 地域福祉活動・研修活動    |
| ・県主地区自治連合協議会    | 随時     | 研修活動・ボランティア活動  |
| ・県主地区防災会        | 毎月1回   | 自主防災啓発         |
| ・県主環境衛生協議会      | 毎月1回   | 環境美化活動・資源ごみ回収  |
| ・老人クラブ楽寿会       | 毎月2回 他 | 老人会員福祉         |
| ・消防県主分団         | 毎月1～2回 | 地域防災、啓蒙活動      |
| ・県主地域資源保全協議会    | 随時     | 農業資源・保全・振興活動   |
| ・交通安全協会県主支部     | 随時     | 交通マナー向上・設備点検活動 |
| ・県主小PTA         | 随時     | 児童の福祉活動・研修活動   |
| ・愛育委員会          | 毎月1回   | 保健衛生活動         |
| ・アースラブ県主        | 随時     | ボランティア活動       |
| ・鳥羽踊り保存会        | 毎週1～2回 | 伝統文化保存・子ども伝承教室 |
| ・県主グラウンド・ゴルフ同好会 | 毎月2回   | スポーツ・レクリエーション  |
| ・傘踊り・銭太鼓保存会     | 毎月1～2回 | 技能向上・ボランティア活動  |
| ・手芸教室           | 随時     | JA女性部・創作       |
| ・対龍グラウンド・ゴルフ同好会 | 毎週2回   | スポーツ・レクリエーション  |

| サークル活動          | 活動日       | 内 容           |
|-----------------|-----------|---------------|
| ・生け花            | 毎月第1・3（水） | 作法・技術訓練・創作    |
| ・太極拳            | 毎週（土）     | スポーツ・レクリエーション |
| ・ホッと一息しません？カフェ  | 毎週（月）     | 交流・高齢者の居場所づくり |
| ・中学生学習サポート      | 随 時       | 中学校生徒の学習支援    |
| ・いきいき百歳体操       | 毎週1回（木）   | スポーツ・レクリエーション |
| ・県の里青色防犯パトロールの会 | 随 時       | 防犯パトロール       |



## 6. 木之子公民館 TEL 62-8559 木之子町618

◎館長 東森 伸之  
◎主事 内田 弘之

### ◆ 主催講座

| 教室・講座           | 活動日     | 内 容                       |
|-----------------|---------|---------------------------|
| ・ 婦人学級（ぼてっとくらぶ） | 毎月1回    | 教養講座・研修・人権講座・料理           |
| ・ 高齢者学級（慎思クラブ）  | 毎月2回    | 教養講座・三世代交流 G/G<br>料理・カラオケ |
| ・ 歴史講座（歴史同好会）   | 年2回     | 木之子の歴史、偉人について             |
| ・ 菊づくり講座        | 4月・6月   | 趣味講座・菊花展出展                |
| ・ レザークラフト講座     | 6月、他計画中 | 趣味講座                      |
| ・ スマホ講座         | 計画中     | シニア向け                     |

### ◆ 主催行事

| 行事名           | 開催時期   | 内 容             |
|---------------|--------|-----------------|
| ・ きのこふれあい大運動会 | 5月24日  | 5地区対抗、木小・幼合同運動会 |
| ・ 夏まつり        | 8月13日  | 盆踊り・バザー・花火大会    |
| ・ ふれあいまつり     | 11月15日 | 芸能発表・作品展示・バザー   |
| ・ ひな祭り        | 2月下旬   | ひな人形展示・芸能発表・バザー |

### ◆ 団体・サークル

| サークル活動     | 活動日     | 内 容                 |
|------------|---------|---------------------|
| ・ 詩吟       | 毎週（水）   |                     |
| ・ 詩舞       | 随 時     |                     |
| ・ フォークダンス  | 毎週（月・火） | 月曜 13:30～ 火曜 19:30～ |
| ・ かざぐるま    | 毎週（水）   | 傘おどり                |
| ・ リズム体操    | 毎週（金）   |                     |
| ・ 花倶楽部     | 毎月第3（土） | 押し花                 |
| ・ 和み会      | 随 時     | パステル画 他             |
| ・ ヨガサークル   | 毎週（日）   | ヨガ                  |
| ・ 食育の会     | 随 時     | 体に優しい料理             |
| ・ ももカフェ    | 毎月第1（月） | 赤羽根カフェ              |
| ・ JA女性部    | 随 時     | 手芸、他                |
| ・ 馬越恭平翁顕彰会 | 随 時     | 展示                  |

## 7. 荏原公民館 TEL 62-8267 東江原町2803-1

◎館長 三宅 久美子  
◎主事 齋藤 直之

### ◆ 主催講座

| 教室・講座      | 活動日       | 内容                   |
|------------|-----------|----------------------|
| ・幼児学級      | 年間6回      | 花園会が主体で、未就学児の交流と育成   |
| ・家庭教育学級    | 年間6回      | ふれあい学級が主体で、親子のふれあい   |
| ・婦人学級      | 年間10回     | 各種行事の参加と料理中心の学習会     |
| ・成人高齢者学級   | 年間30回程度   | 講演会・しめ縄作り・奉仕活動・公民館行事 |
| ・青少年健全育成   | 年間3回程度    | 小学校行事と共催（とんど・講演会等）   |
| ・公民館研修視察   | 年1回       | 研修及び視察               |
| ・スマホ相談室    | 年間6回      | 個々の質問に対応             |
| ・生け花教室     | 毎月1回      | サークルとして活動            |
| ・公民館もの作り講座 | 年2回程度     | 手芸・工芸等の講座            |
| ・歴史講座      | 年1回（2月予定） | 顕彰会・歴史部会と共催          |

### ◆ 主催行事

| 行事名          | 開催時期       | 内容                                     |
|--------------|------------|--|
| ・ふれあい運動会     | 5月16日（土）   | 3部対抗及びオープン競技他（小学校と共催）                  |
| ・夏祭り         | 8月8日（土）    | 花火（小田川）・夜市・芸能（地区団体と共催）                 |
| ・花園会フェスタ     | 年2回（8・2月）  | 未就学児中心の遊びを提供                           |
| ・ふれあい祭り      | 11月8日（日）   | 早雲市・芸能・ふれあい広場（地区団体と共催）<br>【自治会・各団体の出店】 |
| ・囲碁大会        | 年2回（1・8月）  | 新春・夏季大会                                |
| ・グラウンド・ゴルフ大会 | 年2回（6・11月） | 高越城址にて実施                               |
| ・音楽コンサート     | 9月27日（日）   | トランペットコンサート等予定                         |
| ・新年互礼会       | 1月初旬       | 地区民との交流（自治連合会と共催）                      |
| ・とんど祭り       | 1月10日（日）   | 伝統行事の継承（青少年を育てる会主催）                    |
| ・荏原ウォーキング    | 3月27日（土）   | 地区民全体の健康ウォーキング（共催）                     |

## ◆ 団体・サークル

| サークル活動     | 活動日       | 備考         |
|------------|-----------|------------|
| ・生け花       | 毎月第3（水）   |            |
| ・コーラス      | 毎月第2・4（金） |            |
| ・料理        | 毎月第2（水）   |            |
| ・グラウンド・ゴルフ | 毎週木曜日     |            |
| ・はつらつ体操    | 毎月第1（月）   |            |
| ・太極拳       | 毎週（火・木）   |            |
| ・囲碁        | 随時        | えばら駅交流センター |
| ・手芸教室      | 毎月第1（水）   |            |



## 8. 西江原公民館 TEL 62-8129 西江原町1414

◎館長 落合 敏恵  
◎主事 大山 久夫

### ◆ 主催行事

| 行事名         | 開催時期             | 内容        |
|-------------|------------------|-----------|
| ・ふれあい運動会    | 年1回（5月）          | 全町民・小学校共催 |
| ・公民館だより発行   | 年3回<br>（7・12・3月） | 全戸配布      |
| ・避難訓練       | 7月               | 自治連合会・公民館 |
| ・納涼盆踊り      | 毎年8月13日          | 全町民       |
| ・ふれあいスポーツ大会 | 10月              | 全町民・部対抗   |
| ・ふれあい広場     | 11月              | 全町民       |
| ・新年互礼会      | 1月               | 地区民との交流   |
| ・町民ゴルフ大会    | 3月               | 全町民       |

| 教室・講座         | 開催時期  | 内容             |
|---------------|-------|----------------|
| ・家庭教育学級（たんぽぽ） | 年4回   | 子育てを中心に        |
| ・教育講演会        | 9月    | 小学校、興学会、公民館の共催 |
| ・文化活動体験教室     | 8・12月 | 全町民            |

### ◆ 団体・サークル

| サークル活動       | 活動日       |
|--------------|-----------|
| ・コーラス        | 毎月第2・4（水） |
| ・編物          | 毎月第1・3（金） |
| ・俳句          | 毎月第3（木）   |
| ・草木染         | 毎月第2・4（月） |
| ・民舞A         | 毎週（土・月）   |
| ・民舞B         | 毎週（土・月）   |
| ・書道          | 毎月第2・4（火） |
| ・太極拳さくら      | 毎週（月）     |
| ・太極拳すみれ      | 毎週（木）     |
| ・語りの会        | 毎月第4（土）   |
| ・リズム体操       | 毎週（水）     |
| ・パソコン        | 毎週（火・水）   |
| ・笑いヨガ やさしいヨガ | 毎月第1（火）   |
| ・みんなよう愛好会    | 毎月第2・4（火） |

## サークル活動

## 活動日

|                 |                   |
|-----------------|-------------------|
| ・ペタンク           | 毎週（火・金）、毎月第2・4（日） |
| ・3B体操           | 毎月第2・4（水）         |
| ・玉入れ同好会         | 毎月第4（土）           |
| ・血管リンパマッサージ     | 毎月第2・4（火）         |
| ・やさい塾           | 毎月第2（火）           |
| ・囲碁             | 毎月第1（土）、第2・4（水）   |
| ・習字教室           | 毎週（火）             |
| ・西江原与一太鼓        | 毎週（土）             |
| ・スマホを楽しむ会       | 毎月第3（土）           |
| ・火曜さわやか体操       | 毎週（火）             |
| ・詩吟             | 毎週（火・水・金）         |
| ・空手（一心会）        | 毎週（月・金）           |
| ・シャーリーヨガ        | 毎週（水）             |
| ・三味線            | 毎月第2・4（土）         |
| ・地踊り保存会         | 毎月第2・4（火）         |
| ・福寿クラブ          | 毎週（水）             |
| ・着物大好き          | 毎月第2・4（火）         |
| ・太極拳ひまわり        | 毎週（土）             |
| ・タオルストレッチ       | 毎月第1・3（日）         |
| ・美姿勢体操          | 毎週（木）             |
| ・ダンスサークル        | 毎週（木）             |
| ・be glow        | 毎月第1・3（土）         |
| ・JA 女性部井原北（手芸）  | 毎月第2（木）           |
| ・サロン葵           | 毎月第1（月）           |
| ・サロン甲山          | 毎月第3（月）           |
| ・赤羽カフェ          | 毎月第2・4（月）         |
| ・西江原地区民生児童委員協議会 | 毎月第1（月）           |
| ・西江原史跡顕彰会       | 随 時               |
| ・西江原連合少年団       | 随 時               |
| ・西江原地区まちづくり協議会  | 随 時               |
| ・西江原地区社会福祉協議会   | 随 時               |
| ・幸せこども食堂        | 毎月1回（日）           |
| ・西江原キッズ         | 随時                |
| ・かぶと山っ子         | 随時                |
| ・甲山八幡神社         | 随時                |



## 9. 野上公民館 TEL 62-5146 野上町3107-4

◎館長 田中 正典

◎主事 三輪 朗

### ◆ 主催講座

| 教室・講座     | 活動日       |
|-----------|-----------|
| ・大正琴教室    | 随時        |
| ・しめ縄づくり教室 | 年1回(12月)  |
| ・婦人学級     | 年8回       |
| ・たこつくり教室  | 年1回(12月)  |
| ・茶道教室     | 毎月第1・3(木) |

### ◆ 主催行事

| 行事名            | 開催時期   | 内容                        |
|----------------|--------|---------------------------|
| ・新春たこ上げ大会・とんど祭 | 毎年 1月  | 青少年を育てる会と共催               |
| ・新年互例会         | 毎年 1月  | 自治連合会と共催                  |
| ・グラウンド・ゴルフ大会   | 毎年2回   | 全町民                       |
| ・野上町花火大会       | 毎年 8月  | 全町民                       |
| ・野上町夏まつり       | 毎年 8月  | 全町民                       |
| ・与一まつり         | 毎年 8月  | 自治連合会と共催                  |
| ・町民体育祭         | 毎年 5月  | 全町民                       |
| ・文化祭・敬老会       | 毎年 11月 | 作品等展示・演劇・抽選会等<br>自治連合会と共催 |

### ◆ 団体・サークル

| サークル活動        | 活動日       |
|---------------|-----------|
| ・太極拳          | 随時        |
| ・グラウンド・ゴルフ同好会 | 毎月第1・3(土) |
| ・囲碁教室         | 随時        |
| ・ギター教室        | 随時        |

## 10. 青野公民館 TEL62-8266 青野町3393

◎館長 三村 嘉勝  
◎主事 藤井 美佐子

### ◆主催講座

| 教室・講座   | 活動日  | 内容        |
|---------|------|-----------|
| ・冠句会    | 毎月1回 |           |
| ・家庭教育学級 | 年間6回 | 教養学習および講座 |
| ・女性学級   | 年間6回 | 教養学習      |
| ・高齢者学級  | 毎月1回 | 教養学習      |

### ◆主催行事

| 行事名            | 開催時期  |
|----------------|-------|
| ・青野ふれあい大運動会    | 5月    |
| ・「あおの」公民館だより発刊 | 8月上旬  |
| ・夏祭り           | 8月15日 |
| ・ソフトボール大会      | 10月   |
| ・青野地区文化産業祭     | 1月    |
| ・視察研修旅行        | 年1回   |
| ・生涯学習講座        | 未定    |

### ◆団体・サークル

| サークル活動    | 活動日       | 内容      |
|-----------|-----------|---------|
| ・青野走ろう会   | 毎月1回      |         |
| ・与一の里 弓道会 | 毎月第1(土)   |         |
| ・土曜会      | 年間1回      | 正月しめ飾り等 |
| ・大正琴      | 毎月第2・4(火) |         |
| ・健康体操     | 毎週火曜日     |         |
| ・ぶどうの里カフェ | 毎月第3木曜日   |         |



# 11. 井原公民館 TEL62-8478 井原町1243-1

◎館長 山岡 弘幸  
◎主事 石井 等

## ◆主催講座

| 教室・講座          | 活動日       | 教室・講座   | 活動日 |
|----------------|-----------|---------|-----|
| ・書道一般          | 毎月第2・4(土) | ・高齢者学級  | 年2回 |
| ・太極拳           | 毎週(水)     | ・ゆずりは学級 | 年6回 |
| ・らくらくピアノ(A)    | 毎月第1・3(水) | ・カトリア学級 | 年7回 |
| ・らくらくピアノ(B)    | 毎月第2・4(水) |         |     |
| ・パソコン講座        | 毎月第1・3(金) |         |     |
| ・童謡・唱歌を元気で歌おう会 | 毎月第2・4(水) |         |     |

## ◆主催行事

| 行事名        | 開催時期         | 内容             |
|------------|--------------|----------------|
| ・地区対抗球技大会  | 年1回(秋)       | グラウンド・ゴルフ      |
| ・井原町盆おどり大会 | 年1回(8月14日)   |                |
| ・井原公民館だより  | 年3回(6・11・1月) | 全戸配布           |
| ・学習作品発表会   | 年1回(11月)     | 主催講座や同好会の作品発表会 |

## ◆団体・サークル

| サークル活動      | 活動日     | サークル活動         | 活動日     |
|-------------|---------|----------------|---------|
| ・合気道        | 毎週(土)   | ・井原スポーツ少年団     | 随時      |
| ・極真空手       | 毎週(火)   | ・井原地区民生児童委員協議会 | 毎月第2(木) |
| ・習字教室       | 毎週(金)   | ・消防井原分団        | 随時      |
| ・スポーツ吹矢     | 毎週(土)   | ・井原地区社会福祉協議会   | 随時      |
| ・パッチワーク     | 毎月第4(火) | ・井原町まちづくりの会    | 随時      |
| ・ニットサークル    | 毎週(火)   | ・栄養教室          | 年5回     |
| ・健康ヨガ       | 毎週(木)   | ・学校支援ボランティア    | 随時      |
| ・健康リズム体操(夜) | 毎週(木)   | ・井原地区たすけあいセンター | 毎週(水)   |
| ・健康リズム体操(昼) | 毎週(火)   | ・井原子ども食堂       | 毎月第3(土) |
| ・少年団        | 随時      | ・ボードゲーム        | 毎月第3(土) |
| ・学友団        | 随時      |                |         |

## 12. 出部公民館 TEL62-3960 上出部町1219-2

◎館長 大山 和利  
◎主事 谷中 眞次郎

### ◆ 主催講座

| 教室・講座            | 活動日   |
|------------------|-------|
| ・幼児教育学級(おひさまクラブ) | 年間10回 |
| ・家庭教育学級(こいの川学級)  | 年間 9回 |
| ・高齢者学級           | 年間 2回 |

### ◆ 主催行事

| 行事名                        | 開催時期              | 内容          |
|----------------------------|-------------------|-------------|
| ・いずえ茶会                     | 年間1回(秋)           |             |
| ・公民館杯ゴルフ大会                 | 年間2~3回            |             |
| ・囲碁・将棋大会                   | 年間2回(夏季・新春)       |             |
| ・公民館杯争奪ソフトボール大会            | 年間1回(春)           |             |
| ・新年互礼会                     | 年間1回(新年)          |             |
| ・研修視察旅行                    | 年間1回(秋)           |             |
| ・出部地区文化祭                   | 2月第3(日)           | 作品展示、芸能発表   |
| ・ふるさと探検隊                   | 年間1回              | 青少年を育てる会と共催 |
| ・ものづくり体験教室                 | 年間1回              | 青少年を育てる会と共催 |
| ・「ふるさと出部」発行                | 年間3回<br>(7・10・3月) | まち協と共催      |
| ・ふるさとウォーク(歴史研究会)           | 年間2~3回            | まち協と共催      |
| ・男女の出会い応援<br>(Team キューピット) | 年間2~3回            | まち協と共催      |
| ・音楽イベント(ジョーアップチーム)         | 年間5~6回            | まち協と共催      |
| ・花火の打上等イベント<br>(夏フェスタチーム)  | 年間1回              | まち協と共催      |
| ・食育味わいクラブ                  | 年間5~6回            | まち協と共催      |
| ・おやつクラブ                    | 年間2~3回            | 出部地区児童委員と共催 |

### ◆ 団体・サークル

| サークル活動  | 活動日         |
|---------|-------------|
| ・華道教室   | 毎月第1・3(月)午後 |
| ・茶道教室   | 毎月2回(月)午前   |
| ・ギター講座A | 毎週(木)夜間     |
| ・ギター講座B | 毎月第1・3(水)午後 |
| ・ギター講座C | 毎週(水)夜間     |

## サークル活動

## 活 動 日

|                        |                            |
|------------------------|----------------------------|
| ・子ども習字教室               | 毎月3回（月）午後                  |
| ・書玄習字教室                | 毎月3回（月）午後                  |
| ・子ども将棋教室               | 随時                         |
| ・出部コーラス                | 毎月第1（金）午後                  |
| ・笑いヨガ教室                | 毎月第1・3（月）午前                |
| ・ヘルスアップ体操              | 毎週（水）夜間                    |
| ・ミニ琴                   | 毎月第1・3（月）午前                |
| ・井原備中神楽保存会小中学生伝承教室     | 毎週（木）夜間・（土）午前              |
| ・レクダンスサークルさわやか         | 毎月第3（水）午後<br>第2・4（火）午後     |
| ・太極拳教室                 | 毎週（月）夜間                    |
| ・井原市文化協会仏画教室           | 年間予定表                      |
| ・井原市文化協会将棋部            | 毎月第4（日）午後                  |
| ・井原市文化協会ヨガ教室 C         | 年間予定表                      |
| ・井原市文化協会天文部 「いばら星空クラブ」 | 年間予定表                      |
| ・出部小学校茶道クラブ            | 年間予定表                      |
| ・ソフトボール同好会             | 随 時                        |
| ・いずえ地区まちおこし協議会         | 随 時                        |
| ・いずえカフェ                | 随 時                        |
| ・出部地区社会福祉協議会           | 随 時                        |
| ・出部地区民生・児童委員協議会        | 毎月第4（月）午前                  |
| ・愛育委員会                 | 随 時                        |
| ・老人クラブ                 | 随 時                        |
| ・消防団出部分団               | 随 時                        |
| ・少年団                   | 随 時                        |
| ・学友団                   | 随 時                        |
| ・吟道哲尊流若葉支部出部詩吟教室       | 毎週（火）午後                    |
| ・哲泉流日本吟詠協会井原支部出部分会     | 毎週（月）夜間                    |
| ・ベルフレンド                | 毎月第2・4（月）午後                |
| ・3B体操                  | 毎月第2・4（月）午前                |
| ・編物教室                  | 毎月第1・3（火）午前                |
| ・神楽面彫工会                | 毎週（土）午後                    |
| ・着楽会                   | 毎月第2・4（火）午前<br>毎月第2・4（木）午後 |
| ・すみれペインターズ（トールペイント）    | 随 時                        |
| ・いばら長寿の里ギタークラブ         | 随 時                        |
| ・ナーメレ オ カ ナヘレ（ハワイアンフラ） | 毎週（水）午後・夜間                 |
| ・ぼっけえ元気体操              | 毎週（火）午前                    |

## サークル活動

## 活動日

|                 |                              |
|-----------------|------------------------------|
| ・ウクレレ教室         | 毎月第2・4（火）午後                  |
| ・いずえフォーク村       | 毎月最終（火）夜間                    |
| ・リメイク教室（着物）     | 毎月第1・3（木）午前                  |
| ・カラオケメイツ        | 毎月最終（金）夜間                    |
| ・出部アンサンブル       | 随時                           |
| ・出部コープ委員会       | 随時                           |
| ・キックボクシング倶楽部    | 毎週（火）夜間                      |
| ・編物サークル         | 毎月第2・4（水）午前                  |
| ・ダンスサークル IB@L A | 毎週（木）午後                      |
| ・ばいばいフレイルの会 A   | 毎月第1・3（火）午後<br>毎月第2・4・5（水）午後 |
| ・ばいばいフレイルの会 B   | 4月～6月毎週（月）午前                 |
| ・WELLO（ウエロー）    | 随時                           |
| ・箏石会            | 随時                           |
| ・一般社団法人 IRG     | 随時                           |
| ・オカリナ教室         | 毎月第3（水）午前                    |



# 13. 芳井公民館 TEL 72-1700 芳井町吉井4103-2

◎館長 藤井 孝行

## ◆ 主催講座

| 教室講座             | 活動日             | 内 容     |
|------------------|-----------------|---------|
| ・家庭教育学級          | 年5回             | 親子で体験学習 |
| ・絵画教室（墨彩画同好会）    | 毎月第4（土）         |         |
| ・陶芸教室            | 毎月第1（土）         |         |
| ・短歌教室（芳井町短歌会）    | 毎月第3（木）         |         |
| ・生花教室（お花同好会）     | 毎月第1・3（金）       |         |
| ・コーラス教室（コールひまわり） | 毎週（金）           |         |
| ・フラウエンコールよしい     | 毎月第1・3（水）       |         |
| ・囲碁教室（芳井町囲碁同好会）  | 毎月第2・4（土）、毎週（火） |         |
| ・ハンドベル（フローラベル）   | 毎月第1・3（木）       |         |

## ◆ 主催行事

| 行事名          | 開催時期 | 内 容             |
|--------------|------|-----------------|
| ・囲碁・将棋大会     | 年2回  |                 |
| ・文化作品の展示     | 年1回  | 芳井ふるさと祭り会場にて    |
| ・スポーツフェスティバル | 年1回  |                 |
| ・芳寿大学        | 年8回  |                 |
| ・しめ飾りづくり     | 年1回  |                 |
| ・パソコン講座      | 年4回  | ワード・エクセル・年賀状作成等 |

## ◆ 団体・サークル

| サークル活動                       | 活動日         |
|------------------------------|-------------|
| ・絵手紙同好会                      | 毎月第3（土）     |
| ・芳井俳句会                       | 毎月第2（日）     |
| ・布遊びの会                       | 毎月第2・4（水）   |
| ・芳井絵画同好会                     | 毎月第2（木）     |
| ・詩吟サークル                      | 毎月第2・4（金）   |
| ・3B体操                        | 毎月第1・3（火）   |
| ・3B体操（さくら教室）                 | 毎月第1・3（木）   |
| ・3B体操（芳井ひまわり）                | 毎月第2・4（水）   |
| ・井原市太極拳協会芳井教室                | 毎週（火）       |
| ・ハワイアンフラ（Na Mele Oka Nahele） | 毎月第2・3・4（木） |
| ・芳井詩舞                        | 毎週（火）       |
| ・ジョイフルサウンド                   | 毎週（火・木）     |
| ・芳井箏教室（優の会）                  | 毎月第1（木）     |



## 14. 芳井分館 TEL 72-1700 芳井町吉井4103-2

◎館長 妹尾 福登

◎主事 多賀 大祐

### ◆ 主催行事

| 行事名       | 開催時期 |
|-----------|------|
| ・囲碁・将棋大会  | 年2回  |
| ・パソコン講座   | 年4回  |
| ・公民館だより発刊 | 年1回  |
| ・天神峡清掃活動  | 年1回  |
| ・敬老会      | 年1回  |
| ・花いっぱい運動  | 年1回  |

## 15. 明治分館 TEL 73-0048 芳井町種603-3

◎館長 酒井 資夫

◎主事 熊原 由枝

### ◆ 主催講座

| 教室・講座 | 活動日  |
|-------|------|
| ・華道教室 | 毎月1回 |

### ◆ 主催行事

| 行事名          | 開催時期 | 行事名       | 開催時期 |
|--------------|------|-----------|------|
| ・グラウンドゴルフ大会  | 年1回  | ・女性会研修    | 年1回  |
| ・ソフトバレーボール大会 | 年1回  | ・とんど祭り    | 年1回  |
| ・敬老会         | 年1回  | ・研修旅行     | 年1回  |
| ・文化祭         | 年1回  | ・公民館だより発刊 | 年1回  |
| ・人権研修会       | 年1回  |           |      |

### ◆ 団体・サークル

| サークル活動  | 活動日  |
|---------|------|
| ・3B体操   | 毎月2回 |
| ・いきいき体操 | 週1回  |

## 16. 共和分館 TEL74-0719 芳井町下嶋2546

◎館長 藤本 幸道

◎主事 水田 勉

### ◆主催行事

| 行事名     | 開催時期 | 内容              |
|---------|------|-----------------|
| ・盆踊り大会  | 年1回  |                 |
| ・共和まつり  | 年1回  | 演芸発表・グラウンドゴルフ大会 |
| ・敬老会    | 年1回  |                 |
| ・人権啓発講座 | 年1回  |                 |

### ◆団体・サークル

| サークル活動       | 活動日       |
|--------------|-----------|
| ・手芸          | 毎月第1・3(月) |
| ・生花          | 毎月第2・4(水) |
| ・ソフトバレー(男・女) | 毎週(月)     |
| ・野球          | 毎月第1(日)   |
| ・グラウンド・ゴルフ   | 毎週(土)     |
| ・卓球          | 随時        |

## 17. 三原分館 TEL74-0404 芳井町西三原1299-1

◎館長 森原 満博

◎主事 田邊 晶則

### ◆主催講座

| 教室・講座  | 活動日 | 内容    |
|--------|-----|-------|
| ・高齢者学級 | 年4回 | 教養と親睦 |

### ◆主催行事

| 行事名          | 開催時期 | 内容           |
|--------------|------|--------------|
| ・産業文化祭       | 年1回  | 農産物展示・演芸発表など |
| ・グラウンド・ゴルフ大会 | 年1回  |              |
| ・公民館だより発行    | 年1回  |              |
| ・人権学習会       | 年1回  |              |
| ・文化財学習会      | 年1回  |              |
| ・視察研修        | 年1回  |              |

### ◆団体・サークル

| サークル活動         | 活動日     |
|----------------|---------|
| ・パソコンクラブ       | 毎月第2(土) |
| ・やまびこ倶楽部(カラオケ) | 毎月第3(土) |
| ・グラウンド・ゴルフ     | 随時      |

## 18. 美星公民館 TEL87-3115 美星町三山1043-1

◎館長 伊達 卓生

### ◆ 主催講座

| 教室・講座           | 活動日   |
|-----------------|-------|
| ・美星長寿学級（老連との共催） | 年間 8回 |
| ・美星町むつみ会        | 年間11回 |
| ・公民館講座          | 随時    |

### ◆ 主催行事

| 行事名          | 開催時期     |
|--------------|----------|
| ・美星地区民運動会    | 年1回（奇数年） |
| ・星の郷スポーツ振興大会 | 年1回（偶数年） |
| ・美星町文化祭      | 年1回      |

### ◆ 団体・サークル

| サークル活動       | 活動日                 |
|--------------|---------------------|
| ・華道（池坊）      | 毎月第2・4（水）           |
| ・華道（嵯峨御流）    | 毎月第1・3（火）（8月, 1月休講） |
| ・短歌          | 毎月第2（土）             |
| ・舞踊（若柳流）     | 毎週（土）               |
| ・フラダンス       | 毎月第1・3（土）           |
| ・草木染         | 毎月第2（金）             |
| ・コーラス        | 毎週（火）               |
| ・水彩画         | 毎月最終（金）             |
| ・脳活クラフト      | 毎月第2・4（水）           |
| ・パソコン講座      | 毎月第2・4（水）           |
| ・尺八          | 毎月第2・4（火）           |
| ・ナチュラルアート    | 毎月第3（火）（1月, 2月休講）   |
| ・アートフラワー     | 毎週（火）               |
| ・フラワーアレンジメント | 毎月第3（金）             |
| ・太極拳         | 毎週（火・水・金）           |
| ・箏曲（琴・三絃）    | 毎月第2・4（木）           |
| ・押し花         | 毎月第2・4（木）           |

## ◆ 団体・サークル

| サークル活動       | 活動日       |
|--------------|-----------|
| ・茶道（裏千家）     | 毎月第1・3（木） |
| ・茶道（煎茶）      | 毎月第2・4（木） |
| ・シャドウボックスアート | 毎月第1・4（木） |
| ・料理講座        | 毎月第3・4（金） |
| ・語りの会        | 毎月第2（土）   |
| ・バンド演奏       | 随 時       |
| ・美星町文化財保存会   | 随 時       |
| ・美星町盆踊り伝承会   | 随 時       |
| ・美星っ子づくり協議会  | 随 時       |
| ・自治公民館連合会    | 随 時       |
| ・井原市文化協会美星支部 | 随 時       |
| ・星の郷ふれあいサロン  | 随 時       |



## Ⅱ. 生涯学習に関連のある市内の活動

生涯学習に特に関係のある事業や団体の活動を紹介します。



## ■井原市教育委員会 生涯学習課の事業紹介■

- ◆生涯学習情報の収集・提供（「まなびすと」の発行）
- ◆生涯学習に関する相談受付
- ◆「市民生涯学習団体まなびめいと」事務局
- ◆「生涯学習の集い・まなびフェスタ in いばら」実行委員会事務局
- ◆いきいきいばら出前講座の運営
- ◆びんご人材ネットワーク「まなびんご」事業
- ◆視聴覚ライブラリー（機器、機材の貸し出し）の運営
- ◆青少年の健全育成  
井原市連合少年団協議会事務局、少年団体の指導育成、  
友好親善都市児童交流事業、放課後子ども教室事業、  
子ども情報紙「でんしょばと」発行、生活リズム向上事業、子ども読書活動の推進
- ◆二十歳のつどいの開催
- ◆女性学級の支援（各地区女性会等）
- ◆家庭教育の指導・育成（家庭教育支援総合推進事業、家庭教育学級・幼児教育学級）
- ◆高齢者教育の指導・育成（寿大学院、芳寿大学、美星長寿学級、むつみ会）
- ◆PTAの指導育成
- ◆公民館事業の推進
- ◆人権教育の推進（くらしと人権講座）
- ◆「ふるさと井原の未来を創るひとづくり事業」の推進  
ワーク&ライフキャリア教育充実による非認知能力（井原“志”民力）の向上、  
地域と学校の連携・協働によるひとづくりネットワーク構築、ゆめここ☆ラボ@  
井原（井原“志”民塾、Team 夢源、“夢&志”アクション助成、ユースセンタ  
ーいばら等を含む）、地元企業・事業所との連携による地場産業魅力発信プログ  
ラム開発・導入等
- ◆成人大学講座の開催

## (生涯学習関連施設)

- ◆アクティブライフ井原の運営
- ◆芳井生涯学習センターの運営
- ◆美星公民館の運営
- ◆青少年育成センターの運営
- ◆井原市ふれあいセンターの運営
- ◆星の郷ふれあいセンターの運営

## ◎生涯学習施設の問い合わせ先

- ◆アクティブライフ井原（生涯学習課） 井原市七日市町12-1  
TEL 63-3347、FAX 63-3348
- ◆芳井生涯学習センター 井原市芳井町吉井4058-1  
TEL 72-1700、FAX 72-1701
- ◆美星公民館 井原市美星町三山1043-1  
TEL 87-3115、FAX 87-3672
- ◆青少年育成センター 井原市井原町1113  
TEL 62-2099
- ◆井原市ふれあいセンター 井原市神代町2192-1  
TEL 63-2929
- ◆星の郷ふれあいセンター 井原市美星町星田2-10  
TEL 87-2054  
(※管理者は常駐していませんので、申し込み・お問い合わせは美星公民館へ)

## ◆ びんご人材ネットワーク「まなびんご」 ◆

(備後圏域連携中枢拠点事業)

備後圏域 7 市 2 町（福山市、府中市、神石高原町、三原市、世羅町、尾道市、笠岡市、井原市、竹原市）在住の語学や芸術、スポーツなど、生涯学習に関する様々な分野において知識や技能を持っている方が市民講師として登録しています。

グループや団体などの利用者に、市町を超えて、講師を紹介することで、皆さんの多様な学習の支援を行い、備後圏域における生涯学習活動の活性化を図るものです。

◆講師・講座内容 下記のホームページをご覧ください。アクティブライフ井原などに設置しているリーフレットをご覧ください。

◆対象 原則として、5人以上の市町民で構成されているグループ・団体  
※実施場所は利用団体で確保してください。  
※営利活動、政治活動または宗教活動を目的とする団体は対象外

◆講師謝礼 【市内在住の講師の場合】 3, 255円  
【井原市外在住の講師の場合】 4, 340円  
(交通費1, 085円を含む)  
※材料費などが別途必要な場合があります。

◆利用方法 講座開催の14日前までに講師登録名簿から依頼したい講師を選び、「講座派遣申請書」を生涯学習課へ提出してください。また、講座実施後に「実施報告書」と写真を2枚程度提出していただきます。  
※各種様式は、下記のホームページからダウンロードしていただくか、アクティブライフ井原などに設置しているリーフレットに付属しているものをご利用ください。

### ◆びんご人材ネットワーク「まなびんご」HP◆

<https://www.city.fukuyama.hiroshima.jp/soshiki/machidukuri-suisin/289901.html>

### ◆お問い合わせ◆

井原市教育委員会生涯学習課 TEL 63-3347



## ◆ いきいきいばら出前講座 ◆

この講座は、行政の各分野で提供できるメニューの中から、市民の皆様の要望によって小単位の集会などに市職員が出向いて行うものです。皆様の自主的な学習機会を広げるとともに、市の制度や取組を積極的に提供し、市政についてともに考えることで、いきいきとした協働のまちづくりを進めていきます。

- ◇申し込みできる人 市内に居住、通勤、通学している約10人以上の団体やグループなどです。
- ◇開催時間と開催場所 開催時間は、原則として平日午前9時から午後5時までの間で2時間以内です。午後5時以降や土曜日・日曜日及び祝日に希望される場合は担当課と協議してください。  
開催場所は市内に限ります。  
(業務の都合等によりお受けできない場合もあります。メニューによっては所要時間、日時、会場などに制限があります。)
- ◇会場の手配など 皆さんが主催する催しに担当課の職員を派遣するもので、会場の手配や参加者への連絡などは主催者側でお願いします。
- ◇料 金 無料です。(※材料費などが必要な場合があります。)
- ◇申し込みの方法 講座を主催する団体やグループの代表者の方は、その催しを開催する日の1か月前までに、講座担当課または生涯学習課へ直接おいでいただくか、電話で申し込んでください。
- ◇申し込みできない場合 ①政治・宗教または営利を目的とした催しを行うおそれのあるとき。  
②出前講座の目的に反しているとき。  
③公の秩序を乱し、または善良な風俗を阻害するおそれのあるとき。
- ◇その他 ①この講座は、担当業務を説明し、皆様の学習活動を支援するもので、説明についての質疑や情報交換を含みますが、苦情を言ったり陳情したりする場ではありませんのでご理解ください。  
②質問等で、その場でお答えできないことは、後日お答えします。  
③気象警報が発表された場合など、講座担当課の判断により、講座を中止させていただく場合があります。

井原市生涯学習推進本部  
事務局 アクティブライフ井原(生涯学習課)  
TEL63-3347・FAX63-3348

## 令和8年度いばら文化教室

| 教室名 |                                 | 講師    | 会場                   | 受講料<br>(円) | 日時                |
|-----|---------------------------------|-------|----------------------|------------|-------------------|
| 1   | 油 絵                             | 上西 竜二 | アクティブライフ井原 アトリエ      | 16,000     | 第2・4(土) 午後        |
| 2   | 詩 吟                             | 上野 尊倫 | アクティブライフ井原 多目的学習室    | 16,000     | 第1・3(水) 午後        |
| 3   | 短 歌                             | 金森 悦子 | アクティブライフ井原 多目的学習室    | 16,000     | 第1・3(木) 午後        |
| 4   | 生花(小原流)                         | 松本 秀歌 | アクティブライフ井原 アトリエ      | 16,000     | 第2・4(木) 午後        |
| 5   | 俳 句                             | 奥山登志行 | アクティブライフ井原 会議室       | 16,000     | 第2・4(水) 午後        |
| 6   | 茶道(裏千家流)                        | 三宅 宗富 | アクティブライフ井原 和室        | 16,000     | 第1・3(金) 午後        |
| 7   | 料 理                             | 河田 志保 | 婦人会館 料理講習室           | 16,000     | 第1・3(金) 午前        |
| 8   | 英 会 話                           | ヘレン馬越 | アクティブライフ井原 多目的学習室    | 16,000     | 第2・4(土) 午後        |
| 9   | コ ー ラ ス                         | 渡辺 俊子 | アクティブライフ井原 リハ-サル室    | 16,000     | 第1・3(土) 午後        |
| 10  | 着 付 け ( A )                     | 細羽寿賀子 | 芳井生涯学習センター<br>第4研修室  | 8,000      | 第3(土) 午後          |
| 11  | 着 付 け ( B )                     | 細羽寿賀子 | 芳井生涯学習センター<br>第4研修室  | 8,000      | 第4(水) 夜間          |
| 12  | 健康エクササイズ<br>(体幹トレーニング&ストレッチクラス) | 福浦 しの | アクティブライフ井原 フィットネスルーム | 32,000     | 第1・2・3・4(木)<br>夜間 |
| 13  | エ ア ロ ビ ク ス<br>(初~中級レベルクラス)     | 福浦 しの | アクティブライフ井原 フィットネスルーム | 32,000     | 第1・2・3・4(土)<br>夜間 |
| 14  | パッチワーク(A)                       | 重政 郁子 | アクティブライフ井原 多目的学習室    | 16,000     | 第2・4(火) 午前        |
| 15  | パッチワーク(B)                       | 重政 郁子 | アクティブライフ井原 多目的学習室    | 16,000     | 第2・4(金) 午前        |
| 16  | フラワーアレンジメント                     | 谷本すみ子 | 婦人会館 多目的ルーム          | 11,000     | 第4(木) 午後          |
| 17  | 箏曲(成人コース)                       | 今井 孝恵 | アクティブライフ井原 リハ-サル室    | 16,000     | 第2・4(水) 午後        |
| 18  | 箏曲(初心者コース)                      | 今井 孝恵 | アクティブライフ井原 リハ-サル室    | 16,000     | 第2・4(土) 午後        |
| 19  | 王朝文学の世界                         | 藤井 康治 | アクティブライフ井原 視聴覚ホール    | 8,000      | 第2(水) 午後          |

| 教室名 |               | 講師    | 会場                   | 受講料<br>(円) | 日時                |
|-----|---------------|-------|----------------------|------------|-------------------|
| 20  | 水彩画           | 笹井康夫  | アクティブライフ井原 アトリイ      | 16,000     | 第1・3(土)午後         |
| 21  | ステンドグラス       | 中川智晶  | アクティブライフ井原 アトリイ      | 8,000      | 第1(水)午後           |
| 22  | 川柳            | 高木勇三  | アクティブライフ井原 多目的学習室    | 16,000     | 第1・3(土)午前         |
| 23  | ヨガ(A)         | 三村典子  | アクティブライフ井原 フィットネスルーム | 32,000     | 第1・2・3・4(木)<br>夜間 |
| 24  | ヨガ(B)         | 三村典子  | 芳井生涯学習センター<br>第4研修室  | 32,000     | 第1・2・3・4(水)<br>夜間 |
| 25  | ヨガ(C)         | 井岡あきこ | 出部公民館 多目的ホール         | 32,000     | 第1・2・3・4(木)<br>午後 |
| 26  | 茶道<br>(上田宗箇流) | 河合宗滋  | アクティブライフ井原 和室        | 8,000      | 第1(金)夜間           |
| 27  | はがき絵          | 北村静枝  | 文化財センターまほろば館<br>研修室  | 8,000      | 第1(土)午後           |
| 28  | 仏画            | 久安勝士  | 出部公民館 多目的ホール         | 8,000      | 不定期(日)午後          |
| 29  | 編物            | 土屋文恵  | アクティブライフ井原 会議室       | 16,000     | 第1・3(火)午後         |

※一人何講座でも受講できます。作品発表、展覧会等随時開催します。

- 受講料 受講料は年額です。教材代・テキスト代は含まれていません。
- 会 期 令和8年5月から令和9年3月まで。
- 問い合わせ 井原市教育委員会文化スポーツ課内  
井原市文化協会事務局(TEL62-9541)

## 令和8年度井原市文化協会専門部

| 部 名      | 活動場所・時間等  |  |
|----------|---|--|
| 洋画部      | 水曜例会…第2・4（水）18:00～21:00 アクティブライフ井原3F アトリエ<br>※春・秋…野外写生会（スケッチ旅行）、夏…人物写生会<br>※春の美術展覧会・文化祭展示等、写生会・研究会も随時   |  |
| 書道部      | ■橋本書道教室 橋本光枝 月3回（月） 橋本宅<br>■林書道教室 林 明子 第1・3（木・土） 林宅   |  |
| 盆栽部      | 見学研修・樹形研究会・山野草 第3（水）13:30～16:00   |  |
| 茶道部      | ■表千家流井原同好会 高橋勇一<br>■裏千家流裏千家井原 三宅富美子<br>■上田宗箇流 河合滋子<br>※毎月第1日曜日 月釜（市民茶室不老庵）  |  |
| 華道部      | 池坊・嵯峨御流・小原流   |  |
| 詩吟部      | ■哲泉流井原支部 吉武隆子   |  |
|          | 吉武隆子  | 第2・3・4（月）20:00～ 出部公民館<br>第1・2・3・4（水）13:30～ 木之子公民館    |
|          | 河田千春  | 第3（水）13:30～ 木之子公民館（合同講習）                             |
|          | ■吟道哲尊流若葉支部 今井容子   |  |
|          | 西江原   | 今井容子 毎週（火）10:00～, 毎週（水）17:00～, 毎週（金）16:00～<br>西江原公民館 |
|          | 出部  | 森 富代 毎週（火）13:30～ 出部公民館                               |
| 写真部      | 例会…毎月第3（火）19:00～21:00 アクティブライフ井原4F 視聴覚ホール<br>※日帰り・泊付き撮影旅行、写真展等  |  |
| 舞踊部      | ■華の会 内田幸子 毎週（火）14:00～ 内田宅<br>■如水会 森 英子 毎週（火）19:00～, 毎週（土）13:00～ 西江原公民館<br>■夢笹 川上敬子 毎週（土）13:00～ 西江原公民館<br>■若柳流孝弥会 佐能信子 毎週（月）9:00～ 下出部公民館<br>西山孝子 毎週（水）9:00～ 夏目教室 |  |
| 神楽部      | 井原備中神楽保存会・小中学生伝承教室 藤井和海<br>毎週（木）19:00～21:00, 毎週（土）9:00～11:00 出部公民館  |  |
| フォークダンス部 | ■木之子支部 毎週（月）13:30～, 毎週（火）19:30～ 木之子公民館<br>■井原支部 毎週（木）19:00～ アクティブライフ井原2F リハーサル室   |  |
| 文学部      | ■井原龍短歌会 第2（木）9:30～ アクティブライフ井原4F 会議室<br>■文章倶楽部 第2（火）13:30～ アクティブライフ井原4F 会議室  |  |
| 水石部      | 文化祭展示等  |  |
| 民謡部      | 絃志会 三宅典子 第2・4（木）14:00～16:00 下出部公民館  |  |
| 陶芸部      | 陶芸講座 山足正彦 第1・3（火）9:30～12:00, 13:00～15:30 ふれあいセンター   |  |
| 将棋部      | 第4（日）13:30～16:00 出部公民館<br>※11月第4（日）将棋大会王将戦  |  |

| 部 名          | 活動場所・時間等  |       |      |   |
|--------------|---|-------|------|---|
| 三曲部          | 生田流箏曲   | 優の会   | 國田珠美 | 毎週（木） 國田宅<br>第1（木）10:00～芳井生涯学習センター<br>第4（木）13:00～アクティブライフ井原1F |
|              |   | 絃華の会  | 今井孝恵 | 第2・4（土） 随時<br>アクティブライフ井原2F リハーサル室                             |
|              | 都山流尺八   | 井原竹友会 | 國田松山 | 毎週（水）18:30～<br>アクティブライフ井原2F リハーサル室                            |
|              | 琴古流尺八   | 竹心会   | 名合徹志 | 随時  |
| 和太鼓部         | <p>■井原鏡獅子太鼓 松井美香 毎週（火・金） 農村工芸の家</p> <p>■井原早雲太鼓 笠原清志・川合拓哉 毎週（水・土） 荏原公民館</p>  |       |      |   |
| 吹奏楽部         | 毎週（水・土）19:30～ 芳井公民館   |       |      |   |
| フラダンス部       | <p>■アロハ レイラニ フラ スタジオ 木口由香里<br/>月3回（土）9:00～11:00 大人・子どもクラス アクティブライフ井原1F フィットネスルーム</p> <p>■アロハフラ（アロハアーイナフラスタジオ） 山岡美波<br/>第2・4（火）17:00～18:00 子どもクラス（3歳～年長クラス）<br/>第2・4（金）10:00～11:00, 19:00～20:00 大人クラス, 17:00～18:00 子どもクラス<br/>アクティブライフ井原1F フィットネスルーム</p> |       |      |   |
| 剣詩舞部         | 菊水流剣詩舞道井原支部 毎週（月）13:00～15:00 ふれあいセンター   |       |      |   |
| 彫刻部          | 文化祭展示   |       |      |   |
| カラオケ部        | 井原市カラオケ連盟 竹井芳明<br>※歌謡祭を春・夏・冬に開催   |       |      |   |
| 墨彩画部         | 第4（金）9:30～11:30 婦人会館  |       |      |   |
| 天文部          | いばら星空クラブ 綾仁一哉 毎月1回（月）19:00～<br>出部公民館・出部小学校運動場, 季節に1回美星天文台   |       |      |   |
| 木彫部          | 第2・4（火）13:30～15:30 婦人会館   |       |      |   |
| 絵手紙部         | 第1・3（金）13:30～15:30 アクティブライフ井原3F アトリエ  |       |      |   |
| 日本画部         | 第2（金）14:00～16:00 アクティブライフ井原3F アトリエ  |       |      |   |
| 野鳥観察部        | 井原野鳥倶楽部 藤井聖三 例会・・・偶数月第1（火）19:00～21:00<br>アクティブライフ井原4F 会議室または視聴覚ホール<br>野鳥写真展…8月に市民ギャラリーにて開催, 野鳥観察会…市内公園など随時  |       |      |   |
| ミュージカル部      | 月3回（土・日）不定期 対象小2～高2 アクティブライフ井原1F フィットネスルームまたは<br>芳井生涯学習センター   |       |      |   |
| シャドウボックスアート部 | 小川淳子 毎週（水）9:30～11:30, 毎週（木）13:00～15:00, 毎週（金）10:00～12:00,<br>13:00～15:00 ※各曜日 月2回程度 小川宅   |       |      |   |
| 押花部          | 原田美津子 第2（木）10:00～12:00 アクティブライフ井原3F アトリエ  |       |      |   |

## ◆芳井支部

| 部 名  | 活動場所・時間等          |               |                  |
|------|-------------------|---------------|------------------|
| 音楽部  | カラオケ（三原やまびこ倶楽部）   | 第3（土）20:00～   | 芳井公民館三原分館        |
|      | ハンドベル（フローラ・ベル）    | 第1・3（木）10:30～ | 芳井生涯学習センター       |
|      | コーラス（コールひまわり）     | 毎週（金）19:30～   | 芳井生涯学習センター       |
|      | コーラス（フラウエンコールよしい） | 第1・3（水）13:30～ | 芳井生涯学習センター       |
|      | 箏曲（芳井箏曲教室優の会）     | 第1（木）10:00～   | 芳井生涯学習センター       |
|      | ジョイフルサウンド         | 毎週（火・木）19:00～ | 芳井生涯学習センター       |
| 芸能部  | 種渡り拍子             | 随時            | 芳井公民館明治分館, 種八幡神社 |
|      | 太鼓（芳井鳴滝太鼓同好会）     | 毎週（金）20:30～   | 野呂花滝太鼓道場         |
| 文芸部  | 短歌                | 第3（木）10:00～   | 芳井生涯学習センター       |
|      | 俳句                | 第2（日）13:30～   | 芳井生涯学習センター       |
| 美術部  | 水墨・淡彩画            | 第4（土）13:30～   | 芳井生涯学習センター       |
|      | 絵画                | 第2（木）13:00～   | 芳井生涯学習センター       |
| 茶道部  | 裏千家流              | 随時            | 芳井公民館共和分館        |
| 華道部  | 嵯峨御流              | 第1・3（金）19:30～ | 芳井生涯学習センター       |
| 太極拳部 | 井原市太極拳協会芳井教室      | 毎週（火）17:00～   | 芳井生涯学習センター       |
| 詩吟部  | 詩吟サークル            | 第2・4（金）13:30～ | 芳井公民館            |
| 陶芸部  | 陶芸同好会             | 第1（土）13:30～   | 芳井公民館            |

## ◆美星支部

| 部 名    | 活動場所・時間等    |               |       |
|--------|-------------|---------------|-------|
| 文学部    | 美星短歌の会      | 第2（土）9:00～    | 美星公民館 |
| 手工芸部   | 草木染         | 第2（金）9:00～    | 美星公民館 |
|        | シャドウボックスアート | 第1・4（木）19:00～ | 美星公民館 |
|        | 押し花         | 第2・4（木）13:15～ | 美星公民館 |
| 書画部    | 水彩画         | 毎月最終（金）15:00～ | 美星公民館 |
| 舞踊部    | 舞踊（若柳流）     | 毎週（土）9:00～    | 美星公民館 |
| フラダンス部 | フラダンス       | 第1・3（土）9:00～  | 美星公民館 |
| 太極拳部   | 太極拳         | 毎週（火）9:00～    | 美星公民館 |
|        |             | 毎週（水）18:00～   |       |
|        |             | 毎週（金）19:00～   |       |
| 邦楽部    | 尺八          | 第2・4（火）15:00～ | 美星公民館 |
|        | 箏曲          | 第2・4（木）14:30～ | 美星公民館 |
| 音楽部    | コーラス（コール美星） | 毎週（火）19:30～   | 美星公民館 |
|        | バンド（WISH）   | 随時            | 美星公民館 |
| 茶道部    | 茶道（裏千家）     | 第1・3（木）19:30～ | 美星公民館 |
|        | 茶道（煎茶）      | 第2・4（木）19:30～ | 美星公民館 |
| 華道部    | 華道（池坊）      | 第2・4（水）13:30～ | 美星公民館 |
|        | 華道（嵯峨御流）    | 第1・3（火）18:30～ | 美星公民館 |
|        | フラワーアレンジメント | 第3（金）13:00～   | 美星公民館 |
| 料理部    | 料理          | 第3・4（金）9:00～  | 美星公民館 |

## 令和8年度井原市スポーツ教室・講習会

| 教室・講習会名          | 会 場             | 対 象       | 期 日      | 回 数 | 定 員    |
|------------------|-----------------|-----------|----------|-----|--------|
| 弓道教室             | 与一記念弓道場         | 小学4年～一般   | 6月～7月頃予定 | 10  | 30名    |
| 庭球教室<br>(テニス)    | 運動公園庭球場         | 小学生～一般    | 8月頃予定    | 5   | 40名    |
| 庭球教室<br>(ソフトテニス) | 運動公園庭球場         | 小学生～一般    | 9月頃予定    | 5   | 30名    |
| バレーボール<br>審判講習会  | 井原体育館           | チーム審判員、選手 | 5月末予定    | 1   | なし     |
| ソフトボール<br>審判講習会  | 未定              | チーム審判員、選手 | 3月頃予定    | 1   | なし     |
| 軟式野球<br>審判講習会    | 運動公園野球場         | チーム審判員、選手 | 2月頃予定    | 1   | なし     |
| 水泳教室<br>(各種教室あり) | B&G井原海洋<br>センター | 幼児～一般     | 4月～3月    | 40  | 1,000名 |
| 水泳教室<br>(各種教室あり) | B&G美星海洋<br>センター | 幼児～一般     | 6月～9月    | 4   | 100名   |
| 海洋クラブ            | B&G美星海洋<br>センター | 小学生～高校生   | 4月～3月    | 1   | 30名    |

※くわしいお問い合わせは、教育委員会文化スポーツ課まで TEL62-9533

※水泳教室・海洋クラブのお問い合わせは、会場の海洋センターまで

B&G井原海洋センター TEL62-7211

B&G美星海洋センター TEL87-2695

◆ 令和8年度 いばら生き生きクラブ ◆

《スポーツ》

| 種目 | 対象             | 曜日・時間         | 会場   | 会費                           |             |         |         |
|----|----------------|---------------|--|------------------------------|-------------|---------|---------|
|    |                |               |  | 中学生以下                        | 高校生<br>～64歳 | 65歳以上   |         |
| 1  | ソフトバレーボール      | 中学生以上         | 毎週(水)<br>19:00～21:00                       | 井原体育館<br>アリーナ                | 3,800円      | 6,800円  | 6,300円  |
| 2  | テニス            | 小学生～一般        | 毎週(土・日)<br>13:00～14:00                     | 運動公園<br>庭球場                  | 4,000円      | 6,500円  | 6,000円  |
| 3  | 卓球(昼)          | 一般            | 毎週(木)<br>13:00～15:00                       | 井原体育館<br>アリーナ                |             | 6,000円  | 5,500円  |
| 4  | 卓球(夜)          | 小学生～一般        | 毎週(土)<br>19:00～21:00                       | 井原体育館<br>アリーナ                | 4,500円      | 6,000円  | 5,500円  |
| 5  | 弓道             | 小学3年生～一般      | 毎週(火) 19:00～21:00<br>毎週(土) 13:30～15:30     | 与一記念弓道場                      | 5,000円      | 7,500円  | 6,500円  |
| 6  | 野球             | 小学生3～6年生      | 毎週(火) 18:30～20:00<br>9/1～12/22             | リフレッシュ公園<br>野球場              | 3,000円      |         |         |
| 7  | バウンドテニス        | 一般            | 月3回(水) 13:00～15:00                         | 井原体育館<br>アリーナ                |             | 6,000円  | 6,000円  |
| 8  | バドミントン<br>(芳井) | 小学生以上         | 毎週(土) 17:30～19:30                          | 芳井体育館                        | 6,000円      | 10,000円 | 10,000円 |
| 9  | 合気道            | 幼児～一般         | 第1・3(月) 19:00～20:00<br>第2・4(土) 14:00～15:00 | (月) 高屋中学校格技場<br>(土) 井原体育館格技場 | 3,000円      | 5,500円  | 5,500円  |
| 10 | ペタンク           | 一般<br>(18歳以上) | 毎週(火・金) 9:00～12:00<br>第2・4(日) 9:00～12:00   | 立戸公園グラウンド<br>(西江原町)          |             | 4,500円  | 3,500円  |

《文化》

| 種目 | 対象  | 曜日・時間  | 会場                    | 会費                 |              |        |        |
|----|-----|--------|-----------------------|--------------------|--------------|--------|--------|
|    |     |        |                       | 中学生以下              | 高校生<br>～64歳  | 65歳以上  |        |
| 1  | 華道  | 小学生～一般 | 第1・3(土)<br>9:30～11:30 | アクティブライフ井原<br>アトリエ | 3,000円       | 4,500円 | 4,500円 |
| 2  | 吹奏楽 | 中学生～一般 | 月1回(土)<br>9:00～12:00  | 井原市内中学校            | 2500円<br>+月謝 |        |        |

《教室》

| 種目 | 対象              | 曜日・時間                    | 会場                                   | 会費                   |               |               |        |
|----|-----------------|--------------------------|--------------------------------------|----------------------|---------------|---------------|--------|
|    |                 |                          |                                      | 中学生以下                | 高校生<br>～64歳   | 65歳以上         |        |
| 1  | 陸上競技☆           | 小学2～6年生                  | 毎週(火・木・土)<br>19:00～20:30             | 運動公園<br>陸上競技場        | 4,000円<br>+月謝 | 5,000円<br>+月謝 |        |
|    | 中学生・高校生         | 毎週(火・木・土)<br>18:00～20:00 |                                      |                      |               |               |        |
| 2  | 井原バレーボールサークル☆   | 小学生4年生～中学生               | 4～8月<br>(日) 17:00～19:00              | 出部小学校体育館             | 3,000円        |               |        |
|    |                 |                          | 9～3月<br>(日) 17:00～19:00              |                      |               |               |        |
| 3  | トランポリン☆         | 小学生～一般                   | 基本毎週(火) 19:00～20:30                  | 井原体育館                | 6,800円        | 8,000円        | 7,200円 |
| 4  | バドミントン☆<br>(美星) | 小学生～中学生                  | 基本毎週(火) 18:30～20:00                  | 美星B&G体育館             | 3,000円        |               |        |
| 5  | 空手☆             | 小学生以上                    | 毎週(月) 18:30～19:20<br>(木) 18:30～19:20 | 美星中学校武道場<br>井原中学校武道場 | 5,800円        | 7,000円        | 6,200円 |

○会費 会員になるには年会費が必要となります。  
年会費のほか実費負担が必要な種目もあります。

○お問合せ先 文化スポーツ課0866(62)9533  
☆のついている種目は直接会場でお問合せください。

## 令和8年度 井原市スポーツ協会 年間行事予定表

井原市スポーツ協会は、現在21の部で構成されており、市内における体育の普及と振興を図り、スポーツ活動を推進し、健康で明るくたくましい市民づくりに寄与することを目的とし、活動を行っています。

各専門部ごとの年間行事予定（6月以降分）を載せていますので、ぜひご参加ください！

### 1.陸上競技部

| 日 時    | 曜日 | 大会行事名                                     | 会 場           |
|--------|----|---|---------------|
| 10月7日  | 水  | 第52回井原市学童陸上記録会                            | 井原運動公園陸上競技場   |
| 12月13日 | 日  | 第76回井原市駅伝競走大会                             | 井原運動公園陸上競技場発着 |
| 1月31日  | 日  | 第43回星の郷ふれあい健康マラソン大会                       | 美星運動場発着       |
| 3月7日   | 日  | 第41回全国健康マラソン井原大会 /<br>第30回岡山県ハーフマラソン選手権大会 | 井原運動公園陸上競技場発着 |

### 2.野球部

| 日 時   | 曜日 | 大会行事名                  | 会 場         |
|-------|----|------------------------|-------------|
| 9月13日 | 日  | 第74回井原市軟式野球大会【一般・実年の部】 | 井原運動公園野球場ほか |
| 9月20日 | 日  |                        |             |

| 日 時    | 曜日 | 大会行事名                         | 会 場       |
|--------|----|-------------------------------|-----------|
| 6月14日  | 日  | 第64回井原市夏季庭球大会（テニスの部）          | 井原運動公園庭球場 |
| 7月5日   | 日  | 第64回井原市長杯争奪三組対抗庭球大会（ソフトテニスの部） | 井原運動公園庭球場 |
| 10月18日 | 日  | 第59回井原市秋季庭球大会（テニスの部）          | 井原運動公園庭球場 |
| 11月8日  | 日  | 第59回井原市秋季庭球大会（ソフトテニスの部）       | 井原運動公園庭球場 |

### 4.排球部

| 日 時   | 曜日 | 大会行事名                  | 会 場   |
|-------|----|------------------------|-------|
| 7月26日 | 日  | 第62回井原市地区対抗9人制バレーボール大会 | 井原体育館 |

### 5.卓球部

| 日 時   | 曜日 | 大会行事名           | 会 場   |
|-------|----|-----------------|-------|
| 7月19日 | 日  | 第23回井原市卓球大会     | 井原体育館 |
| 3月14日 | 日  | 令和8年井原市長杯争奪卓球大会 | 井原体育館 |

### 6.弓道部

| 日 時   | 曜日 | 大会行事名            | 会 場     |
|-------|----|------------------|---------|
| 6月20日 | 日  | 第115回井原市長杯争奪弓道大会 | 与一記念弓道場 |
| 9月13日 | 日  | 第116回井原市長杯争奪弓道大会 | 与一記念弓道場 |

### 7.柔道部

| 日 時   | 曜日 | 大会行事名         | 会 場   |
|-------|----|---------------|-------|
| 9月20日 | 日  | 第43回井原市近隣柔道大会 | 井原体育館 |

### 8.剣道部

| 日 時   | 曜日 | 大会行事名       | 会 場   |
|-------|----|-------------|-------|
| 7月12日 | 日  | 第22回井原市剣道大会 | 芳井体育館 |

### 9.空手道部

| 日 時   | 曜日 | 大会行事名        | 会 場   |
|-------|----|--------------|-------|
| 9月27日 | 日  | 第48回井原市空手道大会 | 井原体育館 |

### 10.水泳部

### 11.ソフトボール部

| 日 時    | 曜日 | 大会行事名             | 会 場          |
|--------|----|-------------------|--------------|
| 8月23日  | 日  | 第58回井原市少年ソフトボール大会 | 井原リフレッシュ公園ほか |
| 10月18日 | 日  | 第62回井原市ソフトボール大会   | 井原リフレッシュ公園ほか |

## 12.サッカー部

## 13.サイクリング部

| 日 時   | 曜日 | 大会行事名               | 会 場 |
|-------|----|---------------------|-----|
| 11月8日 | 日  | 第112回秋季井原市民サイクリング大会 |     |

## 14.バドミントン部

| 日 時    | 曜日 | 大会行事名            | 会 場   |
|--------|----|------------------|-------|
| 7月12日  | 日  | 第108回井原市バドミントン大会 | 井原体育館 |
| 12月20日 | 日  | 第109回井原市バドミントン大会 | 井原体育館 |
| 3月21日  | 日  | 第110回井原市バドミントン大会 | 井原体育館 |

## 15.ゴルフ部

| 日 時   | 曜日 | 大会行事名         | 会 場      |
|-------|----|---------------|----------|
| 9月27日 | 日  | 第41回井原市民ゴルフ大会 | 井原ゴルフ倶楽部 |

## 16.グラウンド・ゴルフ部

| 日 時    | 曜日 | 大会行事名              | 会 場           |
|--------|----|--------------------|---------------|
| 10月13日 | 火  | 第32回井原市グラウンド・ゴルフ大会 | 井原市グラウンド・ゴルフ場 |

## 17.合気道部

| 日 時   | 曜日 | 大会行事名         | 会 場      |
|-------|----|---------------|----------|
| 7月20日 | 日  | 第29回井原市合気道体験会 | 井原体育館格技場 |

## 18.ゲートボール部

## 19.ソフトバレーボール部

| 日 時    | 曜日 | 大会行事名                      | 会 場   |
|--------|----|----------------------------|-------|
| 10月18日 | 日  | 第32回近隣地区ソフトバレーボール井原市長杯争奪大会 | 芳井体育館 |

## 20.太極拳部

| 日 時   | 曜日 | 大会行事名           | 会 場   |
|-------|----|-----------------|-------|
| 5月24日 | 日  | 第14回井原市太極拳体験講習会 | 井原体育館 |

## 21.新体操部

| 日 時   | 曜日 | 大会行事名            | 会 場   |
|-------|----|------------------|-------|
| 12月6日 | 日  | 第22回井原新体操フェスティバル | 井原体育館 |

井原市スポーツ協会事務局      問い合わせ：井原市教育委員会文化スポーツ課内  
TEL62-9533

◆ 井原市内のスポーツ少年団 ◆

問い合わせ：教育委員会文化スポーツ課（62-9533）

| NO | 団体名                    | 種目     | 対象年齢    | 活動場所                     | 曜日       | 時間                           |
|----|------------------------|--------|---------|--------------------------|----------|------------------------------|
| 1  | 木之子卓球スポーツ少年団           | 卓球     | 小学生～中学生 | 木之子中学校体育館                | 毎週木・土曜日  | 木19:30～21:00<br>土19:00～21:00 |
| 2  | オール井原野球クラブ             | 野球     | 小学生     | 井原小学校グラウンド<br>井原リフレッシュ公園 | 毎週水曜日    | 17:30～20:30                  |
|    |                        |        |         |                          | 毎週土・日曜日  | 8:30～17:00                   |
|    |                        |        | 中学生     | 井原リフレッシュ公園<br>美星球場       | 毎週金・土曜日  | 18:30～21:00                  |
|    |                        |        |         |                          | 毎週日曜日・祝日 | 13:00～17:00                  |
| 3  | 木之子剣道スポーツ少年団           | 剣道     | 小学生～中学生 | 木之子中学校体育館                | 毎週水・日曜日  | 19:00～20:30                  |
| 4  | 出部ジュニアバレーボールスポーツ少年団    | バレーボール | 小学生     | 出部小学校                    | 毎週火曜日    | 18:30～20:30                  |
|    |                        |        |         | 荏原小学校                    | 毎週木曜日    | 18:30～20:30                  |
|    |                        |        |         | 県主小学校                    | 毎週土曜日    | 9:00～13:00                   |
|    |                        |        |         | 井原小学校                    | 毎週日曜日    | 9:00～17:00                   |
| 5  | 芳井バレーボールスポーツ少年団        | バレーボール | 小学生     | 芳井体育館                    | 毎週火曜日    | 19:00～21:00                  |
|    |                        |        |         |                          | 毎週土曜日    | 9:00～12:00                   |
| 6  | 井原少年フットボールクラブ          | サッカー   | 小学生     | 井原リフレッシュ公園多目的広場          | 毎週火・木曜日  | 19:00～21:00                  |
|    |                        |        |         | 立戸公園                     | 毎週日曜日    | 9:00～11:30                   |
| 7  | いばら出部ジュニアバレーボールスポーツ少年団 | バレーボール | 小学生     | 出部小学校                    | 毎週水・金曜日  | 18:00～20:30                  |
|    |                        |        |         |                          | 毎週土曜日    | 9:00～12:00                   |
|    |                        |        |         |                          | 毎週日曜日    | 13:00～16:00                  |
| 8  | 備南スポーツクラブ              | ソフトボール | 幼稚園～小学生 | リフレッシュ公園                 | 臨時       | 17:00～21:00                  |
|    |                        |        |         | 大江小学校                    | 毎週土・日曜日  | 13:00～17:00                  |
|    |                        |        |         | 西江原小学校                   |          |                              |
|    |                        |        |         | 出部小学校                    |          |                              |
| 9  | 稲木川ユナイテッド              | ソフトボール | 小学生     | 木之子小学校                   | 毎週土曜日    | 8:30～12:00                   |
|    |                        |        |         | 稲倉小学校または荏原小学校            | 毎週日曜日    | 8:30～12:00                   |
|    |                        |        |         | 木之子小学校                   | 毎週水曜日    | 19:00～20:00                  |

# ◆井原地域クラブ◆

問合わせ：教育委員会文化スポーツ課（62-9533）

|   | クラブ名              | 種目       | 対象者            | 活動日時   | 活動場所                          |
|---|-------------------|----------|----------------|--|-------------------------------|
| 1 | 井原バレーボールクラブ       | バレーボール   | 小5～中学生<br>(女)  | 火 19:00～21:00<br>木 19:00～21:00<br>土・日 3時間程度                    | 木之子中<br>小北中<br>出部小他           |
| 2 | AVANTI(アヴァンティ)    | バレーボール   | 中学生(男)         | 火・水 19:00～21:00<br>金 19:00～21:00<br>日 9:00～12:00               | 出部小<br>井原小<br>芳井中             |
| 3 | オール井原アローズ         | 軟式野球     | 中学生(男)         | 金 18:30～21:00<br>土 13:00～16:30<br>18:30～21:00<br>日 13:00～16:30 | リフレッシュ<br>井原球場<br>美星運動場<br>ほか |
| 4 | 井原バスケットボール<br>クラブ | バスケットボール | 小5～中学生<br>(男)  | 月 18:30～21:00<br>水 18:30～21:00<br>金 18:30～21:00<br>土 不定期       | 井原中<br>高屋中<br>興讓館高            |
| 5 | MBS               | バドミントン   | 小～中学生<br>(男女)  | 火・木 19:00～21:00<br>日 19:00～21:00                               | 井原中<br>西江原小                   |
| 6 | 西小BC              | バドミントン   | 小～中学生<br>(男女)  | 月 19:30～21:00  | 西江原小                          |
| 7 | 備南スポーツクラブ         | ソフトボール   | 小1～中学生         | 火・金 16:00～21:00<br>土/日 13:00～16:30                             | リフレッシュ<br>その他                 |
| 8 | 井原陸上クラブ           | 陸上競技     | 小2～中学生<br>(男女) | 小 火木土 19:00～20:30<br>中 火木土 18:00～20:00<br>高 火木土 18:00～20:00    | 井原<br>陸上競技場                   |
| 9 | 木之子卓球<br>スポーツ少年団  | 卓球       | 小～中学生          | 木 19:30～21:00<br>土 19:00～21:00                                 | 木之子中                          |

|    | クラブ名             | 種目     | 対象者            | 活動日時  | 活動場所                |
|----|------------------|--------|----------------|---|---------------------|
| 10 | 井原剣道<br>スポーツ少年団  | 剣道     | 4歳~中学生<br>(男女) | 月・木 19:00~20:00<br><br>(第2月・祝休み)<br>7月土用稽古<br><br>2月寒稽古あり | 出部小                 |
| 11 | 木之子剣道<br>スポーツ少年団 | 剣道     | 小~中学生<br>(男女)  | 水・日 18:30~21:00   | 木之子中                |
| 12 | 井原柔道クラブ          | 柔道     | 小1~中学生<br>(男女) | 火・金 19:00~21:00<br><br>木 不定期                              | 井原体育館               |
| 13 | 和道会井原支部          | 空手     | 小1~中学生<br>(男女) | 水・土 19:00~21:00   | 井原体育館               |
| 14 | Team 夢源          | 地域探究活動 | 中学生(男女)        | 土・日・祝・平日放課後<br><br>不定期                                    | ユースセン<br>ターいばら<br>他 |

◆ 軽スポーツ用具を貸し出しています！ ◆

※貸し出しについては、教育委員会文化スポーツ課（TEL 62-9533）まで

| 用具名          | 内容  | 数量           | 備考               |
|--------------|---|--------------|------------------|
| インディアカ       | インディアカ<br>支柱、ネット                            | 8<br>4       | 屋外用              |
| キンボール        | キンボール<br>ゼッケン（黒、灰、ピンク各4着）                   | 2<br>2       | 屋内用              |
| グラウンド・ゴルフ    | スティック・ボール（6本組）<br>幼児用スティック<br>ホールポスト        | 10<br>3<br>3 | 屋外用              |
| ゲートボール       | スティック（6本組）<br>ボール（6個組）<br>ホール               | 2<br>2<br>2  | 屋外用              |
| ソフトバレーボール    | 屋内用セット<br>屋外用セット<br>移動式                     | 8<br>4<br>2  | 屋内用<br>屋外用<br>両用 |
| ターゲット・バードゴルフ | ボール<br>アイアン（ゴルフクラブ）<br>ホール                  | 数個<br>8<br>4 | 屋外用              |
| 玉入れ          | 布（赤・白・黄・紺・水色・桃・オレンジ 170個）<br>レザー（赤・白・黄・青・緑） | 7<br>7       | 屋外用              |
| チャレンジ・ザ・ゲーム  | キャッチング・ザ・スティック<br>バンブー・ダンス<br>ロープジャンピング     | 4<br>6<br>8  | 両用               |
| 綱引き          | 公認ロープ、ロープ巻き取り機<br>公認ロープ、ロープ巻き取り機<br>ヘルメット   | 1<br>1<br>6  | 屋外用<br>屋内用<br>両用 |
| ティーボール       | バッティングティー<br>ティーボールバット                      | 4<br>4       | 両用               |
| フリスビー        |   | 12           | 両用               |
| ディスコン        | ディスコン、ポイント                                  | 6            | 両用               |
| 長縄           |   | 8            | 屋外用              |
| ふうせんバレー      | ふうせん、鈴2個                                    |              | 屋内用              |
| ふらばーるボールバレー  | ふらばーる（2球 黄色、ピンク各1）<br>支柱、ネット                | 3<br>3       | 屋内用              |
| フリーテニス       | （ラケット4、ネット1、ボール2）                           | 5            | 屋外用              |
| ペタンク         | ピュット（1個）<br>ボール                             | 5<br>6       | 屋外用              |
| ユニホック        | スティック・ボール（12本組）<br>ゴール（1対）                  | 2            | 屋内用              |
| ラダーゲッター      | フルセット（ボール青黄各3×2、<br>ラダー2、得点板）               | 2            | 屋内用              |
| リングキャッチ      | リング（6個組）                                    | 2            | 両用               |
| 囲碁ボール        |   | 2            | 屋内用              |
| モルック         |   | 2            | 両用               |
| ユニポッチャ       | ボール13（赤6、青6、白1）、<br>コンパス、赤青指示板              | 4            | 屋内用              |
| ◎モルック        | 木製  | 3組           | 屋外用              |
| ◎ソフトモルック     | ソフトウレタン製                                    | 2組           | 屋内用              |
| ◎フラバールバレーボール | おむすび型の柔らかい変形ボール                             | 4個           | 屋内用              |

◎印の用品の貸し出しは、井原海洋センター（TEL 62-7211）まで。

## ◆ 市民生涯学習団体

### アクティブライフ井原「まなびめいと」◆

「まなびめいと」は

- ①生きがいのある充実した人生を送るために、生涯にわたっての学習活動を支援すること
- ②学習成果を地域社会のために役立て、市民・行政・事業者等の「協働」によるまちづくりを推進することを目的に活動している市民活動団体です。

『 アクティブライフ井原「まなびめいと」は次の部会で活動を行っています。 』

#### ☆ボランティア部会

自分の持つ知識・技術などを生かし、他の人々の学習や活動を援助・支援していくボランティア組織です。

活動分野は、ともに創ろう学びの場「いろは塾」の企画・運営、パソコン講座・ジュニア講座などの実施、学習情報紙の発行等を行っています。

#### ☆学 習 部 会

生きがいのある人生を送るために、生涯を通して、芸術・文化活動、趣味・教養活動等に参加する学習者で組織しています。

(ジュニア講座)

- ・井原少年少女合唱団
- ・井原ジュニア弦楽合奏団
- ・井原アートクラブ

(成人講座)

- ・ハングル講座
- ・はがき絵サークル

※お問い合わせ先

アクティブライフ井原「まなびめいと」事務局

TEL 63-3347 FAX 63-3348

ホームページ：<https://manabimate.sakura.ne.jp/>



### Ⅲ. 生涯学習に関連のある市内の施設

市内にある生涯学習関連施設を紹介します。

各種行事や学習会をする際の参考にしてください。



## ◆ 生涯学習施設「アクティブライフ井原」 ◆

TEL 63-3347・FAX 63-3348

ホームページ <https://www.city.ibara.okayama.jp/soshiki/35/1397.html>



市民の方々が、集い・ふれあい・学びあって、生きがいのある充実した生活のできる社会を実現するための、生涯学習の拠点施設です。

- ◎主な施設 1階 ・ふれあいプラザ ・フィットネスルーム・キッズルーム  
2階 ・メルヘンホール（401席）・リハーサル室  
3階 ・アトリエ  
4階 ・視聴覚ホール・会議室・コンピュータ学習室  
5階 ・多目的学習室・和室
- ◎開館時間 9：00～21：00（日曜日のみ17：00まで）  
※ただし、日曜日について17時以降の施設利用を希望される場合は  
事前申請により最大21時まで延長が可能
- ◎延長利用 メルヘンホール：利用希望日の1か月前までに申請書を提出  
その他の施設：利用希望日の1週間前までに申請書を提出
- ◎休館日 毎週月曜日・火曜から金曜までの祝日  
年末年始（12/28～1/4）
- ◎申込方法 使用許可申請書を提出し、事前に許可を受けてください。  
・メルヘンホールは使用日の6か月前からの受付になります。  
・メルヘンホール以外は使用日の3か月前からの受付です。  
※営利目的、政治、宗教活動など社会教育法第23条に抵触  
する場合は使用できません。  
※電話・FAX・インターネットでの受付は行っておりません。  
使用許可申請書等のダウンロードはこちらから  
<https://www.city.ibara.okayama.jp/soshiki/35/1394.html>



- ◎使用料 「アクティブライフ井原」へお問い合わせいただくか、井原市  
ホームページでご確認ください。



## ◆ 井原市立視聴覚ライブラリー ◆

TEL 63-3347

ホームページ <https://www.city.ibara.okayama.jp/soshiki/35/2153.html>



視聴覚関係の機器や教材を貸し出ししたり、映画鑑賞会を催したり、視聴覚学習を行う施設です。（アクティブライフ井原へ併設）

◎開館時間 9：00～21：00（日曜日のみ17：00まで）

◎休館日 毎週月曜日、火曜から金曜までの祝日  
年末年始（12/28～1/4）

◎使用料 無 料

◎使用方法 借用申請書を提出し、許可を受けてください。

## ◆ 井原市芳井生涯学習センター ◆

TEL 72-1700・FAX 72-1701

ホームページ <https://www.city.ibara.okayama.jp/soshiki/36/8363.html>



図書館との複合施設で、いつでも誰でも自由に楽しく学べる、市民の生涯学習の支援施設です。

◎主な施設 ・多目的ホール（506席） ・展示ホール ・リハーサル室  
・調理実習室 ・工芸室 ・視聴覚室 ・研修室  
・ミーティングルーム ・和室

◎開館時間 9：00～17：00  
（※ただし、夜間の使用がある場合は、22：00まで）

◎休館日 毎週月曜日、火曜日から金曜日までの祝日、  
年末年始（12/28～1/4）

◎申込方法 使用許可申請書を提出し、事前に許可を受けてください。  
・ホールは使用日の6か月前から申し込みできます。  
・ホール以外は使用日の3か月前から申し込みできます。

◎使用料 「芳井生涯学習センター」へお問い合わせいただくか、井原市ホームページでご確認ください。

## ◆ 美星公民館 ◆

TEL 87-3115・FAX 87-3672

ホームページ <https://www.city.ibara.okayama.jp/soshiki/37/1014.html>



地域で行う学習、文化活動やスポーツレクリエーション活動のお手伝いをしています。  
地域の生き生きとした文化を創造・発展させる地域づくりの拠点施設です。

◎主な施設 ・ホール ・会議室 ・工作室 ・和茶室 ・調理室

◎開館時間 8：30～17：15  
(※ただし、夜間の使用がある場合は、21：30まで)

◎休館日 毎週月曜日、火曜日から金曜日までの祝日、  
年末年始（12/28～1/4）

◎申込方法 使用許可申請書を提出し、許可を受けてください。



## ◆ 井原市ふれあいセンター ◆

TEL・FAX63-2929

ホームページ <http://www.ibara.ne.jp/~furesen/>



井原市ふれあいセンターは、人間性豊かなひとづくり・まちづくりを推進するため、人権啓発活動、生涯学習活動、ふれあい交流活動等の事業を行っています。

また、この施設には図書室、研修室等があり、市民の皆さんが会議やサークル活動などに気軽に使用することができます。

### ◎活動内容

- 人権啓発……研修会、講演会の開催、啓発教材・資料の収集
- 生涯学習……定例教室（生花、茶道、陶芸）  
講演会、短期講座（ふれあい体験講座等）の開設  
自主サークル定例活動（卓球、詩舞、剣舞、パソコン等）  
子ども会活動（例会行事等）
- ふれあい交流……ふれあい七夕まつり、ふれあいセンターまつり、各種集い等の開催

◎開館時間 月～土曜日 9：00～21：00  
夜間の利用については、8：45～17：30（指導員在館）の間に利用申込みの連絡をしてください。

◎休館日 日曜日・祝日、年末年始



- ◆ 井原図書館 ◆ TEL 62-0822
- ◆ 芳井図書館 ◆ TEL 72-1702
- ◆ 美星図書館 ◆ TEL 87-3123



ホームページ <https://libweb.city.ibara.okayama.jp>

◎開館時間

○井原図書館

火曜日～金曜日 10:00～18:00  
 4月～9月の金曜日 10:00～19:00  
 土・日曜日 9:00～17:00

○芳井図書館

火曜日～金曜日 10:00～18:00  
 4月～9月の木曜日 10:00～19:00  
 土・日曜日 9:00～17:00

○美星図書館

火曜日～金曜日 10:00～17:00  
 土・日曜日 9:00～17:00

◎休館日

月曜日、火曜日～金曜日までの国民の祝日、  
 蔵書点検期間（年1回）、年末年始（12月28日から1月4日）

◎貸出

市内・福山市に居住または市内に通学、通勤している人  
 （1人10冊、2週間以内）  
 高梁川流域連盟の市町（倉敷市・笠岡市・総社市・高梁市・新見市・浅口市・早島町・里庄町・矢掛町）に居住している人  
 （1人5冊、2週間以内）

◎さくら号（移動図書館車） 毎月1回巡回 1人10冊

◎井原図書館館内



《1階 児童書》



《2階 一般書》

◎芳井図書館館内



《1階 児童書》



《2階 一般書》



## 移動図書館車 さくら号 駐車場所

※到着予定日時は、市広報の「移動図書館車 さくら号運行予定表」をご覧ください。

| 地区名   |           | 駐車場所           |
|-------|-----------|----------------|
| 井原地区  | 清 迫       | 市営清迫住宅         |
| 出部地区  | 上 出 部     | 出部公民館          |
|       | 下 出 部     | 下出部公民館         |
|       | 川 附       | 川附公民館          |
|       | 四 季 が 丘   | 四季が丘偕楽園        |
|       | 七 日 市     | 二番区七日市染工場東隣    |
| 高屋地区  | 高 屋 中 央   | 高屋倶楽部（旧高屋公民館）  |
|       | 高 屋 西     | せいび保育園駐車場      |
|       | 高 屋 東     | 高屋南保育園駐車場      |
| 大江地区  | 大 江       | 旧岡山西農協大江支店     |
| 稲倉地区  | 上 稲 木     | 塩飽商店前          |
|       | 稲 倉 中 央   | 稲倉公民館          |
|       | 下 稲 木     | 下稲木兼保公民館       |
| 県主地区  | 西 方       | きのこ荘           |
|       | 県 主       | 県主公民館          |
| 木之子地区 | 木 之 子 東   | 木之子中学校体育館前     |
|       | 木 之 子 中 央 | 旧JA晴れの国岡山井原東支店 |
| 荏原地区  | 青 木       | 荏原駅南ロータリー      |
|       | 東 江 原     | 荏原公民館          |
|       |           | みずき駐車場         |
|       | 神 代       | ふれあいセンター       |
| 西江原地区 | 西 江 原 東   | 辻の坊            |
|       | 西 江 原 中 央 | 西江原公民館駐車場      |
|       | 西 江 原 西   | 立戸公園駐車場        |

| 地区名   |           | 駐車場所                                 |
|-------|-----------|--------------------------------------|
| 野上地区  | 野上南部      | 大谷公民館                                |
|       | 野上中央      | 野上交流センター                             |
|       | 野上北部      | 藤本商店前                                |
| 青野地区  | 青野中央      | 青野幼稚園駐車場                             |
| 芳井地区  | 花 滝       | 花滝コミュニティハウス                          |
|       | 種         | 元明治ふるさと市場                            |
|       | 片 塚       | 片塚コミュニティハウス                          |
|       | 川 相       | 高尾商店前                                |
|       |           | 小田川荘                                 |
|       | 西 三 原     | 村入コミュニティハウス                          |
|       | 東 三 原     | 高山市弥高屋商店前                            |
| 下 嶋   | 芳井公民館共和分館 |                                      |
| 美星地区  | 宇 頭       | 宇頭公民館                                |
|       | 宇 戸 谷     | 宇戸谷公民館                               |
|       | 長 谷       | 長谷集会所                                |
|       | 黒 萩       | 黒萩公民館                                |
|       | 黒 忠       | 旧黒忠小学校                               |
|       |           | 八日市高星神社                              |
|       | 西 星 田     | 西星田公民館                               |
|       | 東 星 田     | 東星田消防機庫                              |
| 西 水 砂 | 長楽園駐車場    |                                      |
| 学 校   | 小 学 校     | 高屋、大江、稲倉、県主、木之子、荏原野上、青野、西江原、出部、美星、芳井 |
|       | 幼 稚 園     | 高屋、野上、美星、芳井                          |



◆ 平 櫛 田 中 美 術 館 ◆ TEL62-8787

近代彫刻界の巨匠・平櫛田中の作品を中心に、田中と関係の深い日本美術院の作家及び平櫛田中賞受賞作家の作品を展示しています。

- ◎開館時間 9:00~17:00
- ◎休館日 月曜日(祝日の場合は翌日)、展示替え期間  
年未年始(12月28日~1月4日)
- ◎入館料 一般500円、小中高生及び市内在住の65歳以上の  
高齢者は無料、15人以上の団体は400円  
※特別展の場合は、別に定めます。



☆☆☆ 主な所蔵品 ☆☆☆

○彫刻

| 作 者  | 作 品 名 | 制作年  | 備 考  | 作 者  | 作 品 名       | 制作年  | 備 考  |
|------|-------|------|------|------|-------------|------|------|
| 平櫛田中 | 幼児狗張子 | 1911 | 木彫   | 平櫛田中 | 活人箭         | 1969 | 木彫   |
| 平櫛田中 | 試作鏡獅子 | 1939 | 木彫彩色 | 平櫛田中 | 尋牛          | 1978 | 木彫   |
| 平櫛田中 | 平安老母  | 1949 | 木彫彩色 | 山本正道 | アスペンのコロラド   | 1980 | ブロンズ |
| 平櫛田中 | 月 姫   | 1951 | 木彫彩色 | 淀井敏夫 | ルクソールにて     | 1981 | ブロンズ |
| 平櫛田中 | 気楽坊   | 1960 | 木彫彩色 | 鈴木実  | 私自身の肖像      | 1975 | 木彫   |
| 平櫛田中 | 牧 人   | 1965 | 木彫彩色 | 澄川喜一 | そりとそぎのあるかたち | 1981 | 木彫   |



○日本画

| 作 者   | 作 品 名  | 制作年  | 備 考  |
|-------|--------|------|------|
| 横山大観  | 月 明    | 1931 | 絹本墨画 |
| 塩出英雄  | 浄 域    | 1958 | 紙本彩色 |
| 富取風堂  | 樹 映    | 1970 | 紙本彩色 |
| 福王寺法林 | ヒマラヤの朝 | 1979 | 紙本彩色 |
| 吉田善彦  | 飛鳥の巨碑  | 1981 | 紙本彩色 |
| 関口正男  | 浄 炎    | 1982 | 紙本彩色 |
| 鎌倉秀雄  | 樹 精    | 1986 | 紙本彩色 |

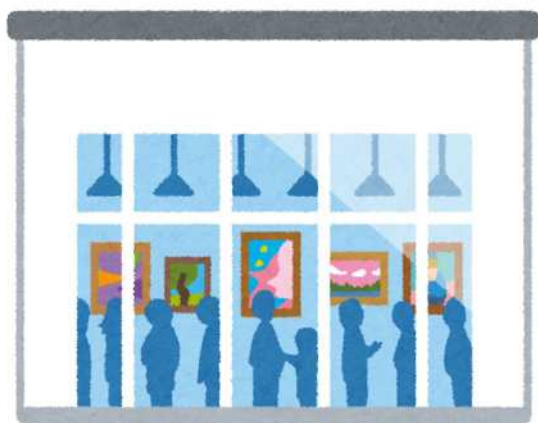
○陶芸

| 作 者  | 作 品 名 | 制作年  |
|------|-------|------|
| 藤原 啓 | 備前広口壺 | 1981 |
| 藤原 雄 | 備前大壺  | 1982 |
| 岡本欣三 | 紫欣釉花瓶 | 1982 |

## ◆ 井原市民ギャラリー ◆

絵画、彫刻など美術作品の個展、グループ展を行うことができ、市民の芸術・文化作品を広く一般に公開し、市民の文化・芸術に関する活動を推進する施設です。

- ◎休館日 月曜日（祝日の場合は翌日）、展示替え期間  
年未年始（12月28日～1月4日）
- ◎使用時間 9:00～17:00（入場は閉館30分前まで）
- ◎使用料 市内に住所を有する個人または団体 1日3,000円  
市外に住所を有する個人または団体 1日4,500円
- ◎申込方法 使用許可申請書を提出し、許可を受ける。（6か月前から）
- ◎申込先 平櫛田中美術館（TEL62-8787）  
または教育委員会文化スポーツ課（TEL62-9541）



## ◆ 文化財センター「古代まほろば館」 ◆

文化財センターは、市内の発掘調査をしたり、その調査で出土した考古資料を、整理・研究・展示・収蔵するほか、歴史資料を収蔵・整理し、市民が文化財全般に対する興味と理解を深めるための施設です。

◎開館時間 9：00～16：30

◎休館日 月曜日（但し、月曜日が国民の祝日・休日の場合はその翌日）  
年末年始（12月28日～1月4日）

◎入館料 無料

◎電話番号 63-3144（FAX63-3148）

◎ホームページ <https://www.city.ibara.okayama.jp/site/mahoroba/>



### ◎主な施設

- ・展示室 市内から出土した考古資料を、弥生時代から古墳時代というように時代別に展示しています。そのほか市内で出土した資料を実際にさわったり、銅鐸の文様を写し取ったりするなど体験学習に利用できます。年に3回、歴史にかかわる企画展を開催します。
- ・研修室 市民を対象とした歴史の講座や研修の場として利用します。
- ・整理作業室 市内から出土した考古資料の洗浄、接合、復元などを行い、市民に公開できるようにします。また、体験講座などに利用します。
- ・写場 市内から出土した考古資料や古文書を記録保存のために撮影するところです。
- ・特別収蔵庫 温度や湿度に敏感な特別な文化財を収蔵します。
- ・一般収蔵庫 市内から出土した考古資料などを収蔵します。
- ・体験広場 古代の人々の道具を作ったり、当時のくらしを体験することができます。



### ◆ 芳井歴史民俗資料館 ◆

井原市内に残る歴史資料等を収集保存し、展示して広く一般に公開し、文化の向上に資する施設です。年に2回企画展示を開催しています。

- ◎開館時間 9：00～17：00
- ◎休館日 月曜日及び木曜日（但し、その日が国民の祝日・休日の場合は、その翌日）  
年未年始（12月28日～1月4日）、展示替え期間
- ◎入館料 無料
- ◎電話番号 72-1324

### ◆ 星の郷民具伝承館 ◆

井原市内に残る民俗資料等を収集保存し、広く一般に公開し、文化の向上に資する施設です。

- ◎開館時間 9：00～17：00  
入館希望の方は井原市中央公民館美星分館（87-3115）  
もしくは教育委員会文化スポーツ課（62-9541）・文化財センター（63-3144）へご連絡ください。
- ◎休館日 毎週月曜日、火曜～金曜日の祝日  
年未年始（12月28日～1月4日）
- ◎入館料 無料

### ◆ 神楽民俗伝承館 ◆

国の重要無形民俗文化財にも指定されている「備中神楽」を正しく伝承するための施設で、神楽の舞台となる神殿（こうどの）が再現しており、昭和初期に使われていた「衣装」や「神楽面」などが展示されています。

- ◎開館時間 9：30～16：00
- ◎休館日 毎週木曜日、祝日の翌日  
年未年始（12月29日～1月3日）
- ◎入館料 無料
- ◎お問い合わせ 井原市美星町三山5007 中世夢が原管理協会  
TEL0866-87-3914・FAX0866-87-3944

### ◆ 井原市桜溪漢学塾公園 ◆

興讓館初代館長である漢学者 阪谷朗廬が1851年（嘉永4年）に伯父である山鳴大年の協力を得て、若者達の人材育成を目指し、芳井町築瀬の桜に開いた漢学塾跡です。

◎施設概要 資料館（木造平屋建） 1棟  
駐車場 19台

◎使用料 無料

◎申込方法 事前に使用許可申請書を提出し許可を受ける

◎問い合わせ先 教育委員会文化スポーツ課 TEL62-9541

### ◆ 井原市民茶室「不老庵」 ◆

茶の文化に関する活動を促進し、人間性を豊かにするまちづくりの推進に寄与する施設です。

◎使用時間 9:00~22:00

◎使用料 1時間につき200円

冷暖房料 1時間につき100円

◎申込方法 事前に使用許可申請書を提出し許可を受ける

◎申込先 教育委員会文化スポーツ課 TEL62-9541



## ◆ 井原市グラウンド・ゴルフ場 ◆

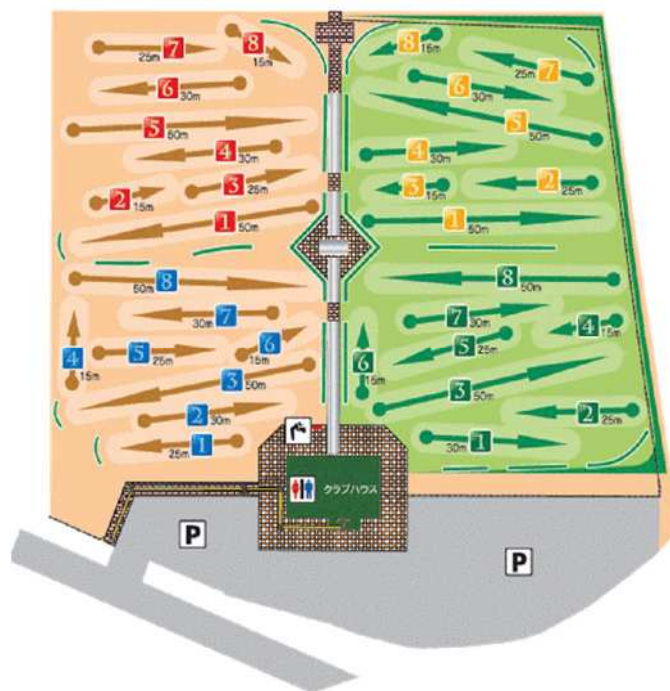
TEL・FAX65-2577

### ◎施設概要

- ・敷地面積 15,711平方メートル
- ・クレコース 2コース(16ホール)
- ・芝コース 2コース(16ホール)
- ・クラブハウス 190平方メートル
- ・駐車場 71台

### ◎利用時間

- ・9:00~17:00



### ◎休業日

- ・毎週月曜日（ただし、その日が祝日に当たるときは、これらの日の翌日）
- ・年末年始（12月28日~1月4日）

### ◎使用料

| 利用区分                              | 金額      |        |         |
|-----------------------------------|---------|--------|---------|
|                                   | 単位      | 市内     | 市外      |
| 高校生以下                             | 1人1日につき | 100円   | 200円    |
| 一般                                | 1人1日につき | 200円   | 400円    |
| 会員（高校生以下）                         | 1人1年につき | 2,500円 | 5,000円  |
| 会員（一般）                            | 1人1年につき | 5,000円 | 10,000円 |
| 用具貸出料 無料（ただし、数に限りがございますのでご注意ください） |         |        |         |



# ■井原運動公園■

TEL63-0444

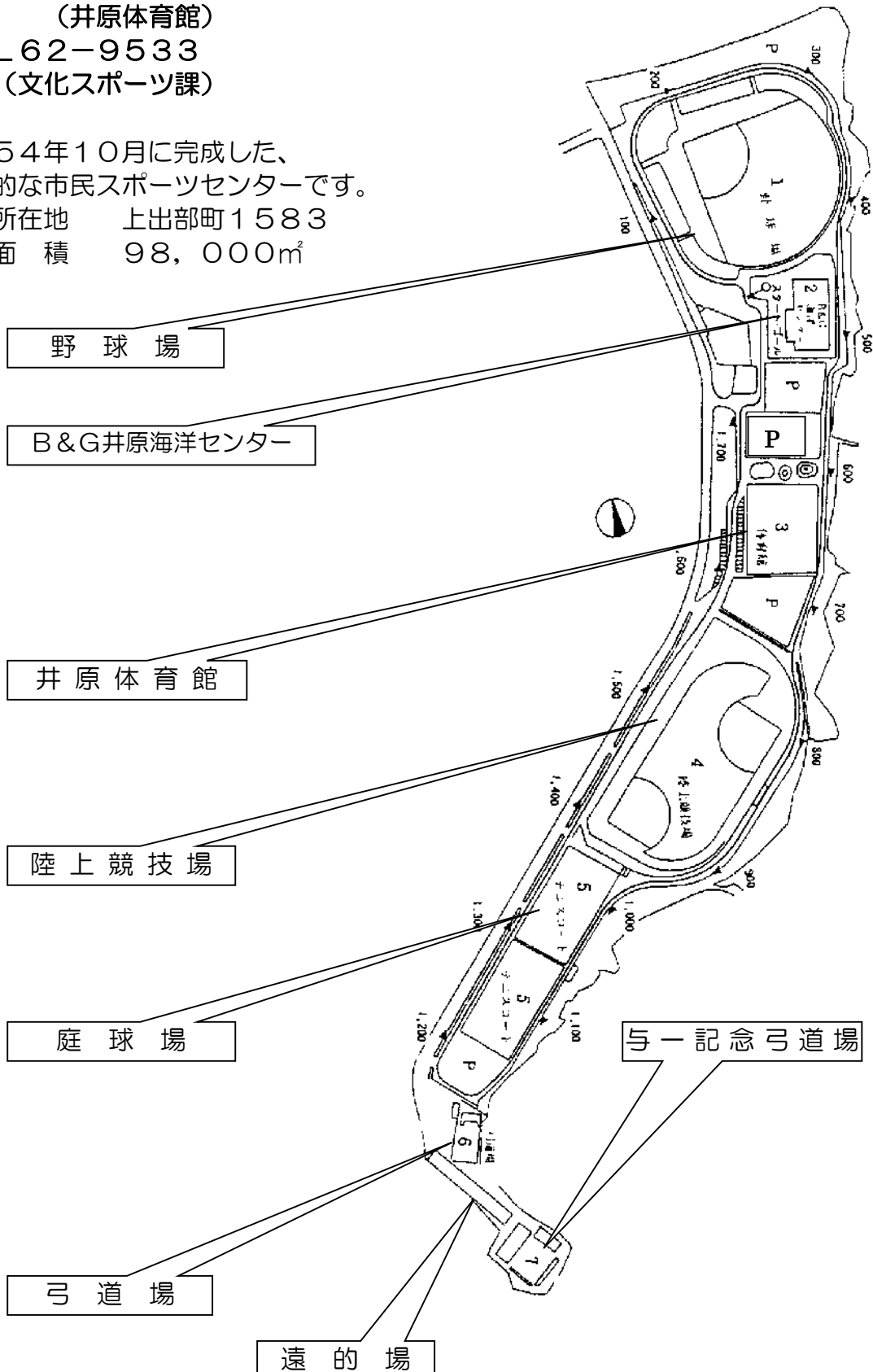
(井原体育館)

TEL62-9533

(文化スポーツ課)

昭和54年10月に完成した、  
総合的な市民スポーツセンターです。

- 所在地 上出部町1583
- 面積 98,000㎡



## ◆ 野 球 場 ◆

- ◎施設概要 面積16,000㎡（両翼90m・センター120m）  
収容人員約3,600人
- ◎夜間照明 17:00～21:00
- ◎使用料 1時間 400円（高校生以下200円）  
夜間照明 1時間 2,100円  
（使用料のみ市外の方は2倍）

## ◆ B & G井原海洋センター ◆ TEL62-7211

- ◎施設概要 一般用 25m 6コース（水深 110cm～120cm）  
幼児用 10m（水深 50cm～60cm）  
温水プール

### ◎利用時間

|     |             |
|-----|-------------|
| 午 前 | 9:30～12:00  |
| 午 後 | 13:00～17:00 |
| 夜 間 | 17:30～21:00 |

### ◎休館日

- ・毎週月曜日（ただし、その日が祝日にあたる場合はその翌日）
- ・祝日の翌日（その日が土、日、休日にあたる場合はその翌日）
- ・年末年始（12月28日から翌年の1月4日まで）

### プール使用料

|       | 区 分           | 単 位   | 市内の方    | 市外の方    |
|-------|---------------|-------|---------|---------|
| 個 人   | 一 般           | 1回につき | 200円    | 400円    |
|       | 高校生以下         | 1回につき | 100円    | 200円    |
| 回 数 券 | 一 般           | 11枚綴  | 2,000円  | 4,000円  |
|       | 高校生以下         | 11枚綴  | 1,000円  | 2,000円  |
| 年間個人  | 一 般           | 1人1年間 | 10,000円 | 20,000円 |
|       | 高校生以下         | 1人1年間 | 5,000円  | 10,000円 |
| 家 族   | 1口4名<br>（無記名） | 1年 間  | 15,000円 | 30,000円 |

## ◆ 井原体育館 ◆

◎施設概要 ◇アリーナ・・・バレー3面 バドミントン8面 卓球32台  
 ◇格技場・・・柔道場 剣道場  
 ◇トレーニング室

◎開館時間 9：00～21：00

◎休館日 月曜日（祝日の場合は翌日）、年末年始（12/28～1/4）

◎使用料 下表のとおり（使用料のみ市外の方は2倍）

### 井原体育館使用料

（1時間当たり）

| 区 分                           |                  | 時 間                            | 時 間                 |                      |        |
|-------------------------------|------------------|--------------------------------|---------------------|----------------------|--------|
|                               |                  |                                | 昼 間<br>(9:00~17:00) | 夜 間<br>(17:00~21:00) |        |
| 競<br>技<br>場                   | 専<br>用<br>使<br>用 | 入場料を徴収しない場合                    | 一般                  | 1,300円               | 1,700円 |
|                               |                  |                                | 高校生以下               | 650円                 | 850円   |
|                               | 入場料を徴収する場合       | 一般                             | 13,000円             | 17,000円              |        |
|                               |                  | 高校生以下                          | 6,500円              | 8,500円               |        |
|                               | 部<br>分<br>使<br>用 | テニス、バレーボールコート又は<br>新体操マット1面につき | 一般                  | 650円                 | 850円   |
|                               |                  |                                | 高校生以下               | 350円                 | 450円   |
| 1 バドミントンコート1面につき<br>2 卓球2台につき |                  | 一般                             | 400円                | 500円                 |        |
|                               |                  | 高校生以下                          | 200円                | 250円                 |        |
| 格<br>技<br>場                   | 全面使用             | 一般                             | 800円                | 1,000円               |        |
|                               |                  | 高校生以下                          | 400円                | 500円                 |        |
|                               | 2分の1使用           | 一般                             | 400円                | 500円                 |        |
|                               |                  | 高校生以下                          | 200円                | 250円                 |        |
| トレーニング室                       |                  |                                | 1回1人                | 100円                 |        |
|                               |                  |                                | 11回分回数券             | 1,000円               |        |
| 電<br>灯<br>料                   | 競<br>技<br>場      | 全面点灯                           | 1,200円              | 全面半減点灯               | 600円   |
|                               |                  | 半面点灯                           | 600円                | 半面半減点灯               | 300円   |
|                               |                  | 3分の1面点灯                        | 400円                | 3分の1面半減点灯            | 200円   |
| 空<br>調<br>料                   | アリーナ             |                                | 全面                  | 1,800円               |        |
|                               | 格技場              |                                | 全面                  | 700円                 |        |



## ■リフレッシュ公園■

TEL63-0444

(井原体育館)

TEL62-9533

(文化スポーツ課)

平成13年4月に完成した、  
総合的なスポーツセンター

- ・所在地 大江町
- ・面積 20,000㎡

野球場

多目的広場



### ◆ 野球場 ◆

- ◎施設概要 面積12,000㎡(両翼91.44m・センター121.92m)  
ソフトボール同時2面使用可能  
観客収容人員約180人
- ◎夜間照明 17:00~21:00
- ◎使用料 1時間 300円(高校生以下150円)  
夜間照明 1時間 1,300円  
ソフトボール(1面)1時間 200円(高校生以下100円)  
夜間照明 1時間 1,200円  
(使用料のみ市外の方は2倍)

### ◆ 多目的広場 ◆

- ◎施設概要 サッカーコート…… 90m×60m  
トラック競技 …… 1周250m、5コース可能
- ◎夜間照明 17:00~21:00
- ◎使用料 全 面 1時間 400円(高校生以下200円) 半面半額  
夜間照明 全面1時間 600円 半面半額  
(使用料のみ市外の方は2倍)

◆ 芳井体育館 ◆ TEL 62-9533 (文化スポーツ課)  
TEL 63-0444 (井原体育館)

- ◎施設概要 ◇アリーナ バレー2面 バドミントン3面  
◎開館時間 9:00 ~ 21:00  
◎休館日 月曜日(祝日の場合は翌日)、年末年始(12/28~1/4)  
◎使用料 下表のとおり(使用料のみ市外の方は2倍)

| 区 分         |                  | 時 間                 |                      |        |      |
|-------------|------------------|---------------------|----------------------|--------|------|
|             |                  | 昼 間<br>(9:00~17:00) | 夜 間<br>(17:00~21:00) |        |      |
| 使<br>用<br>料 | 専<br>用<br>使<br>用 | 入場料を徴収しない場合         | 一般                   | 500円   | 650円 |
|             |                  |                     | 高校生以下                | 250円   | 330円 |
|             | 入場料を徴収する場合       | 一般                  | 5,000円               | 6,500円 |      |
|             |                  | 高校生以下               | 2,500円               | 3,250円 |      |
|             | 2分の1使用           | 一般                  | 250円                 | 330円   |      |
|             |                  | 高校生以下               | 120円                 | 170円   |      |
|             | 3分の1使用           | 一般                  | 160円                 | 210円   |      |
|             |                  | 高校生以下               | 80円                  | 110円   |      |
| 電<br>灯<br>料 | 全面点灯             |                     | 300円                 |        |      |
|             | 半面点灯             |                     | 150円                 |        |      |
|             | 3分の1面点灯          |                     | 100円                 |        |      |

◆ 芳井運動場 ◆ TEL 62-9533 (文化スポーツ課)  
TEL 63-0444 (井原体育館)

◎施設概要 野球で1面、ソフトボールで2面確保可能です。

◎使用料 1時間 300円(高校生以下150円)  
(市外の方は2倍)

◆ 芳井庭球場 ◆ TEL 62-9533 (文化スポーツ課)  
TEL 63-0444 (井原体育館)

◎施設概要 砂入り人工芝コート2面

◎使用料 1面1時間 200円(高校生以下100円)  
(市外の方は2倍)

◆ 明治ごんぼう村ふれあい広場 ◆ TEL73-0453

◎施設概要 サッカー場1面もしくは野外イベントなどに適しています。

◎使用料 1時間 300円（高校生以下150円）  
（市外の方は2倍）

◎問い合わせ先  
ごんぼう村ふれあい広場運営協議会

◆ 芳井中学校夜間照明施設 ◆ TEL72-1700（芳井生涯学習センター）

◎施設概要 野球で1面、ソフトボールで2面、サッカーで1面確保可能です。

◎夜間照明 日没～21:00

◎使用料 夜間照明 1時間 600円（市外の方は1時間1,200円）

◆ 美星運動場 ◆ TEL87-2695（B&G美星海洋センター）

◎施設概要 野球で1面、ソフトボールで1面確保可能です。

◎夜間照明 17:00～21:00

◎使用料 運動場 1時間 300円（高校生以下150円）  
夜間照明 1時間 1,200円  
（使用料のみ市外の方は2倍）

◆ 星の郷テニス場 ◆ TEL87-2695（B&G美星海洋センター）

◎施設概要 ハードコート（4面）

◎使用料 1面1時間 200円（高校生以下100円）  
（市外の方は2倍）

◆ B & G美星海洋センター ◆ TEL 87-2695

《プール》

◎施設概要 一般用 25m 6コース（水深 110cm～120cm）  
 幼児用 10m（水深 50cm～60cm）

◎開館期間 6月11日～8月31日

◎利用時間

|     |               |
|-----|---------------|
| 午 前 | 9:30 ~ 12:00  |
| 午 後 | 13:00 ~ 17:00 |

ただし、金曜日のみ 17:30～21:00開館

◎休館日

- ・毎週月曜日（ただし、その日が祝日にあたる場合はその翌日）
- ・祝日の翌日（その日が土、日、休日にあたる場合はその翌日）
- ・年末年始（12月28日から翌年の1月4日まで）

|       | 区 分           | 単 位   | 市内の方    | 市外の方    |
|-------|---------------|-------|---------|---------|
| 個 人   | 一 般           | 1回につき | 200円    | 400円    |
|       | 高校生以下         | 1回につき | 100円    | 200円    |
| 回 数 券 | 一 般           | 11枚綴  | 2,000円  | 4,000円  |
|       | 高校生以下         | 11枚綴  | 1,000円  | 2,000円  |
| 年間個人  | 一 般           | 1人1年間 | 10,000円 | 20,000円 |
|       | 高校生以下         | 1人1年間 | 5,000円  | 10,000円 |
| 家 族   | 1口4名<br>(無記名) | 1年 間  | 15,000円 | 30,000円 |



《 体育館 》

◎施設概要      ◇アリーナ      バレー2面      バドミントン

◎開館時間      9：00～21：00

◎休 館 日

- ・ 毎週月曜日（ただし、その日が祝日にあたる場合はその翌日）
- ・ 年末年始（12月28日から翌年の1月4日まで）

◎使 用 料      下表のとおり（使用料のみ市外の方は2倍）

| 区 分         |       |           |    | 時 間    |        |        |        | 時 間     |        |        |        |
|-------------|-------|-----------|----|--------|--------|--------|--------|---------|--------|--------|--------|
|             |       |           |    | 9時～17時 |        |        |        | 17時～21時 |        |        |        |
|             |       |           |    | 1H     | 2H     | 3H     | 4H     | 1H      | 2H     | 3H     | 4H     |
| 使用料         | 専用    | 入場料を徴収しない | 一般 | 500    | 1,000  | 1,500  | 2,000  | 650     | 1,300  | 1,950  | 2,600  |
|             |       |           | 学生 | 250    | 500    | 750    | 1,000  | 330     | 660    | 990    | 1,320  |
|             |       | 入場料を徴収する  | 一般 | 5,000  | 10,000 | 15,000 | 20,000 | 6,500   | 13,000 | 19,500 | 26,000 |
|             |       |           | 学生 | 2,500  | 5,000  | 7,500  | 10,000 | 3,250   | 6,500  | 9,750  | 13,000 |
|             | 1 / 2 |           | 一般 | 250    | 500    | 750    | 1,000  | 330     | 660    | 990    | 1,320  |
|             |       |           | 学生 | 120    | 240    | 360    | 480    | 170     | 340    | 510    | 680    |
| 電<br>灯<br>料 | 全面点灯  |           |    | 200    | 400    | 600    | 800    | 200     | 400    | 600    | 800    |
|             | 半面点灯  |           |    | 100    | 200    | 300    | 400    | 100     | 200    | 300    | 400    |



## ◆ 星の郷ふれあいセンター ◆

### ◎施設概要

星の郷ふれあいセンターは、緑に囲まれた高原の研修施設です。宿泊室6室（和室）、研修室、調理室、浴室、体育館、運動場を備え、約100人程度の宿泊ができます。周辺には美星天文台や中世夢が原、プール、体育館、テニスコート（4面）、野球場などもあり、市内外を問わず幅広い世代を対象に各種団体・サークルの合宿や研修などに利用できます。

### ◎利用料金

|      | 一部屋   | 全室     | 体育館   | 運動場   | 弓道場   | ふれあい<br>広場 | 全施設    |
|------|-------|--------|-------|-------|-------|------------|--------|
| 昼間のみ | 2,500 | 25,000 | 3,500 | 6,000 | 2,500 | 2,500      | 35,000 |
| 夜間のみ | 2,500 | 25,000 | 2,600 | -     | -     | 2,500      | 35,000 |
| 昼夜間  | 3,500 | 35,000 | 5,000 | -     | -     | 3,500      | 60,000 |

※寝具代：別途（リース） 冷暖房費：1日 1,000円/部屋 水道光熱費：1日 200円/人

※運動場とふれあい広場の使用料は、宿泊の場合は無料です。

### ◎所在地

〒714-1415

岡山県井原市美星町星田 2-10

星の郷ふれあいセンター

TEL 0866-87-2054

### ◎お申込み・お問い合わせ先

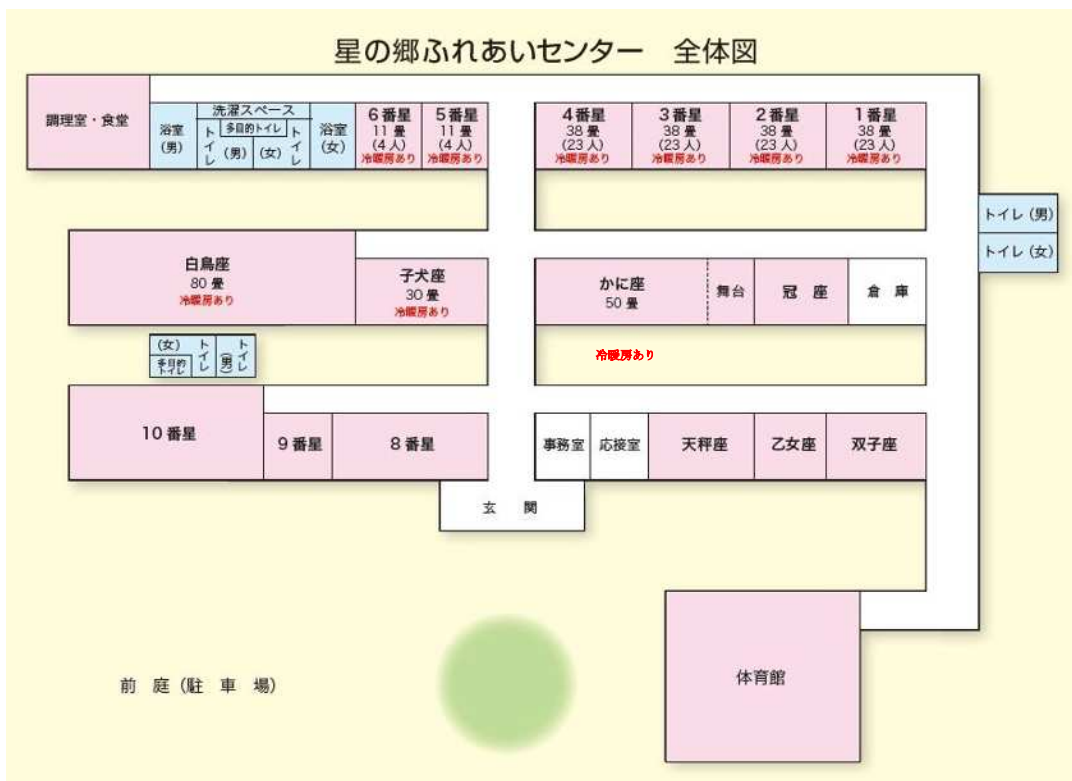
〒714-1406

岡山県井原市美星町三山 1043-1

美星公民館

TEL 0866-87-3115

FAX 0866-87-3672



◆ 美星天文台 ◆ 美星町大倉1723番地70

◎施設概要

美星天文台は口径101cmの反射望遠鏡をそなえた公開天文台です。夜間公開日には気軽にスターウォッチングを楽しむ事ができます。天体写真展示、天体映像上映や昼間の太陽映像の展示もあり、家族そろって星に親しむことができます。

◎開館時間

|                         |                          |             |
|-------------------------|--------------------------|-------------|
| 美星天文台（昼間）               | 火・水曜日                    | 9:30～16:00  |
|                         | 金・土・日・月曜日                | 13:45～16:00 |
| 美星天文台（夜間）<br>入館は21:30まで | 金・土・日・月曜日                | 18:00～22:00 |
|                         | *火、水曜日の夜間に事前予約で団体貸切が可能です |             |

◎休館日

毎週木曜日、祝日の翌日、年末年始（12月29日～1月3日）  
なお、梅雨の時期に、機材調整のため夜間休館することがあります。

◎利用料金

- ・大人、小人（小学生以上）とも300円      ・65歳以上は240円
- ※その他割引制度があります。詳しくはお問い合わせください。

◎望遠鏡の利用について

101cm望遠鏡は操作資格を取得された方に限り、週末の23時から翌朝4時までご利用いただけます。詳しくはお問い合わせください。

◎星と宇宙の立体映像上映システム（4D2U）

150インチのスクリーンに太陽系や宇宙の姿が立体的に投影され、宇宙旅行が体感できます。

上映時間

|        |                         |
|--------|-------------------------|
| 平日・土曜日 | 14:00～14:30             |
| 日曜日・祝日 | 14:00～14:30、15:30～16:00 |

◎スターウォール

1階ロビーの壁面にオリジナル番組「美星町から宇宙へ」「宇宙船地球号の旅」を上映します。

◎問い合わせ先 美星天文台 TEL0866-87-4222・FAX 0866-87-4224



◆ 井原市星空公園 ◆ 美星町宇戸1165番地54

◎観望会

60cm 反射望遠鏡で季節の天体をご覧ください。※参加無料、悪天候中止。

日程は美星天文台のホームページをご覧ください。

◎施設及び望遠鏡の利用について

星空公園の施設及び60cm望遠鏡は、原則として望遠鏡の操作資格を取得された方に限り、有料でご利用いただけます。詳しくは美星天文台までお問い合わせください。

◎施設使用料

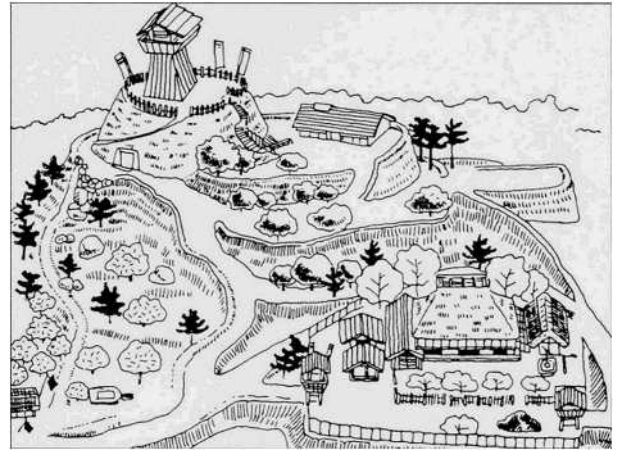
| 部屋別     | 昼 間<br>(9時～17時まで1回につき)    | 夜 間<br>(17時～翌日9時まで1回につき) |
|---------|---------------------------|--------------------------|
| 第1研修室   | 1,000円                    | 2,000円                   |
| 第2研修室   | 1,000円                    | 2,000円                   |
| 休憩室(和室) | 1,000円                    | 2,000円                   |
| 休憩室(洋室) | 1,000円                    | 2,000円                   |
| 観測室     | 終日(9時～翌日9時まで1回につき) 5,000円 |                          |

◎休園日

毎週木曜日、祝日の翌日、年末年始(12月29日～1月3日)



## ◆ 中世夢が原 ◆



### ◎施設概要

中世夢が原は鎌倉から室町時代にかけて吉備高原一帯にみられたムラの様子を再現した歴史公園です。園内には、農家、三斎市、山城、城主の館などが歴史考証に基づいて復元されています。

竹とんぼやラベンダーを使ったシューキーパーづくり、藍染などを体験することができます。

また、園内の刀鍛冶鍛錬場で刀を作る様子を見学することもできます。

### ◎開園時間

9：30～16：00

### ◎休園

毎週木曜日、祝日の翌日、年末年始（12月29日～1月3日）

### ◎入園料

|       |               |             |
|-------|---------------|-------------|
| 中世夢が原 | 大人<br>(中学生以上) | 小人<br>(小学生) |
|       | 500円          | 300円        |

※65歳以上割引：300円　その他割引制度あり（詳しくは、施設にお問合せを）

### ◎問合せ先

〒714-1406

岡山県井原市美星町三山 5007

中世夢が原管理協会

T E L 0866-87-3914 ・ F A X 0866-87-3944

## ■ 経ヶ丸グリーンパーク ■

### ◆ 勤労者野外活動施設 ◆ TEL 67-3511

家族連れで自然に親しみながら、休養と健康増進等を図るための野外活動施設です。

- ◎施設概要
- ・運動広場
  - ・ロングすべり台（82m）、子どもの村 など

### ◆ 経ヶ丸オートキャンプ場 ◆ TEL 67-3511

アウトドアライフ志向の高まりに応えたキャンプ施設です。

- ◎施設概要
- ・テントサイト 45サイト
  - ・バンガロー 7棟

◎利用方法 利用月の6か月前から予約受付

TEL 67-3511 ・ FAX 67-3512

管理棟で直接受付も行います。

◎利用料金

| 区 分      | 宿泊キャンプ<br>1泊<br>15:00~翌日14:00 | デイキャンプ<br>1回<br>9:00~14:00 |
|----------|-------------------------------|----------------------------|
| 個別型サイト   | 4,500円                        | 1,000円                     |
| 広場型サイト   | 3,500円                        | 1,000円                     |
| バンガロー 6畳 | 4,000円                        | 2,000円                     |
| バンガロー 9畳 | 5,000円                        | 2,000円                     |

### ◆ パターゴルフ場 ◆

四季の自然が魅力いっぱいの18ホールあるパターゴルフ場。ゴルフを満喫しながら、ふれあいを育むことを目的とする施設です。



- ◎使用料金 大人1人 500円  
高校生以下1人 250円  
(パター、ボール付)
- ◎申込先 オートキャンプ場へ  
TEL 67-3511

## ◆ グリーンスポーツ ◆ TEL67-3511

豊かな自然環境の中で野外活動を通じて基礎体力を養い、健全な心身の育成を図るための施設です。

◎施設概要 グリーンスポーツハウス（研修室、和室、厨房）  
キャンプ場、野外調理施設、体力広場

◎申込先 事務所 TEL67-3511

◎使用料 ○グリーンスポーツハウス  
（市外の方のみ）10人まで4,500円、1人増すごとに450円  
○キャンプ場  
（市外の方のみ）小・中学生1人 50円、その他1人 100円

## ◆ わくわくドラゴンハウス ◆ TEL67-2206

親子が良好な環境のもとで、自然とふれあい、親しみながら休養と健康増進を図り、創造性豊かな子供の育成に資するための施設です。

◎施設概要

1階……恐竜のへや（恐竜の骨のすべり台、カラーボールプール等）

2階……本と音のへや（絵本、TV）

3階……海の見えるへや（望遠鏡）

◎開館時間 9:00～18:00（10月～3月は17:00まで）

◎休業日 毎週火曜日（祝日の場合は翌日）年末年始

◎入館料 1人 100円（3歳未満は無料）



## ◆ 井原市児童会館 ◆

18歳までの子どもを対象に健全な遊びを提供し、健康を増進するとともに、情操を豊かにすることを目的とした施設で、次の4館があります。

- ☆井原児童会館 TEL62-8117
- ☆木之子児童会館 TEL62-4404
- ☆高屋児童会館 TEL67-3760
- ☆芳井児童会館 TEL72-1312

◎開館時間 10:00~12:00、13:00~17:00

◎休館日 毎週月曜日、毎月第3日曜日、年末年始（12月28日~1月4日）  
都合により臨時休館することがあります。

◎使用料 無料

## ◆ 井原市青少年研修広場 ◆

自然の山々に囲まれた環境の中に、農村公園として設置された多目的運動広場等で、ソフトボールやサッカーにも利用できます。（約95m×65m）

照明はありませんので、日中のみ利用可能です。

使用料は無料ですが、電話で事前に申し込みしてください。

◎所在地 井原市野上町4789番地1

◎使用申込 青野公民館 TEL62-8266

◆ 働く婦人の家（婦人会館） ◆

上出部町658番地1 TEL 62-1137

研究、趣味、娯楽などに利用できる福祉施設です。

◎開館時間 9:00～21:00（日曜日のみ18:00まで）

◎休館日 毎週月曜日（祝日の場合その翌日）、年末年始（12/28～1/4）

◎使用料 無料

◎申込方法 使用3日前までに使用許可申請書を提出し、許可を受ける。

◆ 勤労者体育センター ◆

上出部町658番地1 TEL 62-1137（働く婦人の家）

労働者や市民の健康づくりの場としてご利用いただけます。

◎施設概要 バレーボール2面、バドミントン2面、バスケット1面、卓球など

◎開館時間 9:00～21:00（日曜は17:00まで）

◎休館日 毎週月曜日（祝日の場合その翌日）、年末年始（12/28～1/4）

◎使用料 下記のとおり

◎申込方法 使用3日前までに使用許可申請書を提出し、許可を受ける。

◎注意事項 体育館では体育館シューズを着用し、利用後は清掃を励行してください。

使用料

| 区分/時間  |             |        | 9時～17時              | 17時～21時 |        |
|--------|-------------|--------|---------------------|---------|--------|
| 専用使用   | 入場料を徴収しない場合 | 1時間につき | 一般                  | 500円    | 650円   |
|        |             |        | 高校生以下               | 250円    | 330円   |
|        | 入場料を徴収する場合  | 1時間につき | 一般                  | 5,000円  | 6,500円 |
|        |             |        | 高校生以下               | 2,500円  | 3,250円 |
| 2分の1使用 | 1時間につき      | 一般     | 250円                | 330円    |        |
|        |             | 高校生以下  | 120円                | 170円    |        |
| 体育館電灯料 |             | 1時間につき | 全面点灯 300円 半面点灯 150円 |         |        |

※市外の方の使用料（体育館電灯料を除く）は2倍

◆ 労働福祉会館 ◆

七日市町952番地

TEL62-7804

労働者の福祉を増進し、併せて産業の振興と地域社会の発展に資するため、研究、趣味、娯楽などにご利用いただける福祉施設です。

- ◎施設概要 屋内球技室兼大会議室、研修集会室、和室、音楽娯楽室
- ◎開館時間 9：00～22：00
- ◎休館日 毎週月曜日（祝日の場合その翌日）、年末年始（12/28～1/4）
- ◎申込方法 使用5日前までに使用申込書を提出し、使用料納付後に許可を受ける。
- ◎使用料 下記のとおり

| 区 分        |        |      | 基本使用料  |         | 冷暖房使用料 |
|------------|--------|------|--------|---------|--------|
|            |        |      | 9時～17時 | 17時～22時 |        |
| 屋内球技室兼大会議室 | 1時間につき | 市内の方 | 300円   | 380円    | 200円   |
|            |        | 市外の方 | 600円   | 760円    |        |
| 研修集会室      | 1時間につき | 市内の方 | 200円   | 260円    | 100円   |
|            |        | 市外の方 | 400円   | 520円    |        |
| 和室         | 1時間につき | 市内の方 | 200円   | 260円    | 100円   |
|            |        | 市外の方 | 400円   | 520円    |        |
| 音楽娯楽室      | 1時間につき | 市内の方 | 200円   | 260円    | 100円   |
|            |        | 市外の方 | 400円   | 520円    |        |

備考

- 1 入場料等を徴収する場合又は営利を目的とする催物をする場合は、市内の方は基本使用料の100分の50（市外の方は100分の100）を加算する。
- 2 使用する時間に1時間未満の端数が生じた場合は、繰り上げて1時間とみなす。
- 3 冷暖房の使用時間は、30分未満は切り捨て、30分以上は1時間として取り扱う。

※使用料の減免について

- ① 本市の行う事業又は業務に使用するとき（免除）
- ② 市内の労働団体が使用するとき（5割減免）
- ③ 市内の民間ボランティア団体が公益目的に使用するとき（免除）
- ④ その他市長が相当の理由があると認めるとき（免除）

## ◆ いばらサンサン交流館 ◆

井原町3616番地 TEL62-6100

趣味や教養、世代間交流を通じて健康づくりを応援します。貸館や健康器具などの利用もできます。

- ◎施設概要 ・ホール ・リフレッシュルーム ・浴室、足湯 ・和室（茶室）  
 ・工芸室 ・調理室 ・会議室
- ◎開館時間 9:00～21:00（日曜日は17:00まで）
- ◎休館日 毎週月曜日、祝日、年末年始
- ◎利用料 下記のとおり

（1時間につき）

| 区   | 分       | 基本利用料  |         | 冷暖房利用料 |
|-----|---------|--------|---------|--------|
|     |         | 9時～17時 | 17時～21時 |        |
| ホール | 専用使用    | 1,500円 | 2,000円  | 1,000円 |
|     | 3分の2使用  | 1,000円 | 1,300円  | 600円   |
|     | 3分の1使用  | 500円   | 700円    | 300円   |
|     | 調理室     | 300円   | 400円    | 150円   |
|     | 工芸室     | 400円   | 500円    | 150円   |
|     | 和室1（茶室） | 300円   | 400円    | 150円   |
|     | 和室2     | 200円   | 250円    | 150円   |
|     | 和室3     | 200円   | 250円    | 150円   |
|     | 会議室     | 300円   | 400円    | 150円   |

1. 市外の人の基本利用料は2倍の額とします。
2. 営利目的の催物などをする場合は、市民は基本利用料の100分の50（市外の人には100分の100）を加算します。
3. 利用時間に1時間未満の端数が生じた場合は、繰り上げて1時間とします。
4. 冷暖房の利用時間は、30分未満は切り捨て、30分以上は1時間とします。

| 区 分         | 市民   | 市外の人 |
|-------------|------|------|
| 浴室（1人1回につき） | 200円 | 400円 |

※浴室利用については65歳以上の市民は無料

※図書コーナー、畳スペース、足湯コーナー、ロビー（テレビ、キッズコーナー等）、リフレッシュルーム（マッサージ機、ルームランナー等）、オープンスペース（ビリヤード等）は無料で利用できます。





井原市生涯学習ガイド  
令和8年度 まなびすと

---

編集・発行 井原市生涯学習推進本部  
事務局：井原市教育委員会  
生涯学習課

〒715-0014

井原市七日市町12-1

電話：0866-63-3347

FAX：0866-63-3348

メール：shogai@city.ibara.lg.jp

令和8年6月発行