

# 警 防

火	災		
	件 数	-----	31件
	1日当たり	-----	0.08件
救	急		
	出動件数	-----	3,161件
	1日当たり	-----	8.66件

## 消防力の整備指針と現有消防力

### 1. 施設

区分		基準現有	基準数	現有数	充足率
署 所	消 防 本 部		1	1	100%
	消 防 署		1	1	100%
	出 張 所		3	3	100%
車 両	消 防 ポ ン プ 自 動 車		5	5	100%
	消 防 ポ ン プ 自 動 車 ( 非 常 用 )		1	1	100%
	先 端 屈 折 式 梯 子 車		1	1	100%
	化 学 消 防 ポ ン プ 自 動 車		1	1	100%
	救 急 自 動 車		4	4	100%
	救 急 自 動 車 ( 非 常 用 )		1	1	100%
	救 助 工 作 車		1	1	100%
	指 揮 車		2	2	100%
	支 援 車		4	4	100%
	資 機 材 搬 送 車		1	1	100%
	そ の 他 の 自 動 車		3	3	100%

### 2. 人 員

区分		基準現有	基準数	現有数	充足率
警 防 要 員			78	80(兼務含む)	78.4%
救 急 要 員			9		
救 助 要 員			15		
予 防 要 員			10	5	50.0%
通 信 要 員			6	6	100.0%
そ の 他 の 消 防 職 員			14	12(兼務含む)	85.7%
計			132	103	78.0%

### 3. 消防車両等現勢一覧表

消防本部・井原消防署

区分 車両別	登録番号	車名	年式	購入年月	排気量 (L)
消防車 1号	倉敷 800 さ・129	トヨタ	H18	H18.10	4.00
消防車 2号	倉敷 800 さ・748	日野	H19	H19.12	4.00
水槽付き消防 ポンプ自動車	倉敷 800 は・139	日野	H23	H23.1	6.40
化学車	倉敷 800 は・411	日野	H31	H31.1	5.12
先端屈折式 梯子車	倉敷 800 は・196	日野	H24	H24.10	8.86
救助工作車	倉敷 800 す・119	日野	H19	H19.12	6.40
高規格救急車	倉敷 800 さ3208	トヨタ	H28	H28.11	2.69
高規格救急車	倉敷 800 さ3452	トヨタ	H29	H29.10	2.69
指揮 1	倉敷 800 さ3312	日産	H29	H29.3	2.48
指揮 2	倉敷 800 さ3262	トヨタ	H29	H29.1	1.98
指令車	倉敷 800 さ1428	ホンダ	H22	H22.2	1.33
広報 1	岡山 800 す2694	トヨタ	H18	H18.2	2.69
広報 2	倉敷 880 あ・515	スズキ	H28	H28.12	0.65
防火号	倉敷 100 さ3210	日産	H26	H26.9	1.99
資機材搬送車	倉敷 800 さ1433	三菱	H22	H22.3	4.89

矢掛出張所

車両名称	登録番号	車名	年式	購入年月	排気量(L)
消防車	倉敷800 さ4841	日野	R4	R4.11	4.00
高規格救急車	倉敷800 さ2529	トヨタ	H26	H26.1	2.69
広報車	岡山880 あ・126	スバル	H17	H17.9	0.65

美星分駐所

車両名称	登録番号	車名	年式	購入年月	排気量(L)
消防車	倉敷800 さ3483	日野	H29	H29.12	4.00
高規格救急車	倉敷800 さ3004	トヨタ	H27	H27.12	2.69
広報車	倉敷880 あ・625	スズキ	H30	H30.9	0.65

芳井分駐所

車両名称	登録番号	車名	年式	購入年月	排気量(L)
消防車	倉敷800 さ3708	日野	H30	H30.10	4.00
高規格救急車	倉敷800 さ4866	日産	R5	R5.1	2.48
広報車	倉敷880 あ・594	ダイハツ	H30	H30.2	0.65

#### 4. 通信施設

施設名	消防本部 井原消防署	矢掛出張所	美星分駐所	芳井分駐所	計	
高機能指令 システム	加入119受信回線	14			14	
	携帯119受信回線	8			8	
	IP電話119受信回線	8			8	
	有線119受信回線	2			2	
超短波 無線電話	移動局	1	1	1	1	4
	移動局(車載)	13	3	2	2	20
	移動局(携帯)	7	2	3	3	15
	移動局(携帯署活系)	17	6	5	5	33

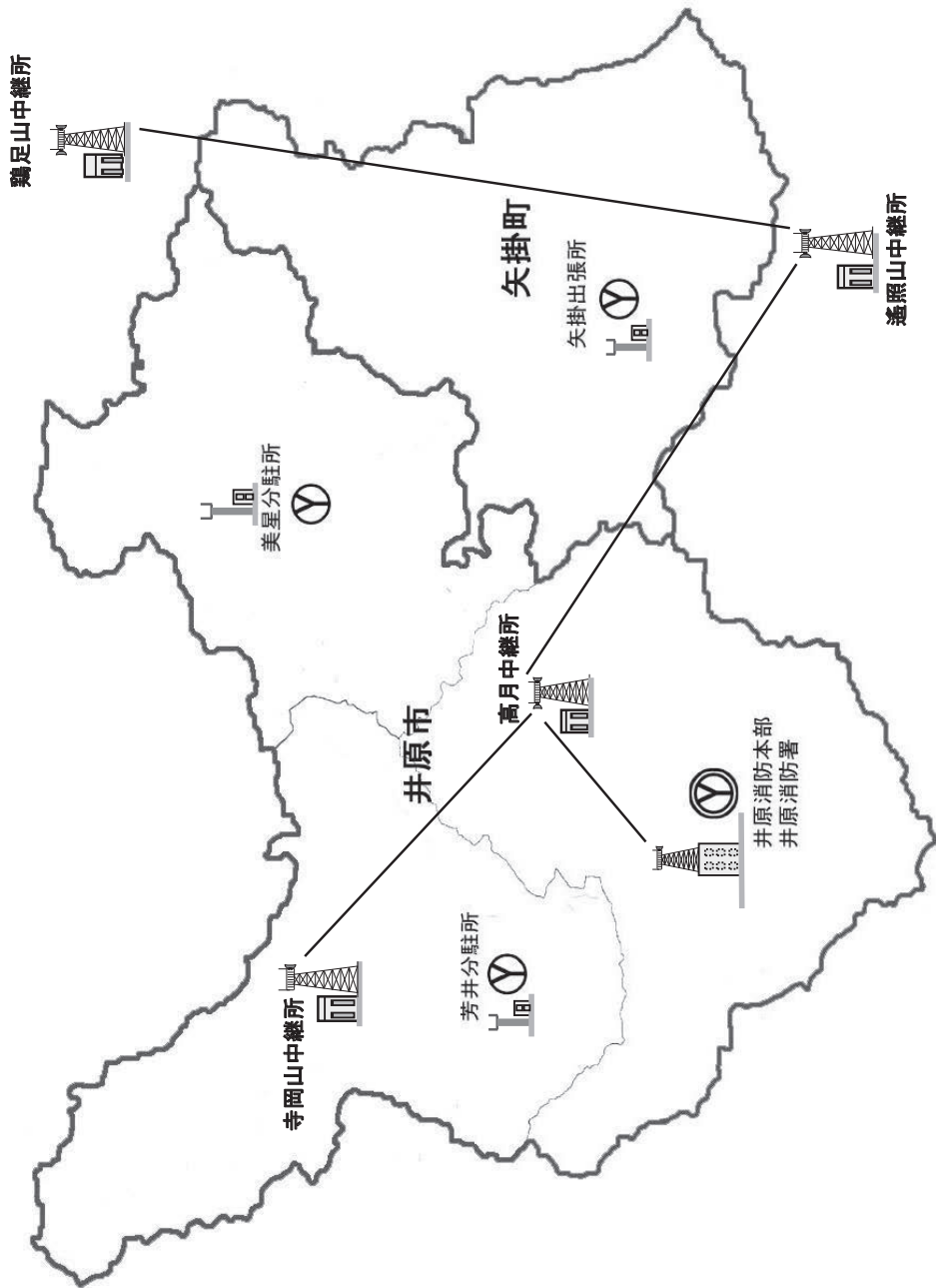
## 5. 無線通信施設

区分 種別	設置場所・ 車 両	呼 出 名 称	空中線電力	所 属
固定局	高月中継所	しょうぼうたかつき	5mW	井原市木之子町 地 内
	寺岡山中継所	し ょ う ぼ う て ら お か や ま	5mW	井原市芳井町 池 谷 地 内
基地局	高月中継所	いばらしょうぼう た か つ き	20W	井原市木之子町 地 内
	寺岡山中継所	いばらしょうぼう て ら お か や ま	20W	井原市芳井町 池 谷 地 内
	遥照山中継所	いばらしょうぼう よ う し ょ う ざ ん	20W	矢掛町南山田 地 内
	鶏足山中継所	いばらしょうぼう け い そ く ざ ん	10W	高梁市松山字 山 之 上 地 内
移動局	井原消防署	しょうぼういばら	5W	井原消防署
	矢掛出張所	やかげしょうぼう	5W	矢掛出張所
	美星分駐所	びせいしょうぼう	5W	美星分駐所
	芳井分駐所	よしいしょうぼう	5W	芳井分駐所
移動局(車載)	消 防 車	い ば ら 1	10W	井原消防署
	消 防 車	い ば ら 2	10W	
	高 規 格 救 急 車	い ば ら 3	10W	
	水槽付き消防 ポンプ自動車	い ば ら 4	10W	
	高 規 格 救 急 車	い ば ら 5	10W	
	先 端 屈 折 式 梯 子 車	い ば ら 6	10W	
	救 助 工 作 車	い ば ら 7	10W	
	化 学 車	い ば ら 8	10W	消 防 本 部
	指 揮 車	いばらしれい 1	10W	
	資機材搬送車	いばらしざい 1	10W	
	指 令 車	いばらしれい 3	10W	
	広 報 車	いばらこうほう 1	10W	
	広 報 車	いばらこうほう 2	10W	矢掛出張所
	消 防 車	や か げ 1	10W	
	高 規 格 救 急 車	や か げ 2	10W	
	広 報 車	やかげしれい 1	10W	

種別 / 区分	設置場所・両	呼出名称	空中線電力	所属	
移動局(車載)	消防車	びせい 1	10W	美星分駐所	
	高規格救急車	びせい 2	10W		
	消防車	よしい 1	10W	芳井分駐所	
	高規格救急車	よしい 2	10W		
移動局(携帯)	消防本部	いばらしれい 201	5W	消防本部	
		いばら 301	5W		
	井原消防署	いばら 101	5W	井原消防署	
		いばら 102	5W		
		いばら 103	5W		
		いばら 104	5W		
		いばら 105	5W		
		いばら 106	5W		
	矢掛出張所	やかげ 101	5W	矢掛出張所	
		やかげ 301	5W		
	美星分駐所	びせい 101	5W	美星分駐所	
		びせい 102	5W		
		びせい 301	5W		
	芳井分駐所	よしい 101	5W	芳井分駐所	
		よしい 102	5W		
		よしい 301	5W		
	移動局(携帯署活系)	消防本部	ほんぶ 401	1W	消防本部
			ほんぶ 402	1W	
ほんぶ 403			1W		
井原消防署		いばら 401	1W	井原消防署	
		いばら 402	1W		
		いばら 404	1W		
		いばら 405	1W		
		いばら 406	1W		

区分 種別	設置場所・ 車 両	呼 出 名 称	空中線電力	所 属
移動局 (携帯署活系)	井原消防署	いばら 4 0 7	1W	井原消防署
		いばら 4 0 8	1W	
		いばら 4 0 9	1W	
		いばら 4 1 0	1W	
		いばら 4 1 1	1W	
		いばら 4 1 2	1W	
		いばら 4 1 3	1W	
		いばら 4 1 4	1W	
		いばら 4 1 5	1W	
	矢掛出張所	矢掛出張所	やかげ 4 0 1	1W
			やかげ 4 0 2	1W
			やかげ 4 0 3	1W
			やかげ 4 0 4	1W
			やかげ 4 0 5	1W
			やかげ 4 0 6	1W
	美星分駐所	美星分駐所	びせい 4 0 1	1W
			びせい 4 0 2	1W
			びせい 4 0 3	1W
			びせい 4 0 4	1W
			びせい 4 0 5	1W
	芳井分駐所	芳井分駐所	よしい 4 0 1	1W
			よしい 4 0 2	1W
			よしい 4 0 3	1W
			よしい 4 0 4	1W
			よしい 4 0 5	1W

# 井原地区消防組合無線通信系統図



中継所	所在地
高月中継所	井原市木之子町東高月1590-4
寺岡山中継所	井原市芳井町池谷1637-1
遙照山中継所	小田郡矢掛町南山田字藤原山9013-3
鷺足山中継所	高梁市松山字山之上一至橋鷺足山0634-31



## 6. 気象

(R4. 1. 1~R4. 12. 31)

区分	月別												
	1	2	3	4	5	6	7	8	9	10	11	12	
気温 (°C)	平均温度	2.6	2.4	9.4	14.8	18.3	23.1	27.3	28.1	24.8	16.8	12.5	4.4
	最高温度	12.8	15.1	22.9	28.0	32.7	35.9	37.4	36.0	34.0	30.5	24.4	17.2
	最低温度	-5.6	-6.4	-3.7	-1.1	4.0	11.4	19.4	17.2	13.4	4.9	3.5	-5.9
湿度 (%)	平均湿度	71.6	69.6	72.0	67.9	70.1	78.8	83.5	81.7	80.3	77.6	81.9	73.1
	最低湿度	30.0	24.9	25.3	7.7	13.2	26.2	33.0	46.5	36.2	30.3	30.9	32.4
天候	晴天日数	24	22	21	23	22	21	20	22	21	25	24	20
	曇天日数	6	4	6	3	5	5	8	7	7	5	3	9
	降雨日数	1	2	4	4	4	4	3	2	2	1	3	2
	降雪日数	0	0	0	0	0	0	0	0	0	0	0	0
風向 速度 (m/s)	平均風速	0.7	0.9	0.9	1.0	1.0	1.0	0.9	0.8	0.9	0.7	0.6	0.7
	最高風速	4.4	5.2	6.3	6.0	5.7	5.2	5.1	5.0	7.4	4.3	4.7	5.7
	最多風向	南南東	南南東	南南東	南南東	南南東	南南東	南南東	南南東	東北東	北東	南南東	南西
雨量 (mm)	11.5	20.0	80.5	86.0	49.0	65.5	166.0	142.5	96.0	27.0	47.0	12.0	

## 7. 火災統計

(1) 最近5年間の火災発生状況

(H30.1.1～R4.12.31)

区 分		年 別					
		平成30年	令和元年	令和2年	令和3年	令和4年	
出 火 件 数	建 物 火 災	15	16	13	15	11	
	林 野 火 災	2	1	2	3	5	
	車 両 火 災	3		2		4	
	その他の火災	16	13	8	18	11	
	計	36	30	25	36	31	
焼 損 棟 数	火 元	全 焼	11	8	9	5	4
		半 焼		1		1	1
		部分焼	2	5	3	5	2
		ぼ や	1	3	1	3	4
	類 焼	全 焼	7	1	4	3	
		半 焼	1			1	
		部分焼	6	1	2	3	
		ぼ や	2	2	1	2	2
	計	30	21	20	23	13	
	り 災 世 帯 数	全 損	10	2	8	3	1
半 損			1			1	
小 損		8	5	5	10	3	
計		18	8	13	13	5	
り	災 人 員	51	19	29	32	20	
者 死 数 傷	死 者	5			1		
	負 傷 者	10	1	7	9	5	
損 害 額 (千円)	建 物	建 物	49,578	12,041	36,891	14,416	59,868
		収容物	11,228	14,255	9,197	4,681	2,425
		小 計	60,806	26,296	46,088	19,097	62,293
	林 野		13	197			
	車 両	1,023	4,685	469		2,395	
	そ の 他	244	71	23	706	197	
	合 計	62,073	31,065	46,777	19,803	64,885	
焼 損 面 積	建 物 (㎡)	1,922	872	1,936	1,391	443	
	林 野 (a)	8	10	86	117	27	
	車 両 (台)	8	2	4		6	

## (2) 署所別火災発生状況

(R4.1.1~R4.12.31)

区 分		署所別				合 計	
		井原消防署	矢掛出張所	美星分駐所	芳井分駐所		
出 火 件 数	建 物 火 災	6	2	3		11	
	林 野 火 災	3	1	1		5	
	車 両 火 災	1	3			4	
	その他の火災	4	5	2		11	
	計	14	11	6		31	
焼 損 棟 数	火 元	全 焼	1		3		4
		半 焼	1				1
		部分焼	1	1			2
		ぼ や	3	1			4
	類 焼	全 焼					
		半 焼					
		部分焼					
		ぼ や	2				2
	計	8	2	3		13	
	り 災 世 帯 数	全 損	1				1
		半 損	1				1
		小 損	3				3
計		5				5	
り 災 人 員	20				20		
者死 数傷	死 者						
	負 傷 者	5				5	
損 害 額 (千円)	建 物	建 物	29,842		30,026		59,868
		収容物	2,279		146		2,425
		小 計	32,121		30,172		62,293
	林 野						
	車 両	307	2,088			2,395	
	そ の 他	184	13			197	
	合 計	32,612	2,101	30,172		64,885	
焼 損 面 積	建 物 (㎡)	196	5	242		443	
	林 野 (a)	9	11	7		27	
	車 両 (台)	3	3			6	

## (3) 月別原因別火災発生状況

(R4. 1. 1~R4. 12. 31)

原因別 \ 月別	1	2	3	4	5	6	7	8	9	10	11	12	計
たばこ						1							1
たき火		3	1	1	5	1	1			2		1	15
コンロ													
風呂・かまど													
炉・焼却炉													
ストーブ													
こたつ													
ボイラー													
煙突・煙道													
排気管							1						1
電気機器							1						1
電気装置			1									1	2
電灯電話線等の配線													
内燃機関													
配線器具													
火遊び													
マッチ・ライター		1			1								2
溶接機・溶断機													
灯火		1											1
衝突の火花													
取灰													
火入れ													
放火・疑い	1		1	1				1	1				5
不明・調査中		1		1		1							3
その他													
計	1	6	3	3	6	3	3	1	1	2		2	31

## (4) 月別火災発生件数

(R4. 1. 1~R4. 12. 31)

区分 月別	建 物	林 野	車 両	そ の 他	計
01月	1				1
02月	1		1	4	6
03月	1	1	1		3
04月	2	1			3
05月	1	2		3	6
06月	1			2	3
07月	2		1		3
08月	1				1
09月	1				1
10月				2	2
11月					
12月		1	1		2
合 計	11	5	4	11	31

(5) 時間別・曜日別・覚知別火災発生状況

(イ) 時間別

(R4. 1. 1~R4. 12. 31)

区分 時間別	建 物	林 野	車 両	そ の 他	計
0~1					
1~2	1				1
2~3					
3~4				1	1
4~5					
5~6					
6~7	1				1
7~8					
8~9					
9~10	1		1		2
10~11	1	2	1	2	6
11~12		1		3	4
12~13	2	1		2	5
13~14	1			1	2
14~15		1		1	2
15~16	2		1	1	4
16~17	1				1
17~18					
18~19					
19~20					
20~21	1		1		2
21~22					
22~23					
23~24					
計	11	5	4	11	31

(ロ) 曜日別

(R4. 1. 1~R4. 12. 31)

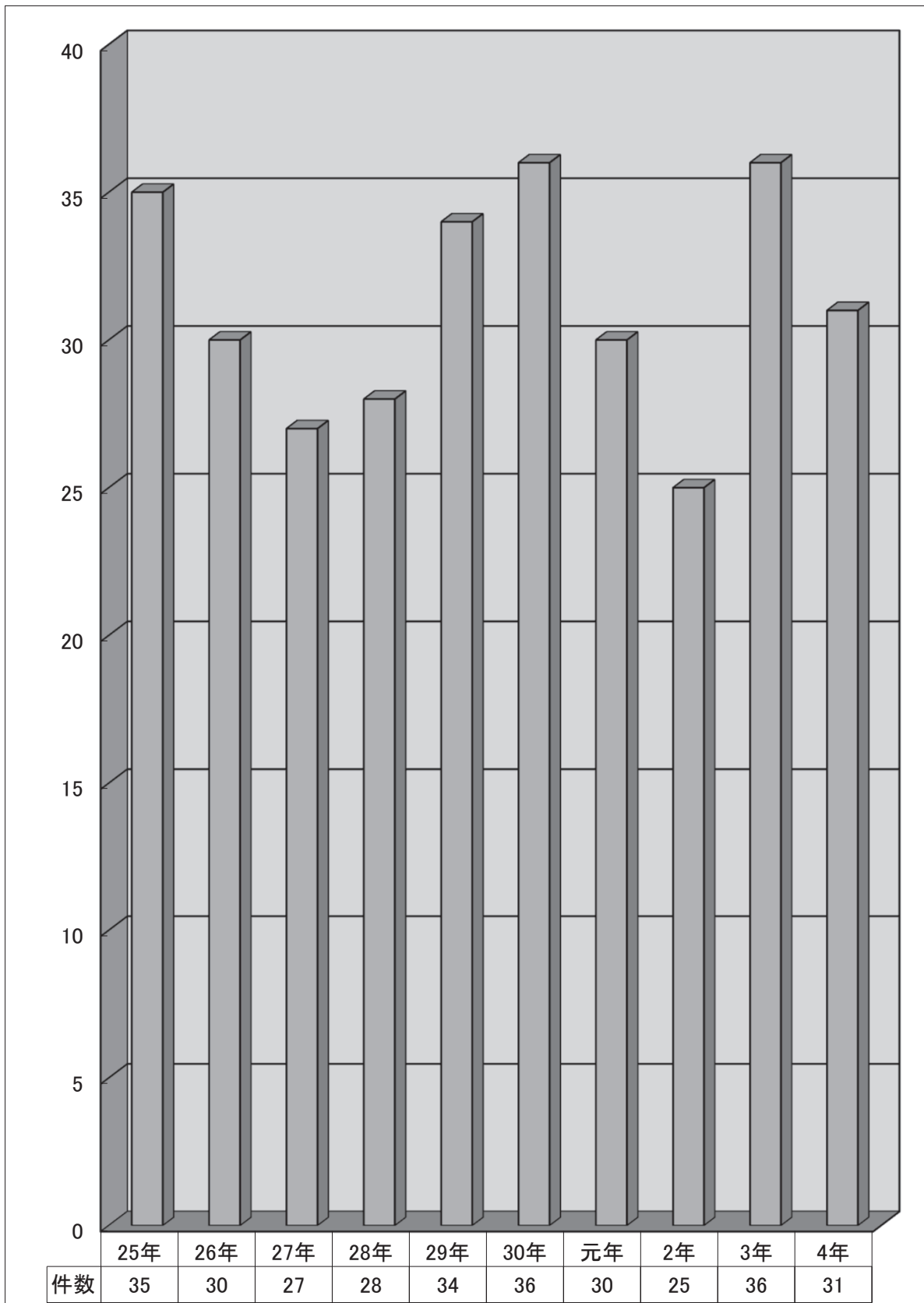
区分 曜日別	建 物	林 野	車 両	そ の 他	計
日曜日	5	2	1	4	12
月曜日				2	2
火曜日	1	1		1	3
水曜日	1	1	2	1	5
木曜日	2				2
金曜日			1		1
土曜日	2	1		3	6
計	11	5	4	11	31

(ハ) 覚知別

(R4. 1. 1~R4. 12. 31)

区分 覚知別	建 物	林 野	車 両	そ の 他	計
火災専用電話	7	4	3	9	23
駆け付け					
加入電話	1	1	1		3
有線電話					
事後聞知	3			2	5
その他					
計	11	5	4	11	31

(6) 火災統計グラフ



## 8. 救急業務

### (1) 昨年との救急出場状況比較

(R4. 1. 1~R4. 12. 31)

区分	種別		火災	自然災害	水難	交通	労働災害	運動競技	一般負傷	加害	自損行為	急病	その他	合計
	令和4年	出場数		4		2	168	21	4	513	6	22	1,706	715
救急数		4			152	21	4	483	3	18	1,551	705	2,941	
搬送人員		男	4			100	19	3	205	3	6	854	379	1,573
		女	1			70	2	1	279		12	699	326	1,390
計		5			170	21	4	484	3	18	1,553	705	2,963	
令和3年	出場数		7		2	169	13	6	404	3	22	1,401	718	2,745
	救急数		5		1	156	13	6	383	2	14	1,313	711	2,604
	搬送人員	男	5			94	12	6	171	1	1	710	375	1,375
		女	1		1	77	1		213	1	13	604	336	1,247
	計		6		1	171	13	6	384	2	14	1,314	711	2,622

### (2) 現場到着所要時間別出場件数

(R4. 1. 1~R4. 12. 31)

種別	時間別						計	現場到着平均所要時間(分)
	3分未満	3分以上5分未満	5分以上10分未満	10分以上20分未満	20分以上			
急病	13	14	839	788	52	1,706	10.1	
交通	2	4	74	76	12	168	11.0	
一般負傷	2	9	271	213	18	513	10.0	
その他	2	38	585	135	14	774	8.0	
計	19	65	1,769	1,212	96	3,161		



(3) 傷病程度別搬送人員

(R4. 1. 1~R4. 12. 31)

種別 区分	火災	自然災害	水難	交通	労働災害	運動競技	一般負傷	加害	自損行為	急病	その他	計
軽症	1			122	7	3	228	3	7	639	67	1,077
中等症	4			31	8	1	170		6	674	489	1,383
重症				16	5		85		2	184	149	441
死亡				1	1		1		3	56		62
その他												
計	5			170	21	4	484	3	18	1,553	705	2,963

(4) 年齢性別搬送状況

(R4. 1. 1~R4. 12. 31)

年齢 性別	新生児 (0~28日)	乳幼児 (29日~6歳)	少年 (7~17歳)	成人 (18~64歳)	老人 (65歳以上)	計
男		44	56	356	1,117	1,573
女		32	29	237	1,092	1,390
計	0	76	85	593	2,209	2,963

## (5) 時間別出場状況

(R4. 1. 1~R4. 12. 31)

種別 時間別	火災	自然災害	水難	交通	労働災害	運動競技	一般負傷	加害	自損行為	急病	その他	合計
0～2	2			1			11		3	64	1	82
2～4				1			13			73	4	91
4～6				6	1		29		1	73	6	116
6～8				17			43			136	10	206
8～10			1	20	7		69		3	221	86	407
10～12	2			35	3	2	68		1	206	146	463
12～14			1	19	3	2	52		3	172	156	408
14～16				21	3		48	3	2	158	106	341
16～18				22	3		65	1	3	159	112	365
18～20				17			62		4	190	47	320
20～22				4	1		34	1		151	24	215
22～24				5			19	1	2	103	17	147
計	4		2	168	21	4	513	6	22	1,706	715	3,161

## (6) 過去3年間の月別出場状況

(R2. 1. 1~R4. 12. 31)

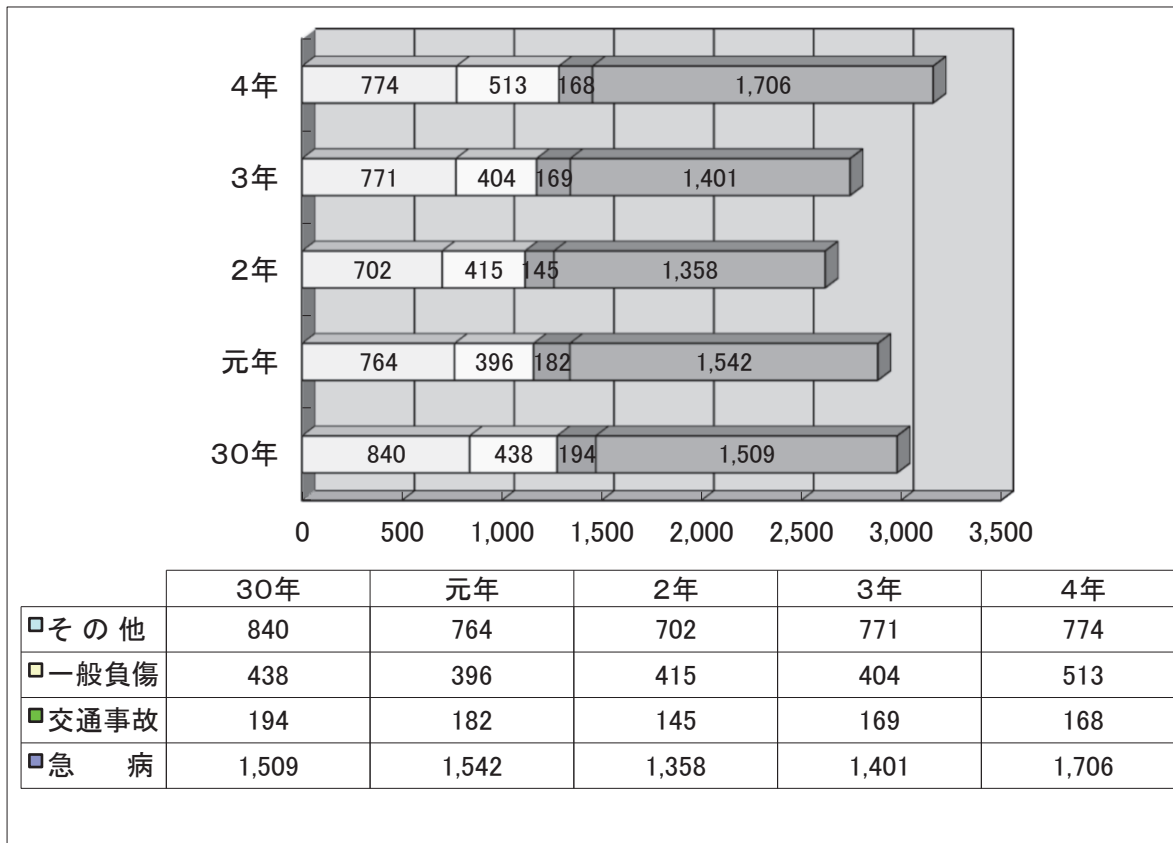
月別 年別	1	2	3	4	5	6	7	8	9	10	11	12	計
令和2年	256	221	211	223	197	168	206	221	224	209	227	257	2,620
令和3年	230	233	232	224	205	219	220	228	243	226	217	268	2,745
令和4年	219	244	284	247	285	234	255	232	244	272	300	345	3,161

## (7) 署・所別出場件数

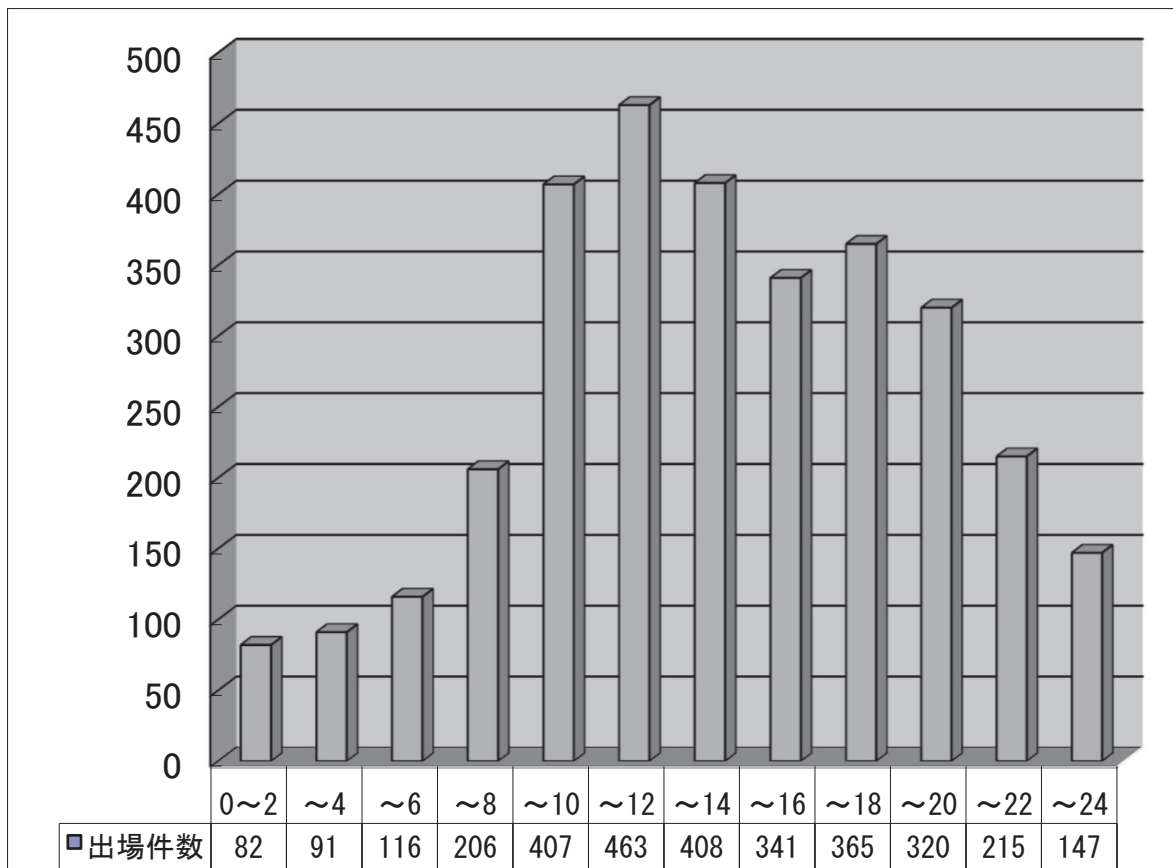
(R4. 1. 1~R4. 12. 31)

月別 署所別	1	2	3	4	5	6	7	8	9	10	11	12	計
井原消防署	125	155	174	129	167	131	150	133	148	170	172	194	1,848
矢掛出張所	57	51	49	71	60	67	59	52	56	50	70	70	712
美星分駐所	15	14	15	24	27	17	20	16	15	29	23	27	242
芳井分駐所	22	24	46	23	31	19	26	31	25	23	35	54	359
計	219	244	284	247	285	234	255	232	244	272	300	345	3,161

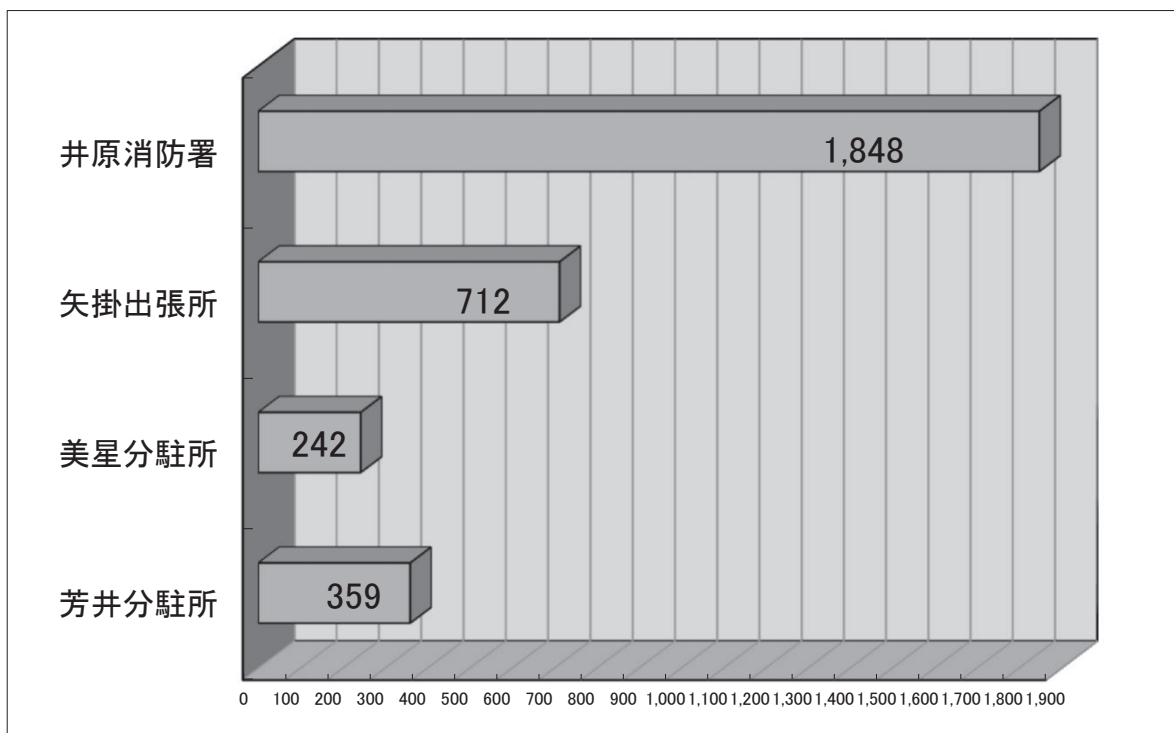
(8) 救急統計グラフ (救急出場件数の推移)



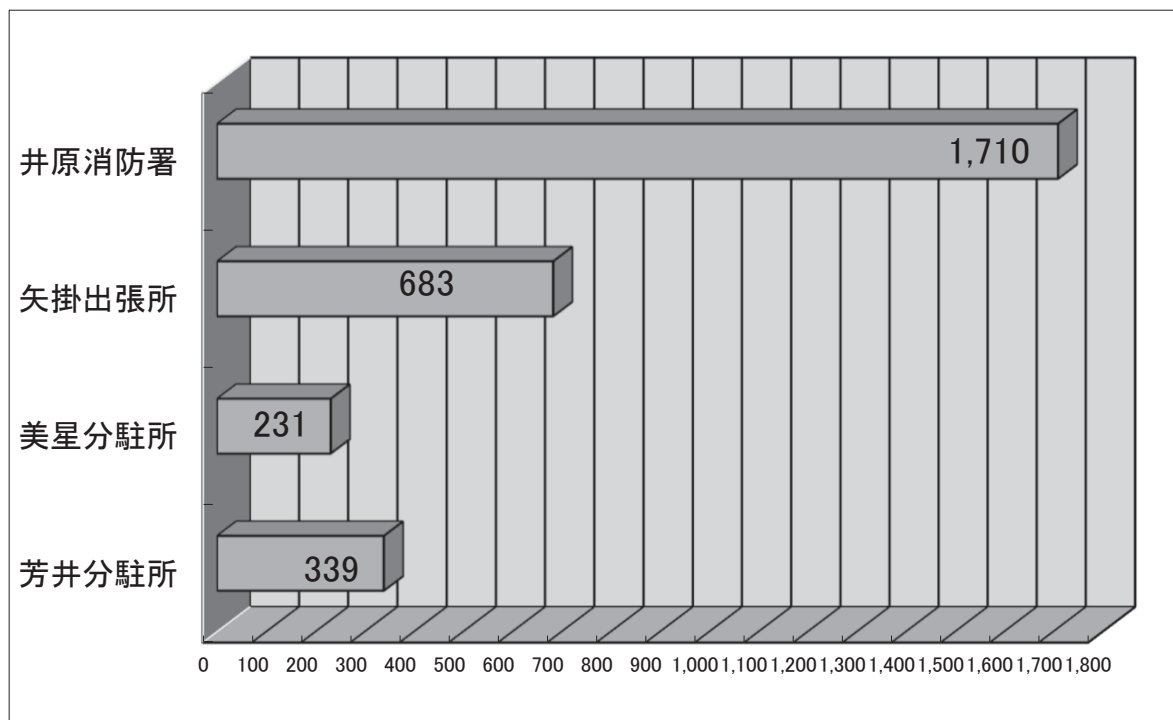
(9) 時間別救急出場件数及び搬送人員



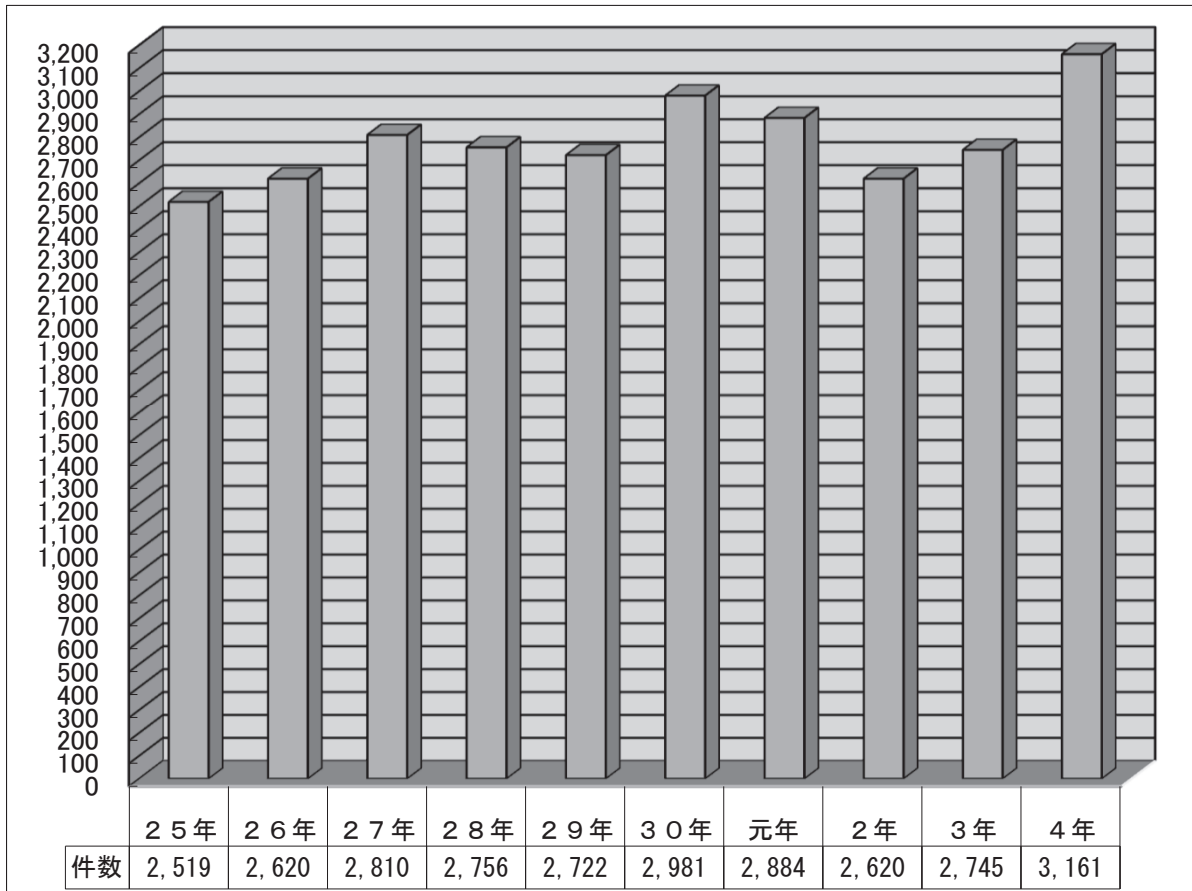
(10) 署所別救急出場件数



(11) 署所別救急搬送人員



(12) 過去10年間の救急出場状況



9. 消防機関の出動状況

(R4. 1. 1~R4. 12. 31)

種別 区分	火災	救急業務	救助活動	演習訓練	広報指導	警防調査	火災調査	予防査察	その他	計
出場回数	31	3,161	33	189	316	241	27	213	281	4,492
出場延人員	303	9,548	143	524	1,270	952	98	609	776	14,223